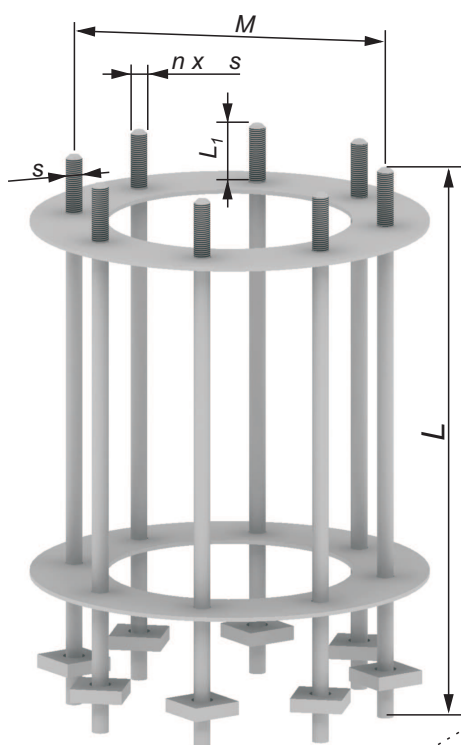


Základový veniec



Použitie: Základový veniec je osadzovaný do betónového základu vyrobeného v mieste montáže stožiaru alebo trakčného stĺpa. Rozmery základu a x a x h je potrebné vypočítať v závislosti od individuálnych podmienok zaťaženia alebo využiť tabuľky v ďalšej časti katalógu (pozri taktiež prepočet základov na str. 7). Je dôležité nezabudnúť na vyhotovenie kanála (umiestnenie chráničky) pre vedenie káblov.

Stavba: Základový veniec je vyrobený z konštrukčnej ocele a je taktiež náležite antikorózne ošetrený. Veniec je dodávaný ako hotový diel k zmontovaniu.

TYP	ØM (AxB)	n x Øs	L	L ₁	m
	mm	mm	mm	mm	kg
Pre stožiare anténové, bleskozvodu a osvetľovacie s pevnou korunou					
M-100SE, M-110SE, M-120SE, M-120E, M-140E, MA-150, MA-170, MO-170	Základ F160 4xM24/250x250				
1 M-140SRw, M-160SRw	354 (250x250)	4 x M24	810	90	33
M-120, M-140, M-160E, M-180E, MA-220, MO-220	450	8 x M24	700	85	38
M-160, M-180, M-200E, M-220E, MO-250, MO-280	550	8 x M24	700	85	41
M-200, M-220, M-240, MO-360, M-160K, M-180K, M-200K, M-240K	600	12 x M30	800	100	80
Pre trakčné stĺpy					
ST-85/1,5	550	8 x M24	700	85	41
ST-85/2,5	550	8 x M30	900	95	65
Pre signalizačné stožiare					
2 SU-8k, SU-R	354 (250x250)	4 x M30	810	90	38
Pre telekomunikačné stožiare					
W30	938	24 x M24	705	85	150
W35	938	24 x M30	1150	100	240

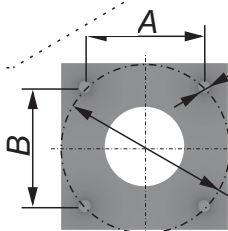
OCEĽ

Veniec pre

1

a

2



Spôsob objednávania

V objednávke je potrebné uviesť:

- typ stĺpa alebo stožiaru, výšku v [m],
- typ výložníka alebo hlavice, je dôležité zadať počet ramien, dĺžku vyloženia, uhol rozstupu ramien, uhol upevnenia osvetľovacieho telesa,
- priemer koncovky pre upevnenie osvetľovacieho telesa alebo typ telesa; rozmery montovaného svietidla, typ armatúry okrasných korún,
- typ základu pre stĺp alebo typ základového venca pre stožiare,
- počet jednotlivých častí,

a) Stĺp S-120SRw/4- 10 ks.

Výložník (2WST/SRW/1,5/H12/5/60) - 10 ks

Rozvodnica ELMONT 2LZ-35/5P(2 ističe) - 10 ks

Základ F100/200 - 10 ks

Montážne prvky pre základ (EMF-100/200) - 10 balení

b) Stĺp S-40, - 30 ks

Koruna W1101/3 ramenná /48, - 30ks

Rozvodnica ELMONT 3LZ-35/5P (3 ističe) - 30ks

Základ F100/200 - 30 ks

Montážne prvky pre základ (EMF-100/200) - 30

Poznámka: V prípade objednávky stĺpov a stožiarov o iných rozmeroch a technických požiadavkách, ako sú uvedené v tomto katalógu žiadame o kontakt.

Sídlo firmy:

STRADER s.r.o.

Nový riadok 374/60

091 01 Stropkov

Slovenská republika

Prevádzka:

SKLAD BRATISLAVA

Stará Vajnorská 37

831 04 Bratislava

Slovenská republika

Dcérska firma:

STRADER Čechy s.r.o.

u Cukrovaru 1081

278 01 Kralupy nad Vltavou

Česká republika

Tel: +421 54 7181 406

Fax: +421 54 7181 408

E-mail: inbox@strader.sk

Tel : +421 2 4488 2700

Fax/Tel: +421 2 4445 2317

E-mail: skladba@strader.sk

Tel/fax: +420 (312) 241 249

Mobil: +420 (733) 347625

E-mail: inbox@strader.cz