

NAPÁJACIE PANELY JEDNOFÁZOVÉ 16 A

Vlastnosti

- Teleso panelu je vyrobené z eloxovaného hliníka
- Farba plastových prvkov - svetlo sivá (podobná RAL 7035) alebo čierna (podobná RAL 9005).
- Rozmery panelu: výška 44 mm, hĺbka 44 mm (niektoré prvky panelu môžu miestami zväčšiť hĺbku až do 70 mm), dĺžka (šírka) - podľa tabuľky.
- Odnímateľné upevňovacie držiaky, s možnosťou namontovania v 4 polohách.
- Panel LZI-30/9 má taktiež možnosť upevnenia pod rôznym uhlom (12 polohách po 30°).

Technické parametre:


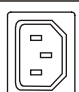
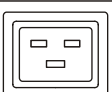

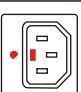
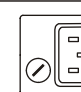

- Menovité napätie: 23 V AC
- Maximálne zaťaženie: 16 A/ 3680 W
- Stupeň krytia: IP 20
- Napájací kábel: 3 m, čierny, prierez vodičov 1,5 mm² (iné dĺžky v rozsahu 2 až 5 m dostupné na špeciálnu objednávku).

Rozsah dodávky:

Napájací panel vrátane držiakov a upevňovacích prvkov na upevnenie do rozvádzača alebo stojanu.

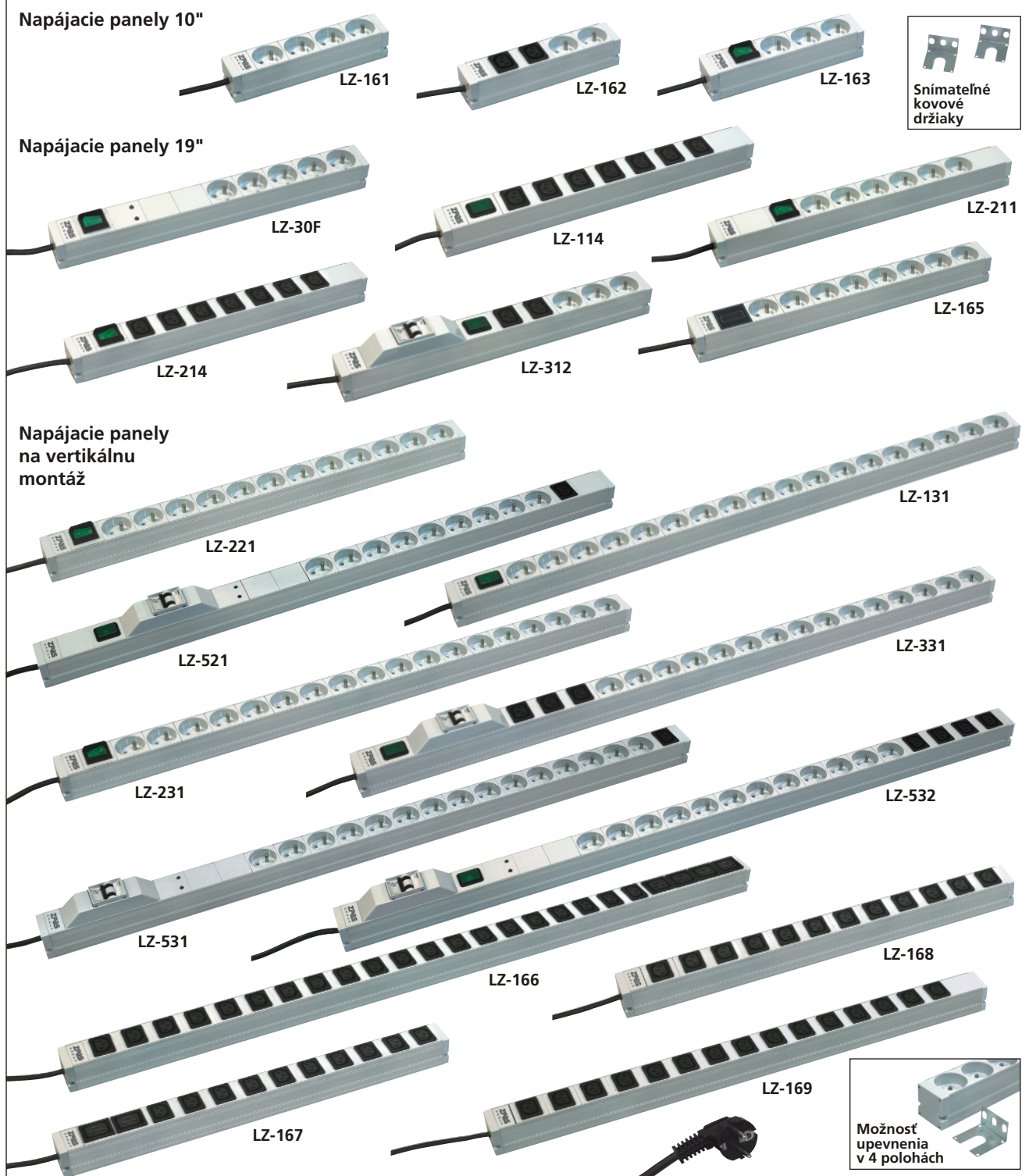


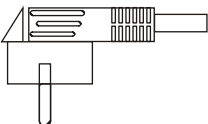
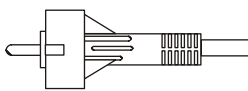
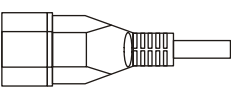
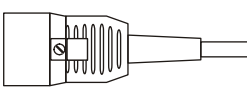
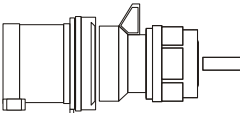
| Montáž | Typ panelu | Dĺžka bez držiakov [mm] | Vybavenie | | | | | | | | | Symbol |
|---------------|------------|-------------------------|-----------|----------------------|------------------------|----------------|--------------|------------|-------------------------------------|------------------------------------|------------------------------------|--------------------|
| | | | Kontrolka | Vypínač s kontrolkou | Ochrana proti prepätiu | Sieťový filter | Istič CB-C16 | Ampérmeter | Množstvo zásuviek s odhnan. kolíkom | Množstvo počítačových zásuviek C13 | Množstvo počítačových zásuviek C19 | |
| 10" 1U | LZ-161 | 216 | | | | | | | 4 | | | WZ-LZ16-10-00-000 |
| | LZ-162 | 216 | | | | | | | 2 | 2 | | WZ-LZ16-20-00-000 |
| | LZ-163 | 216 | | x | | | | | 3 | | | WZ-LZ16-30-00-000 |
| 19" 1U | LZI-30/9 | 431 | | | | | | | 9 | | | WZ-LZI30-09-00-000 |
| | LZ-30F | 431 | | x | x | x | | | 5 | | | WZ-LZ30-F0-00-000 |
| | LZ-114 | 431 | x | | | | | | | 7 | | WZ-LZ11-40-00-000 |
| | LZ-211 | 431 | | x | | | | | 6 | | | WZ-LZ21-10-00-000 |
| | LZ-214 | 431 | | x | | | | | | 7 | | WZ-LZ21-40-00-000 |
| | LZ-312 | 431 | x | | | | x | | 3 | 2 | | WZ-LZ31-20-00-000 |
| | LZ-165 | 431 | | | | | | x | 8 | | | WZ-LZ16-50-00-000 |
| Vertikálna 0U | LZ-221 | 603 | | x | | | | | 12 | | | WZ-LZ22-10-00-000 |
| | LZ-521 | 860 | x | | x | x | x | | 9 | 1 | | WZ-LZ52-10-00-000 |
| | LZ-131 | 861 | x | | | | | | 18 | | | WZ-LZ13-10-00-000 |
| | LZ-231 | 861 | | x | | | | | 18 | | | WZ-LZ23-10-00-000 |
| | LZ-331 | 990 | x | | | | x | | 15 | 3 | | WZ-LZ33-10-00-000 |
| | LZ-531 | 990 | | | x | x | x | | 15 | 1 | | WZ-LZ53-10-00-000 |
| | LZ-532 | 1033 | x | | x | x | x | | 12 | 4 | | WZ-LZ53-20-00-000 |
| | LZ-166 | 1076 | | | | | | | | 20 | 4 | WZ-LZ16-60-00-000 |
| | LZ-167 | 560 | | | | | | | | 10 | 2 | WZ-LZ16-70-00-000 |
| | LZ-168 | 560 | | | | | | | | 12 | | WZ-LZ16-80-00-000 |
| | LZ-169 | 732 | | | | | | | | 15 | | WZ-LZ16-90-00-000 |

| Typy zásuviek | | | | | | |
|---|---|---|---|---|---|---|
| Štandardné | | | Na špeciálnu objednávku | | | |
|  |  |  |  |  |  |  |
| Okrúhle s kolíkom 230 V, 16 A | IEC 60320 C13 230 V, 10 A | IEC 60320 C19 230 V, 16 A | Schuko 230 V, 16 A | IEC 60320 C13 230 V, 10 A s blokadou | IEC 60320 C13 230 V, 10 A s poistkou | IEC 60320 C13, 230 V, 10 A s poistkou a kontrolkou |

NAPÁJACIE PANELY JEDNOFÁZOVÉ 16 A

Napájacie panely s možnosťou montáže v 4 polohách



| Typy zástriek napájacieho kábla | | | | |
|---|---|---|--|---|
| Štandardné | Na špeciálnu objednávku | | | |
|  |  |  |  |  |
| Unischuko uhlový 230 V, 16 A | Unischuko priamy 230 V, 16 A | IEC 60320 C14 230 V, 10 A | IEC 60320 C20 230 V, 16 A | IEC 60309 230 V, 16 A |

NAPÁJACIE PANELY JEDNOFÁZOVÉ 32 A

Vlastnosti

- Teleso panelu je vyrobené z eloxovaného hliníka v prírodnom odtieni (netýka sa panelu LZ-232, ktorého teleso je z oceleového plechu lakovaného práškovo v odtieni RAL 7035).
- Farba plastových prvkov - svetlo sivá (podobná RAL 7035) a čierna (podobná RAL 9005).
- Rozmery panelu: výška 44 mm, hĺbka 70 mm, dĺžka (šírka) - podľa tabuľky.
- Odnímateľné upevňovacie držiaky, s možnosťou namontovania v 4 polohách.

Technické parametre:



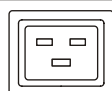
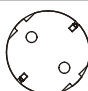
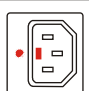
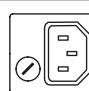

- Menovité napätie: 230 V AC
- Maximálne zaťaženie: 32 A / 7360 W
- Stupeň krytia: IP 20
- Napájací kábel: 3 m, biely, prierez vodičov 4 mm² (iné dĺžky v rozsahu 2 až 5 m dostupné na špeciálnu objednávku).

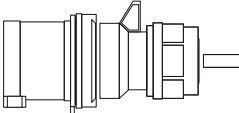
Rozsah dodávky:

Napájací panel vrátane držiakov a upevňovacích prvkov na upevnenie do rozvádzača alebo stojanu.

Upozornenie: Na montáž panelov do vertikálnej pozície sú potrebné ďalšie prvky, ktoré je potrebné objednať osobitne.

| Montáž | Typ panelu | Dĺžka bez držiakov [mm] | Vybavenie | | | | | | Symbol |
|---------------|------------|-------------------------|---------------|------------|-------------------------------------|------------------------------------|------------------------------------|-----------------------------|-------------------|
| | | | Istič MCB-C16 | Ampérmeter | Množstvo zásuviek s ochran. kolíkom | Množstvo počítačových zásuviek C13 | Množstvo počítačových zásuviek C19 | Množstvo zásuviek IEC 60309 | |
| 10" 1U | LZ-321 | 431 | x | | | | 6 | | WZ-LZ32-10-00-000 |
| 19" 2U | LZ-322 | 431 | | | | | | 4 | WZ-LZ32-20-00-000 |
| Vertikálna 0U | LZ-323 | 1205 | x | | | 20 | 4 | | WZ-LZ32-30-00-000 |
| | LZ-324 | 732 | x | | 12 | | | | WZ-LZ32-40-00-000 |
| | LZ-325 | 861 | x | | | 16 | | | WZ-LZ32-50-00-000 |
| | LZ-326 | 990 | x | x | | 12 | 4 | | WZ-LZ32-60-00-000 |

| Typy zásuviek | | | | | | |
|---|---|---|---|---|---|---|
| Štandardné | | | Na špeciálnu objednávku | | | |
|  |  |  |  |  |  |  |
| Okrúhle s kolíkom 230 V, 16 A | IEC 60320 C13 230 V, 10 A | IEC 60320 C19 230 V, 16 A | Schuko 230 V, 16 A | IEC 60320 C13 230 V, 10 A s blokádou | IEC 60320 C13 230 V, 10 A s poistkou | IEC 60320 C13, 230 V, 10 A s poistkou a kontrolkou |

| Zástrčka napájacieho kábla |
|---|
|  |
| IEC 60309 230 V, 32 A |

NAPÁJACIE PANELY JEDNOFÁZOVÉ 32 A

Napájacie panely 19"



LZ-322



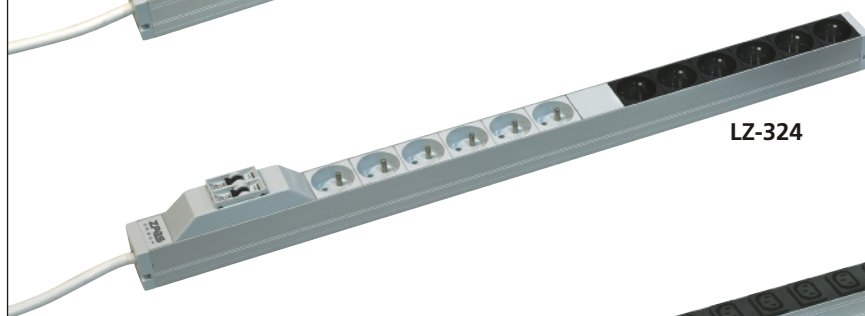
LZ-321



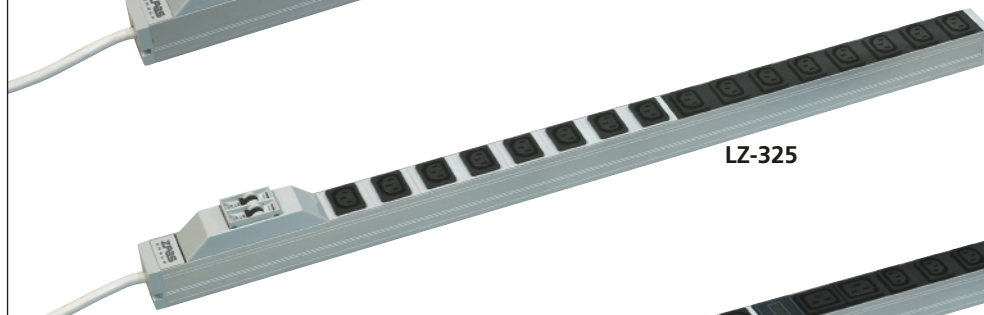
Napájacie panely na vertikálnu montáž



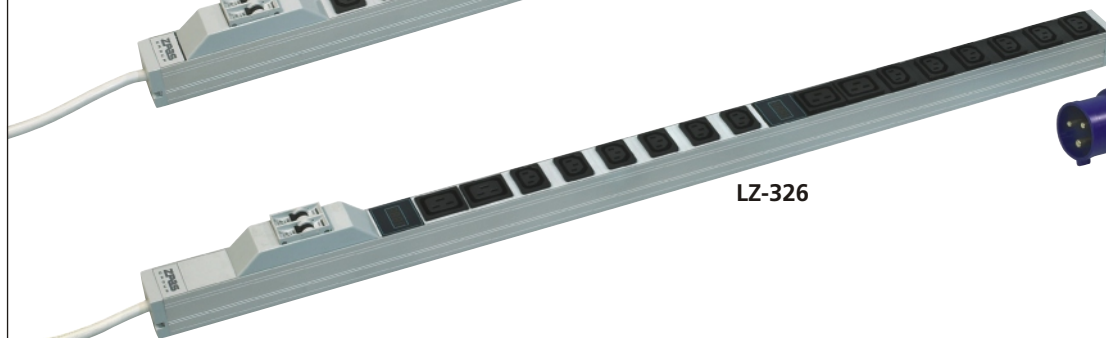
LZ-323



LZ-324



LZ-325



LZ-326

