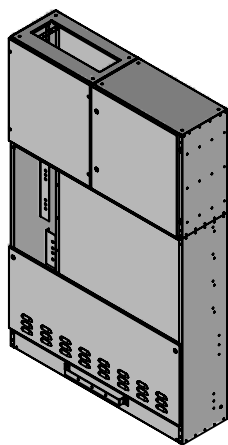


KOVOVÉ SKRINE

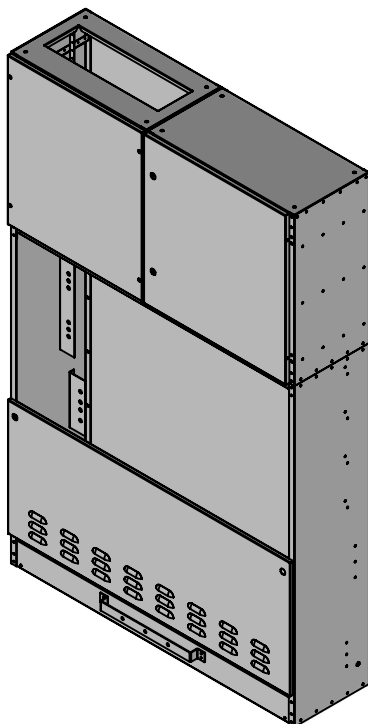
METAL ENCLOSURES / METALLGEHÄUSE / МЕТАЛЛИЧЕСКИЕ КОПУСА



Skrine distribučné vnútorné OSWW

Enclosures substation hanging OSW / Gehäuse Umspannwerk OSW hängen / Ограждения подстанция висит OSW

Základné charakteristiky



SK

POPIS KONŠTRUKCIE

Teleso skrine je vyrobené z viackrát ohraňovaného, žiarovo zinkovaného oceľového plechu alebo z plechu pokrytého aluzinkom. Jednotlivé prvky skrine sú spájané nitmi alebo skrutkami. Skrine sú chránené práškovým polyesterovým lakom v RAL 7032.

INÉ VARIANTY

- Skrine vyrobené v ľubovoľných rozmeroch
- Ľubovoľná farba z palety RAL

TECHNICKÝ POPIS JEDNOTLIVÝCH PRVKOV SKRINE

Segment napájací - výstupný - SZO

Vybavenie:

- dva alebo tri zvislé perforované profily na upevnenie izolátorov pre vodorovné lišty na montáž zvislých prístrojov,
- v dolnej časti dverí zamykateľný kryt, zakrývajúci spojovacie body vývodových káblov a zberníc PE + N.

Rozmery:

- šírka: $k+60$ mm; (k - počet prístrojov o šírke 100 mm $a=5, \dots, 16$),
- výška: 1250 mm
- hĺbka: 350 mm alebo 400 mm.

Segment napájacieho panelu - SPZ

- montáž z pravej strany SZO - SPZp,
- montáž z ľavej strany SZO - SPZl.

Vybavenie:

- na zadnej stene držiak na namontovanie hlavného vypínača
- dvere zatvorené zámkom, otvor pod pákou spínača
- na hornej stene otvor pre zbernicu, zakrytý krytom
- v hornej časti lišta s otvormi na montáž izolátorov pre zbernicu

Rozmery:

- šírka: 630 mm
- výška: 680 mm
- hĺbka: 310 mm alebo 400 mm.

EN

DESCRIPTION OF CONSTRUCTION

The body of enclosures are made of galvanized sheet steel, or aluminum zinc repeatedly creped. Housing parts are connected by means of screws and rivets. Housing secured using powdered polyester in RAL 7032.

ADDITIONAL OPTIONS

- Enclosures of any dimensions
- Any RAL color

TECHNICAL DESCRIPTION OF INDIVIDUAL SEGMENTS COVER

Segment power supply - drain - SZO

Equipment:

- two or three vertical profiles, perforated insulator for mounting the horizontal rails for mounting the vertical apparatus,
- in the bottom of the door with lock protecting space connecting cables and drain rails PE + N.

Dimensions:

- width: $k+60$ mm; (K - number of devices with a width of 100 mm $a=5 \dots 16$);
- height: 1250 mm
- depth: 350 mm or 400 mm.

Segment panel power - SPZ

- Right attachment SZO - SPZp,
- Left attachment SZO - SPZl.

Equipment:

- on the rear panel bracket to mount the main switch
- door closed on the lock, punching the switch lever,
- on the top wall opening into the rail enclosed casing
- in the upper panel with holes for fixing the rail insulators

Dimensions:

- width: 630 mm
- height: 680 mm
- depth of 350 mm lub 400 mm.

Základné charakteristiky

SK

Segment meracieho panelu - SPP10, SPP12

- montáž z pravej strany SPP10p, SPP12p,
- montáž z ľavej strany SPP10l, SPP12l,

Vybavenie:

- bočné perforované profily na montáž montážnej dosky,
- dvere zamykané na zámok

Rozmery SPP 10:

- šírka: 430 mm
- výška: 680 mm
- hĺbka: 350 mm alebo 400 mm

Prispôsobený na montáž jedného elektromeru

Rozmery SPP 12:

- šírka: 630 mm
- výška: 680 mm
- hĺbka: 310 mm alebo 400 mm
- Prispôsobený na montáž dvoch elektromerov

Segment osvetlenia oblasti - SO

- montáž z pravej strany SOP,
- montáž z ľavej strany SOL.

Vybavenie:

- dva vertikálne perforované uholníky,
- dvere zamykané na zámok.

Rozmery:

- šírka: 500 mm
- výška: 1125 mm
- hĺbka: 350 mm alebo 400 mm

EN

Segment measuring panel - SPP 10 SPP 12

- Right attachment SPP10p, SPP12p,
- Left attachment SPP10l, SPP12l,

Equipment:

- channels side perforated mounting plate assembly
- Door closed on the lock

Dimensions SPP 10:

- width: 430mm
 - Height: 680mm
 - depth: 350mm or 400mm
- Suitable for assembly of one meter

Dimensions SPP 12:

- width: 630mm
 - Height: 680mm
 - depth: 310mm or 400mm
- Suitable for assembly of the two counters

Segment area lighting -SO

- assembly on the right side of SOP
- assembly on the left side of SOP.

Equipment:

- two perforated vertical angles,
- door closed on the lock.

Dimensions:

- width: 500mm
- Height: 1125mm
- depth: 350mm or 400mm

ZÁKLADNÉ VLASTNOSTI DISTRIBUČNÝCH VNÚTORNÝCH ROZVÁDZAČOV OSWW

basic parameters / grundparameter / основные параметры

NOMINÁLNE NAPÄTIE - U_n Nominal voltage / Nennspannung / Номинальное напряжение	230 V / 400V
IZOLAČNÉ NAPÄTIE - U_i Insulation voltage / Isolationsspannung / Напряжение изоляции	690 V
FREKVENCIA Frequency / Frequenz / частота	50 Hz
NOMINÁLNE NAPÄTIE RÁZOVÉ VÝDRŽNÉ Rated impulse withstand voltage / Bemessungsstoßspannungsfestigkeit / Номинальное импульсное напряжение	8 kV (1,2 / 50µs)
MENOVITÝ PRÚD MAXIMÁLNY - I_n Rated maximum / Nennleistungs / Maximum оценили	1600A
MENOVITÝ PRÚD KRÁTKODOBÝ VÝDRŽNÝ - I_{cw} Rated short time withstand / Bemessungskurzzeitstrom / Номинальный кратковременно выдерживаемый	25 kA: 1 s - zbernica hlavné / 15 kA: 1s - zbernica N, PE
MENOVITÝ PRÚD SKRATOVÝ VÝDRŽNÝ - I_{pk} Rated peak withstand current / Bemessungsstoßstromfestigkeit / Номинальный пиковый ток термической стойкости	63 kA - zbernica hlavné / 37,5 kA - zbernica N, PE
PRIEREZ VÝSTUPNÝCH VODIČOV Section outgoing lines / Abschnitt abgehenden Leitungen / Раздел отходящих линий	50 - 240 mm ²
STUPEŇ KRYTIA SKRINE IP ratings / Schutzarten / Степени защиты	IP 20 / IP4X
ODOLNOSŤ NÁRAZU IK ratings / Schutzarten / Степени защиты	IK 10
TRIEDA OCHRANY IP ratings / Schutzarten / Степени защиты	I
SPÔSOB INŠTALÁCIE How to install / Wie zu installieren/ Как установить	Na káblový kanál alebo na konštrukciu

Základné charakteristiky

DE

BESCHREIBUNG DER KONSTRUKTION

Der Körpergehäuse besteht aus verzinktem Stahlblech oder Aluminium-Zink wiederholt gekreppt. Gehäuseteile sind mittels Schrauben und Nieten verbunden. Gehäuse mit Polyesterpulver in RAL 7032 gesichert.

OPTIONEN

- Gehäuse aus beliebigen Abmessungen
- Alle RAL-Farbe

TECHNISCHE BESCHREIBUNG DER EINZELBEREICHE COVER

Segment Stromversorgung - Drain - SZO

Ausstattung:

- zwei oder drei vertikale Profile, perforierten Isolator für die horizontalen Schienen zur Befestigung der vertikalen Montagevorrichtung,
- in der Unterseite der Tür mit Verriegelungsraum schützen Kabel und Drain Schienen PE + N. Verbindungs

Abmessungen:

- Breite: k + 60 mm; (K - Anzahl der Geräte mit einer Breite von 100 mm a = 5 ... 16);
- Höhe: 1250 mm
- Tiefe: 350 mm oder 400 mm.

Segment-Panel Power - SPZ

- rechts Befestigung SZO - SPZP,
- linke Befestigungs SZO - SPZI..

Ausstattung:

- auf der Rückseite Klammer den Hauptschalter zu montieren
- Tür geschlossen auf das Schloss, den Schalthebel Stanzen,
- auf der oberen Wandöffnung in die Schiene umschlossenen Gehäuse
- in der oberen Platte mit Löchern zur Befestigung der Schiene Isolatoren

Abmessungen:

- Breite: 630 mm
- Höhe: 680 mm
- Tiefe von 350mm oder 400mm.

Segment Messtafel - SPP 10 SPP 12

- Rechts Befestigung SPP10p, SPP12p,
- Linke Befestigungs SPP10l, SPP12l,

Ausstattung:

- Sender Seitenmontageplatte perforiert
- Tür geschlossen auf das Schloss

Abmessungen SPP 10:

- Breite: 430 mm
- Höhe: 680 mm
- Tiefe: 350 mm oder 400 mm

Geeignet für die Montage von einem Meter

Abmessungen SPP 12:

- Breite: 630 mm
- Höhe: 680 mm
- Tiefe: 350mm oder 400mm

Geeignet für die Montage der beiden Zähler

Segmentbereich Beleuchtung SO

- Montage auf der rechten Seite der Sop
- Montage auf der linken Seite der Sol

Ausstattung:

- zwei perforierten vertikalen Winkel,
- tür geschlossen auf das Schloss.

Abmessungen:

- Breite: 500 mm
- Höhe: 1125mm
- Tiefe: 350 mm oder 400 mm

RU

ОПИСАНИЕ КОНСТРУКЦИИ

Корпус Корпус изготовлен из оцинкованной листовой стали или алюминия цинка неоднократно крепится. Части корпуса соединены с помощью винтов и заклепок. Корпус крепится с помощью порошкового полиэстера в RAL 7032.

ВАРИАНТЫ

- Корпус любых размеров
- Любой цвет RAL

ТЕХНИЧЕСКОЕ ОПИСАНИЕ ОТДЕЛЬНЫХ ЗАКРЫВАЮЩИМИ СЕГМЕНТАМИ

Сегмент питания - Дренаж - SZO

Оборудование:

- два или три вертикальных профилей, перфорированного изолятор для крепления горизонтальных направляющих для монтажа вертикального аппарата,
- в нижней части двери с замком защиты пространства соединительных кабелей и сливные рельсы PE + N.

Размеры:

- ширина: 60 мм K +; (K - количество устройств с шириной 100 мм = 5 ... 16);
- Высота: 1250мм
- глубина: 350мм или 400мм.

Сегмент питания панели - SPZ

- Право крепления SZO - SPZP,
- Левая вложение SZO - SPZI.

Оборудование:

- на задней панели кронштейна для крепления главного выключателя
- Дверь закрыта на замок, пробивая рычаг переключателя,
- на верхнем отверстии в стене в рельс закрытый корпус
- в верхней панели с отверстиями для крепления железнодорожных изоляторов

Размеры:

- ширина: 630мм
- Высота: 680мм
- глубина 350 мм или 400 мм.

Сегмент измерительной панели - SPP 10 SPP 12

- Право крепления SPP10p, SPP12p,
- Левая привязанность SPP10l, SPP12l,

Оборудование:

- Желобам перфорированной монтажной пластине в сборе
- Дверь закрыта на замок

Размеры SPP 10:

- ширина: 430мм
- Высота: 680мм
- глубина: 350мм или 400мм

Подходит для сборки одного метра

Размеры SPP 12:

- ширина: 630мм
- Высота: 680мм
- глубина: 350мм или 400мм

Подходит для сборки двух счетчиков

Сегмент зона освещения -SO

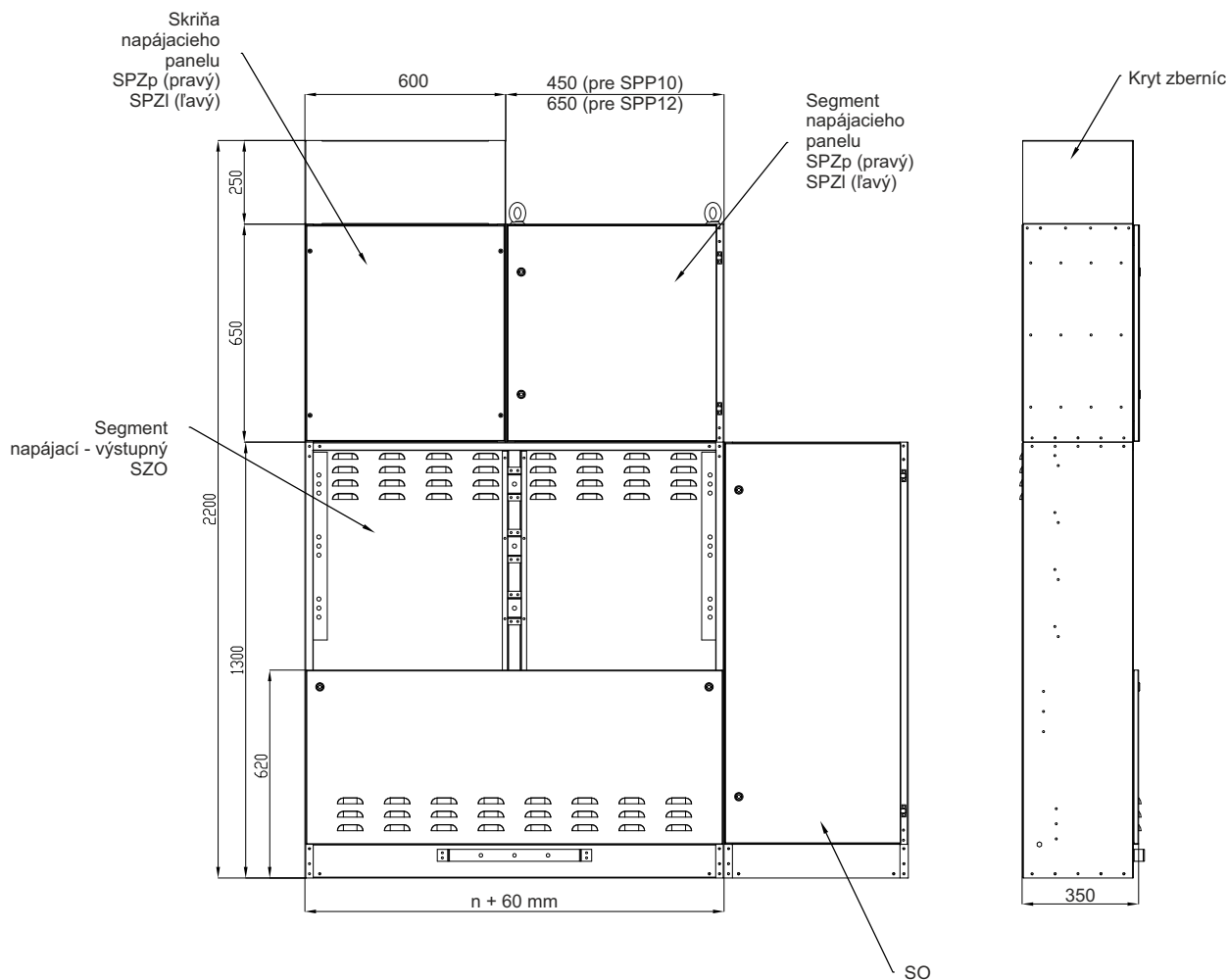
- сборка на правой стороне Sop
- монтаж на левой стороне Sol

Оборудование:

- две перфорированные вертикальные углы,
- Дверь закрыта на замок.

Размеры:

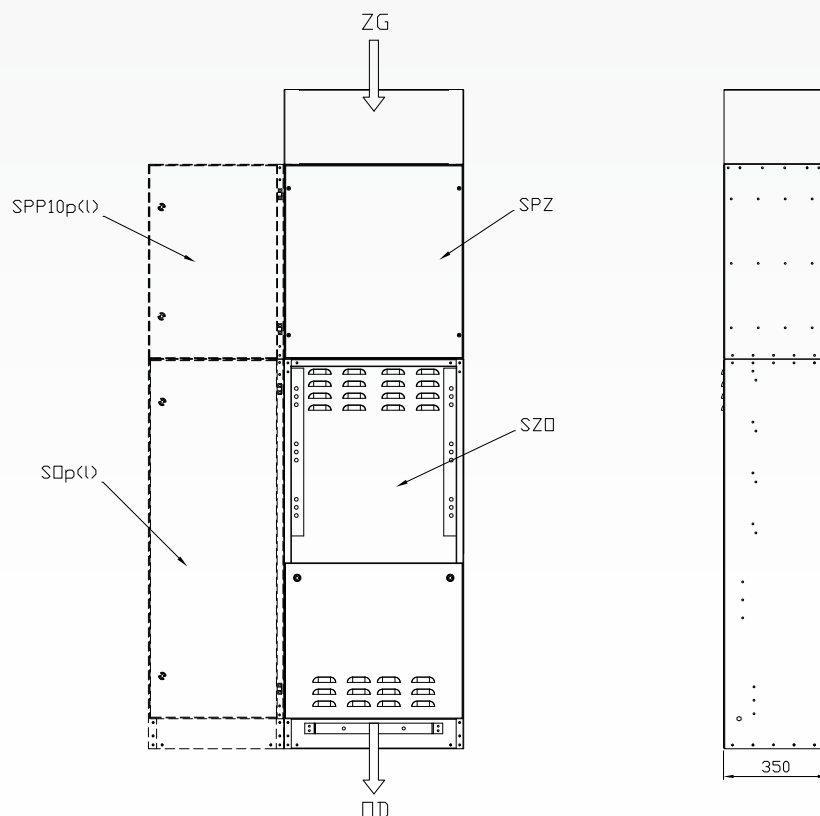
- ширина: 500мм
- Высота: 1125mm
- глубина: 350мм или 400мм



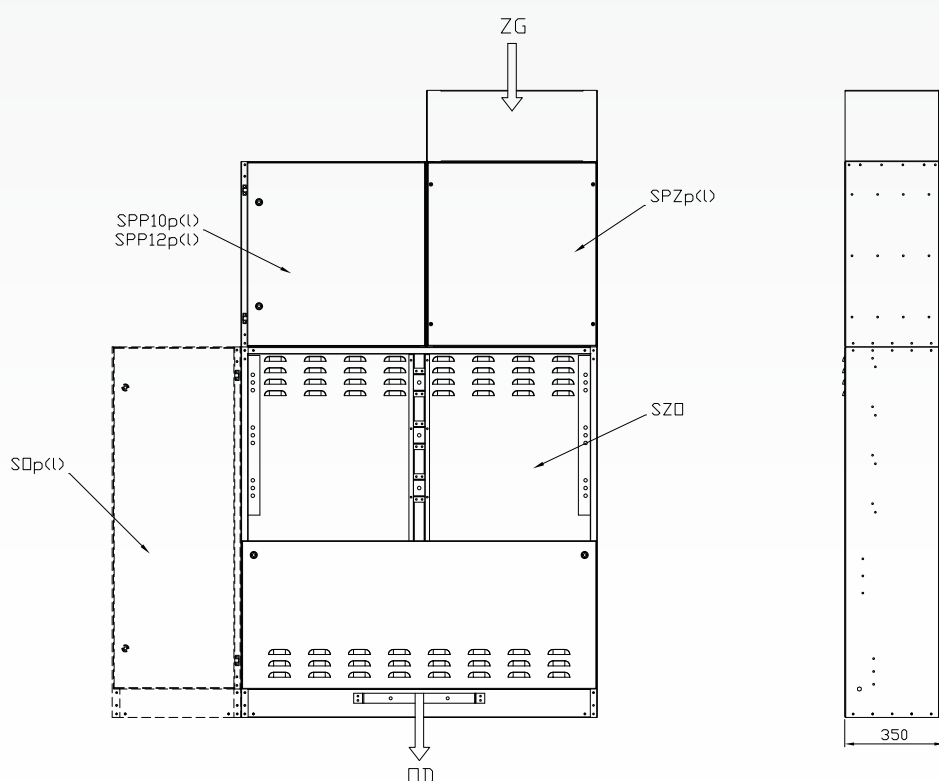
TYP Type / Typ / Тип	Napájanie power / macht / мощность	Vývody outflow / abfluss / отток	Meranie measurement / messung / измерение	VARIANTY options / optionen / опции					KATALÓGOVÉ ČÍSLO Art. no.
				SZO	SPZp SPZI	SPP10p SPP10l	SPPIZp SPPIZl	Sop Sol	
OSWW - xZG/OD-SPZx/SPPxx	horné	dolné	OPP	x	x	x	x	x	0134000001
OSWW - xZG/OG-SPZx	horné	horné	CZO z predu	x	x	-	-	x	0134000002
OSWW - xZD/OD-SPPxx	dolné	dolné	OPP	x	x	x	x	x	0134000003

Typy skříň

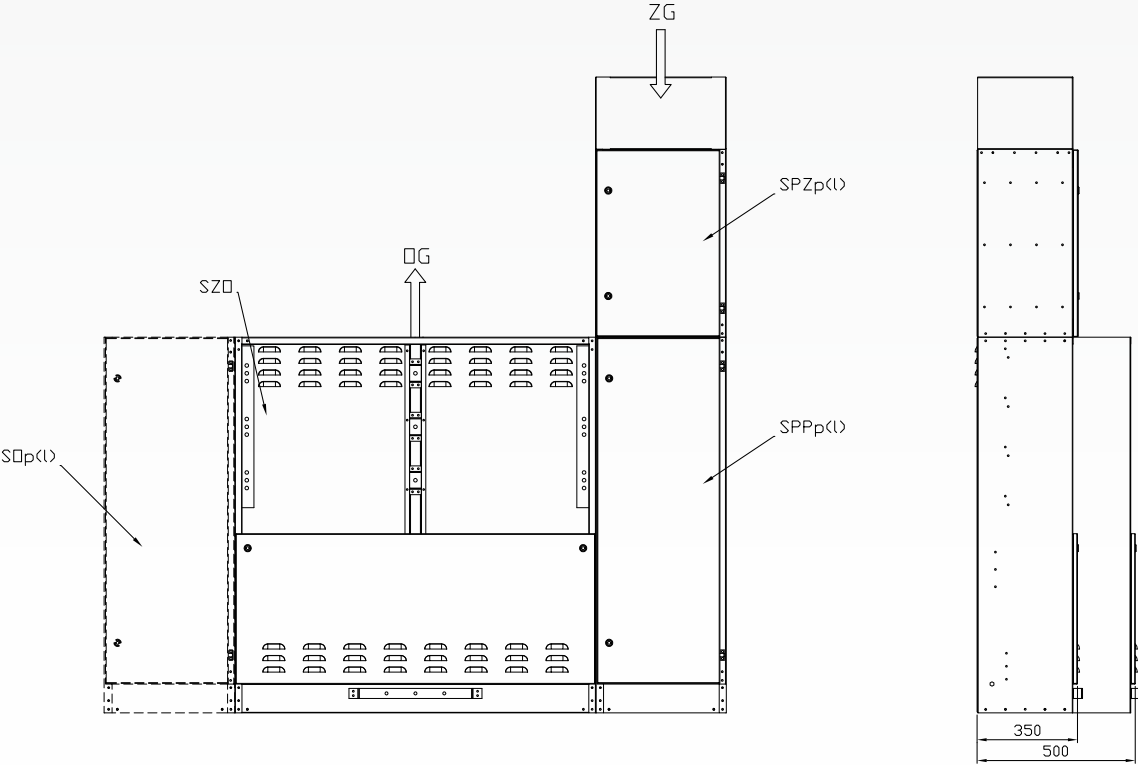
TYP Type / Typ / Тип	VARIANTY options / optionen / опции
OSWW - 5ZG/OD-SPZ	SPP10p(l) z pravej (z ľavej) strany SOp(l) z pravej (z ľavej) strany



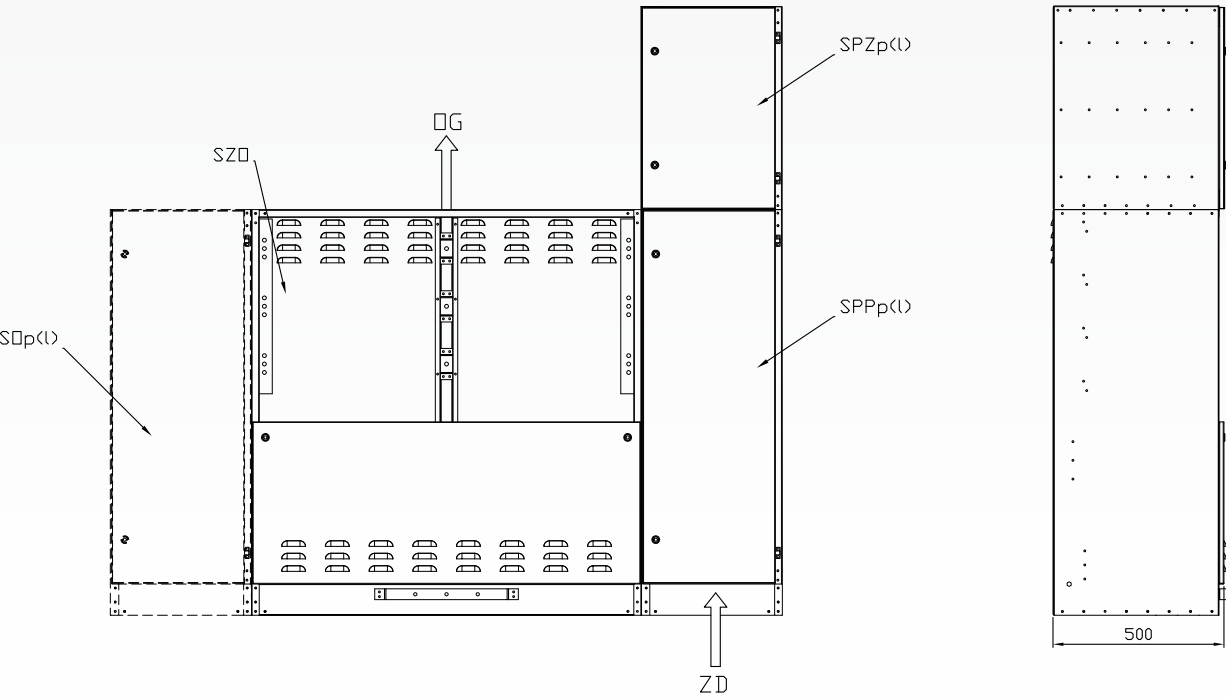
TYP Type / Typ / Тип	VARIANTY options / optionen / опции
OSWW - (6-16)ZG/OD-SPZp(l)	SPP10/12p(l) z pravej (z ľavej) strany SOp(l) z pravej (z ľavej) strany



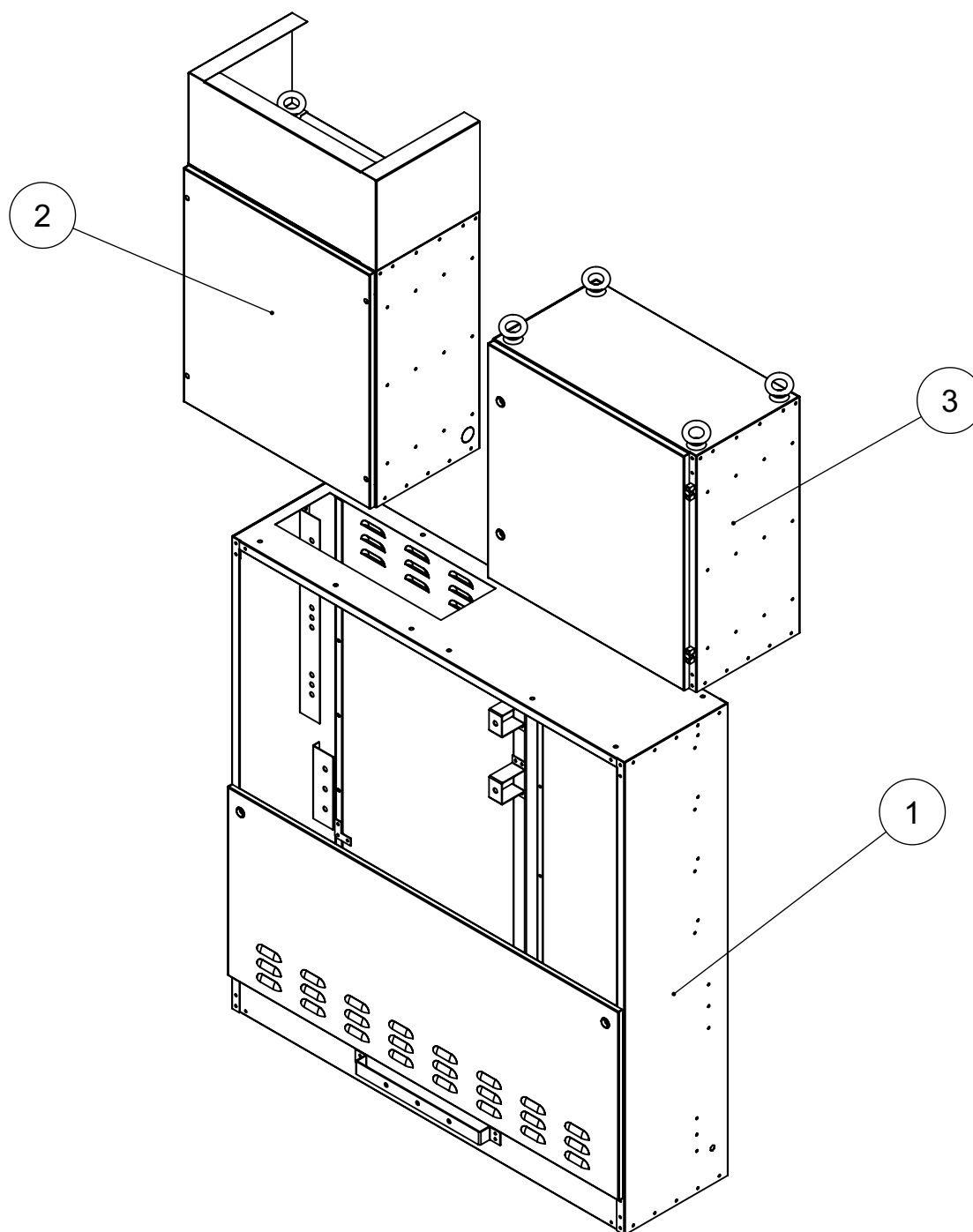
TYP Type / Typ / Тип	VARIANTY options / optionen / опции
OSWW - (6-16)ZG/OG-SPZp(l)	SOp(l) z pravej (z ľavej) strany



TYP Type / Art / Тип	VARIANTY options / optionen / опции
OSWW - (6-16)ZD/OG-SPZp(l)	SPP10/12p(l) z pravej (z ľavej) strany SOp(l) z pravej (z ľavej) strany



Konštrukcia skrine



1	Segment napájací - výstupný	Segment power supply - drain	Segment Stromversorgung - Drain	Сегмент питания - Дренаж
2	Segment napájacieho panelu	Segment panel power	Segment-Panel Power	Сегмент питания панели
3	Segment meracieho panelu	Segment measuring panel	Segment Messtafel	Сегмент измерительной панели