

LUNA - dekoračný kužeľový stĺp s jednoramenným / dvojamenným výložníkom

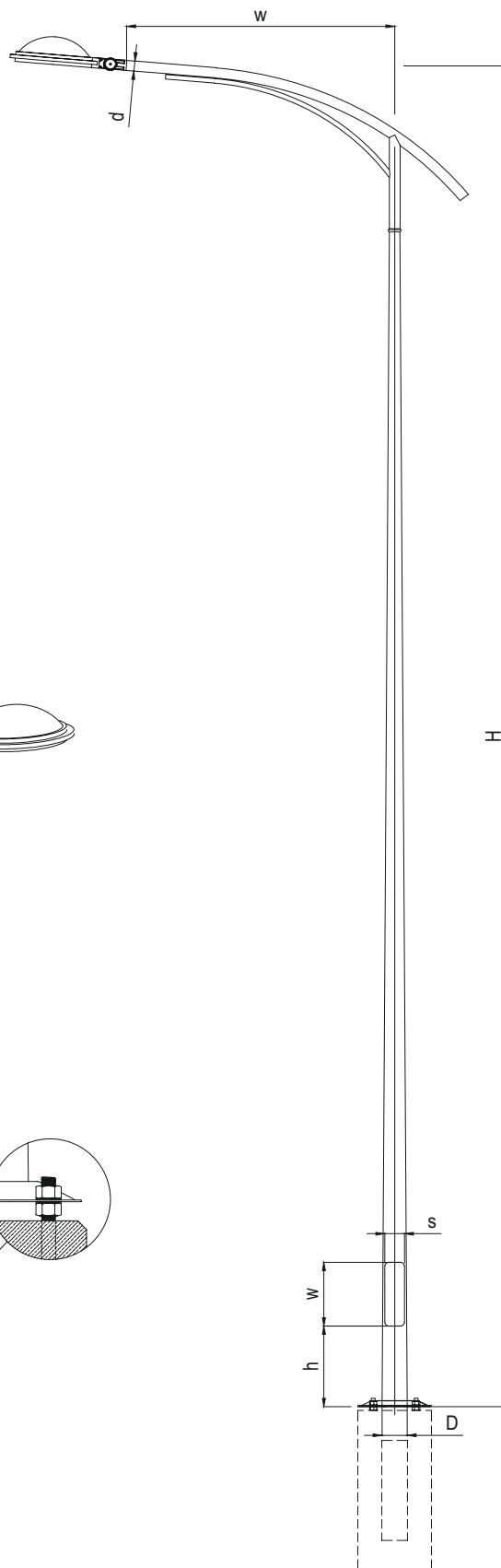
CHARAKTERISTIKA STĽPA

- dekoračné kužeľové stĺpy verejného osvetlenia
- žiarovo zinkovaná oceľ v súlade s normou EN ISO 1461
- možnosť maľovania práškovou metódou podľa palety farieb RAL
- montáž na prefabrikovaný betónový základ

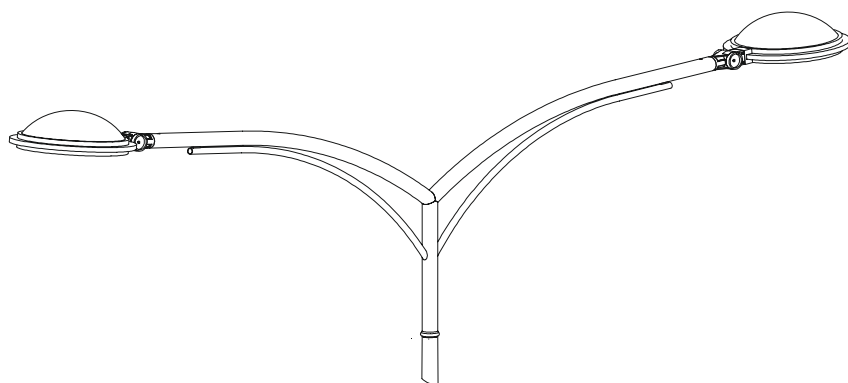
LUNA

Tabuľka s geometriou stĺpa

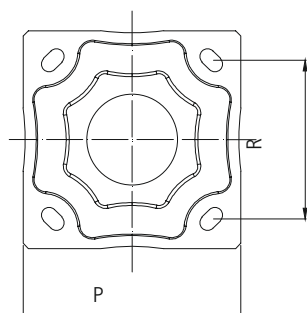
[m]	[m]	[mm]	[mm]	[mm]	[mm]	[mm]	[mm]	[cm]	[mm]
8								100 / 43	1000
9	1,5;								
	2	60	400	100	500	412 / 300	M24		1200
10								120 / 43	



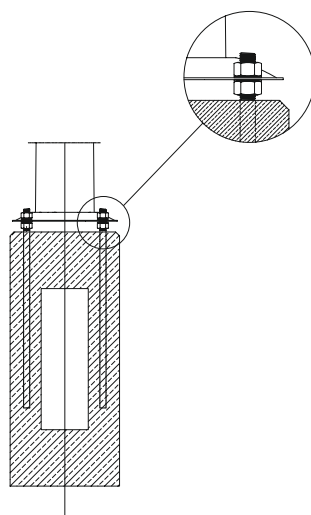
OCEĽ



LUNA D - dvojamenný výložník



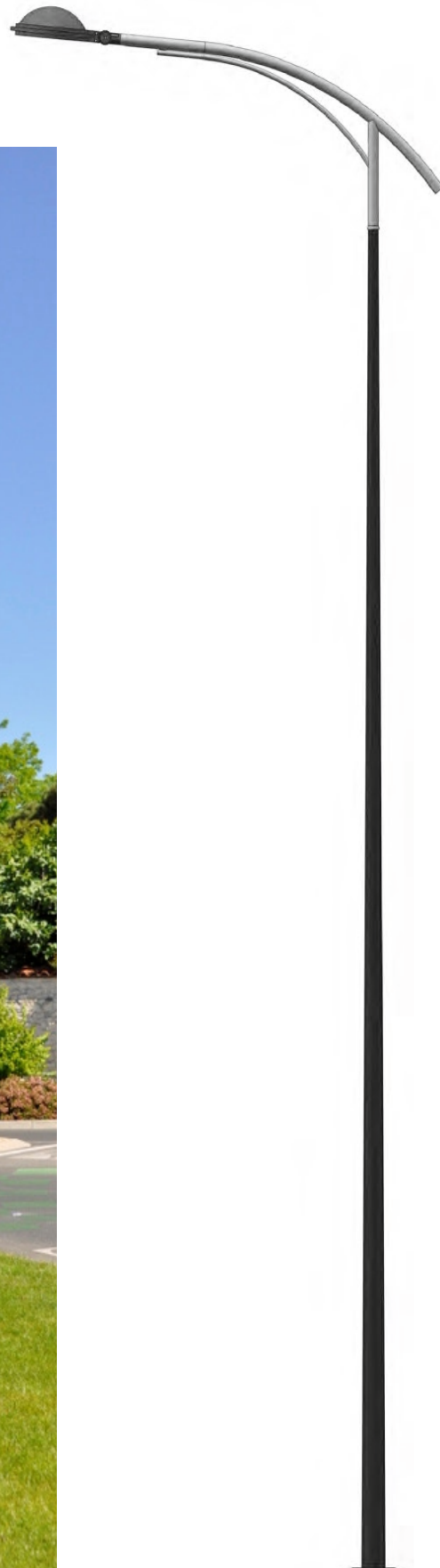
Príruba stĺpa



Prefabrikovaný betónový základ

LUNA S - jednoramenný výložník

LUNA - dekoračný kužeľový stĺp s jednoramenným / dvojramenným výložníkom



OCEĽ