



MONTÁŽNY NÁVOD KONŠTRUKCIE BAKS: DP-DNHBE

Výrobca: BAKS – Kazimierz Sielski
ul. Jagodne 5
05-480 Karczew
Poland



Oceľová konštrukcia na plochú strechu v **balastnej** verzii

Montáž fotovoltaických panelov v **horizontálnom** uložení (na ležato)





1. Potrebné náradie na montáž konštrukcie

- Imbusový kľúč (šesťhranný) veľkosť 6
- Akumulátorový skrutkovač s reguláciou otáčok a krútiaceho momentu
- Šesťhranný bit veľkosti 6 pre hlavu skrutkovača
- Kombinované kľúče vo veľkostiach 13, 15, 17 mm
- Račňový kľúč s objímkami vo veľkostiach 13, 15, 17 mm
- Predĺženie 100-120 mm pre nástrčné kľúče
- Gumové kladivo
- Momentový kľúč, rozsah 10-45 Nm.

2. Všeobecné informácie:

- Možnosť použitia konštrukcií vo veterných a snehových zónach v súlade s normami: **EN 1991-1-3 a EN 1991-1-4**
- **Pred začatím montáže konštrukcie si prečítajte návod na inštaláciu fotovoltaických panelov**
- Hodnoty balastu určené individuálne statikom s oprávnením
- Skrutky **SAM8x ... E** a matice **NKZM8E** dotiahnite krútiacím momentom 12-14 Nm
- Pri uťahovaní skrutiek **SGKFM8x20PV** a **SGKFM10x20PV** držte hlavu skrutky v takej polohe, že skrutka je zablokovaná na stenách otvoru, v ktorom je inštalovaná a potom skrutku pomaly dotiahnite kľúčom, kým nezapadne do otvoru. V záverečnej fáze skrutku postupne utiahnite kľúčom s krútiacím momentom: **M8 - 22 Nm; M10 - 42 Nm**
- Skrutky **SRM10x ... F** utiahnite momentom **20 Nm**

3. Zoznam prvkov konštrukcie DP-DNHBE

P.č.	Názov	Symbol produktu	Účel v konštrukcii
1	C-uholník	CMP41H41/... MC	Nosný profil
2	Držiak panela dolný	UPDMC	Podpora panelov
3	Držiak panela horný	UPG...MC	Podpora panelov
4	Držiak panela bočný	BUF...	Bočné uchytenie panelov
5	Držiak panela stredový	PUF	Stredové uchytenie panelov
6	Skrutka	SAM8x...E	Montáž držiakov BUF... a PUF
7	Matica s golierom vrubkovaným	NKZM8E	Montáž držiakov BUF... a PUF
8	Veterný štít	OWN...MC	Zníženie hmotnosti balastu na streche
9	Skrutka šesťhranná	SSZ8x12E	Montáž veterného štítu
10	Podložka pružná	PS8E	Montáž držiakov a veterného štítu
11	Skrutka šesťhranná	SMM8x16F	Spájanie veterných štítov
12	Podložka veľkoplošná	PW8E	Montáž veterného štítu
13	Skrutka s polguľ. hlavou	SGKFM...	Skrutka + matica s vrubkovaným golierom
14	Balastná základňa	PBK40MC	Základňa pod balast
		PBKD40MC	Základňa pod balast pre vyššie hmotnosti balastu (voliteľne)
15	Gumená antivibračná podložka	SBV250x350	Oddelenie nosnej konštrukcie od strešného plášťa
16	Skrutka s maticou rombovou	SRM10x30 F	Montáž držiakov UPG...MC a UPDMC
17	Základňa C-uholníka s antivibračnou gumou	PC50P	Zabráňuje poškodeniu strešného plášťa od koncov nosného oceľového profilu
18	Uzemňujúca podložka	PUP	Uzemnenie panelov
19	Ochranná koncovka	NOWPAL 40x40SR	Zabezpečuje konce nosných oceľových profilov

4. Montáž konštrukcie typu DP-DNHBE

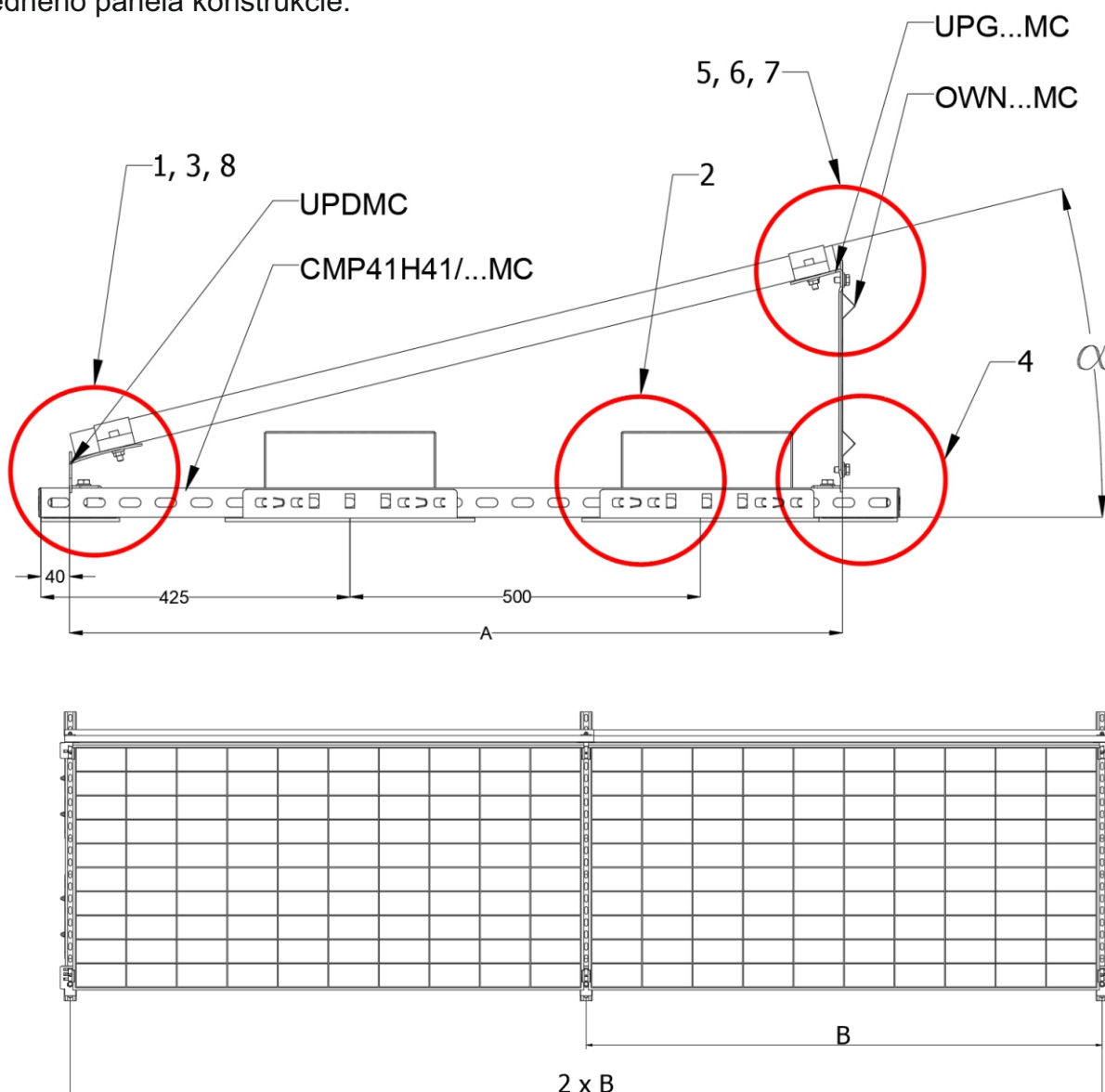
Rozmery A a B (rozmer B = dĺžka panelu + 20 mm) závisia od veľkosti inštalovaných panelov. Mal by byť určený fyzickým nasadením panelov na nainštalované držiaky UPG ...MC a UPDMC.

Maximálne rozmery panelov, ktoré je možné namontovať na konštrukciu DP-DNHBE sú: 2100 mm dĺžka x 1150 mm šírka (potrebné overiť u výrobcu panelov)

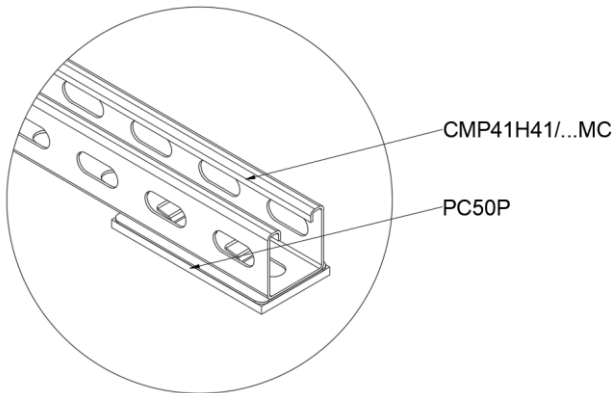
Uzemňovacie podložky PUP by mali byť umiestnené v miestach, kde sú nainštalované stredové držiaky PUF.

Keď je párny počet panelov v jednom rade konštrukcie, uzemňovacie podložky sa montujú na každý druhý pár panelov.

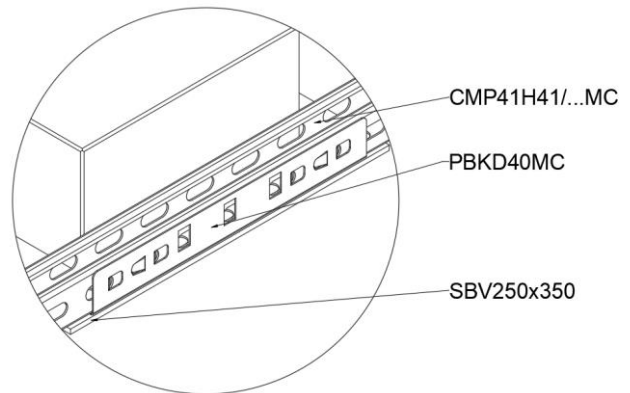
V prípade nepárneho počtu panelov je potrebné dodatočne umiestniť uzemňovaciu podložku PUP aj pod krajné držiaky panelov PUF, aby ste zabezpečili uzemnenie aj posledného panela konštrukcie.



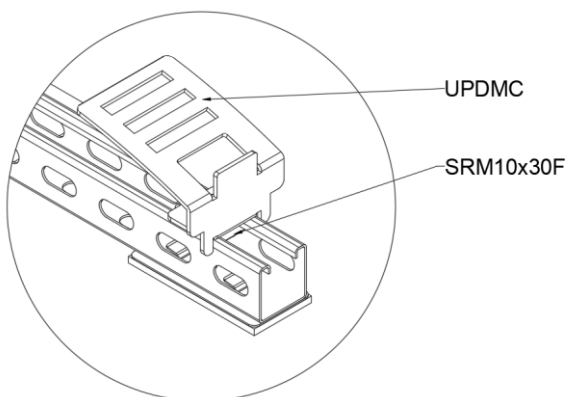
1



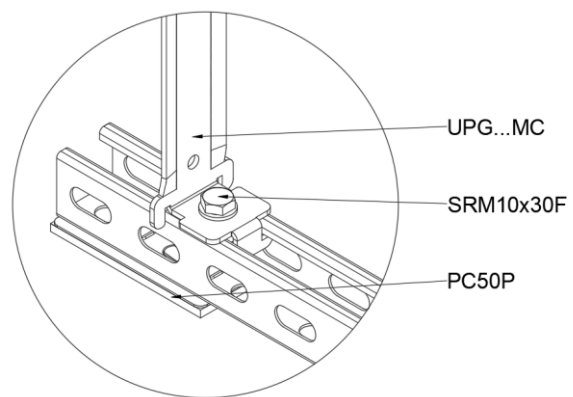
2



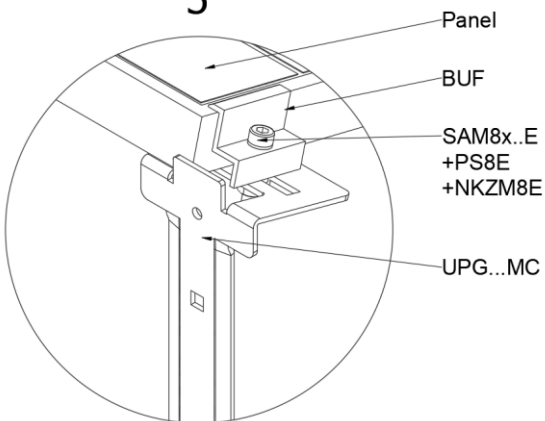
3



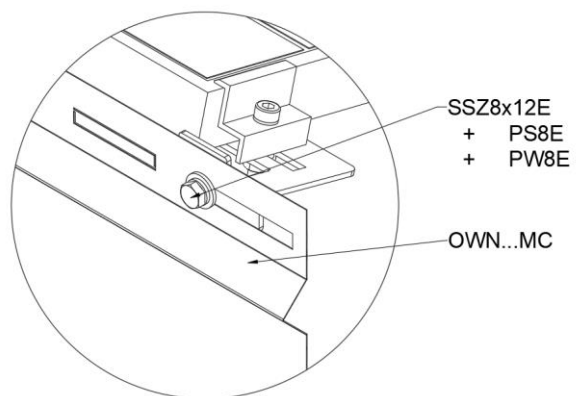
4



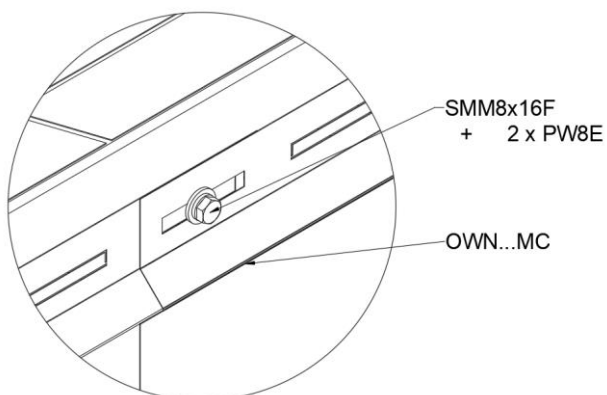
5



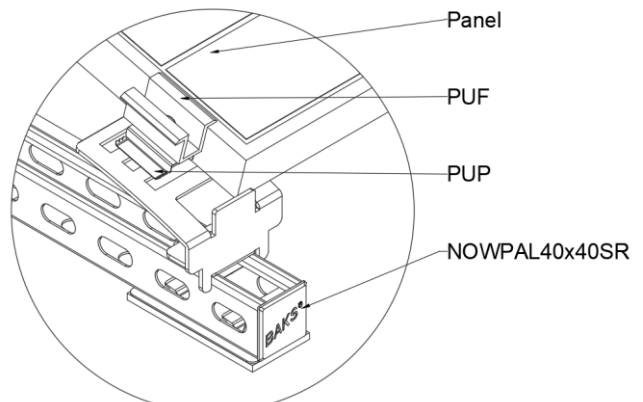
6



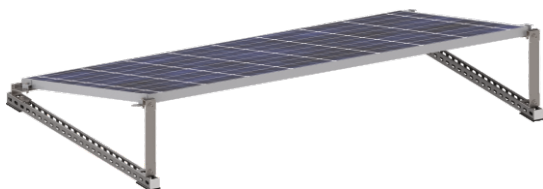
7



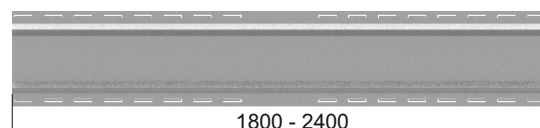
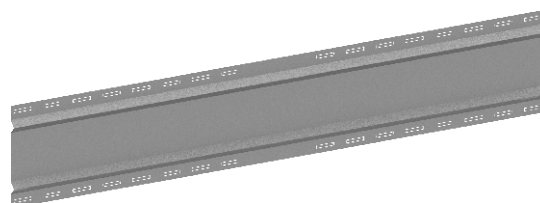
8



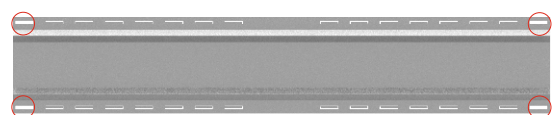
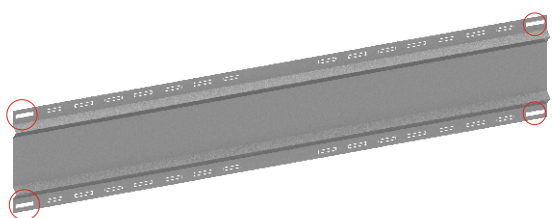
Návod na montáž veterných štítov



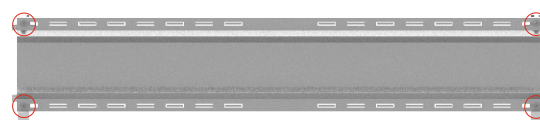
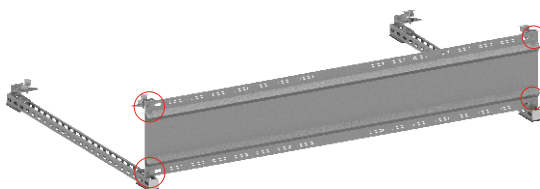
1. Meriame vonkajšiu vzdialenosť medzi držiakmi UPG...MC na ktoré je panel inštalovaný



2. Vyberieme vhodnú veľkosť krytu podľa nameranej vzdialenosti medzi držiakmi



3. Pomocou plochého skrutkovača vylomíme otvory na začiatku a konci veterného štítu OWN.../...MC



4. Kryt priložte ku držiakom k UPG...MC a dotiahnite ho skrutkami M8 do závitových otvorov držiakov

