

MPR-úhlová spojka 135° typ S

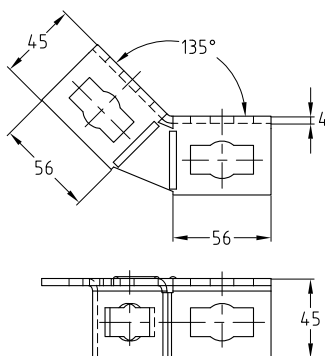
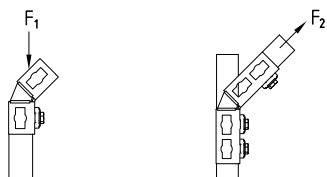
pozinkováno

Použití

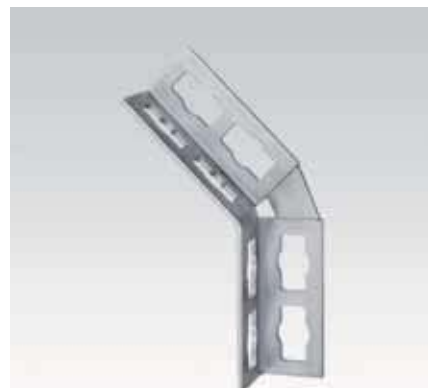
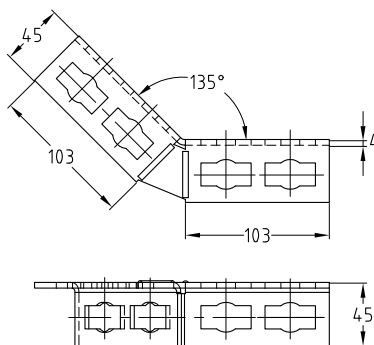
- Spojovací prvek pro konstrukce čelních stěn, polic a kolejnicových konstrukcí, především s MPR nosníky 41/41
- Oblast použití ve vnitřních prostorech

Výhody pro Vás

- Jednoduchá a rychlá montáž úhlových spoju v kombinaci s MPR spojovacím zámkem typu S
- Flexibilní použití s až 4 spojovacími zámkami dle provedení
- Při použití 2 spojovacích zámků na rameno zvýšený přenos zátěže
- Při spojení s MPR nosníky 41/41 flexibilně použitelné ve 2 směrech



MPR-úhlová spojka 135° 2+2 typ S



MPR-úhlová spojka 135° 4+4 typ S

Údaje

Provedení	Přípust. zatížení F ₁ [N]	Přípust. zatížení F ₂ [N]
2+2	3.000	3.000
4+4	5.000	5.000

Provedení	Pro profily	Č. zboží	Předávací jednotka	Balení
2+2	41/21–41/124	152337	10	Kusů
4+4		152338		