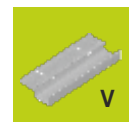
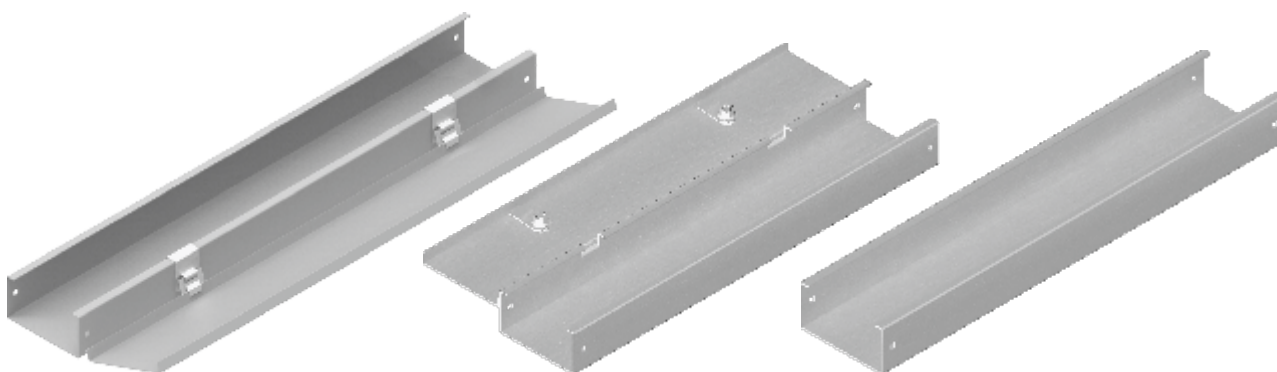


Systém žľabov je navrhnutý pre vedenie vodičov a káblov na napájanie priemyselných strojov. Je určený predovšetkým pre inštaláciu na podlahe. Žľaby KMZP..., KMZC..., KMPP..., KMPC... a všetky tvarovky sú v komplete s krytmi



Nový systém káblových žľabov
výška: H50, H100, H200 mm
šírka: 50 ÷ 600 mm
hrúbka plechu: 1,5; 2,0 mm
dĺžka: 2 m



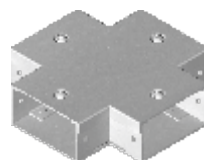
Príklady prvkov systému na napájanie strojov



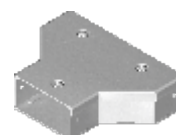
Koleno žľabu 90°
KKMC...



T-kus žľabu
TKM...



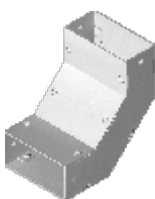
Križovatka žľabu
CZKM...



Redukcia žľabu
symetrická
RSKM...



Obchádzka žľabu
vertikálna OPNKM...



Oblúk žľabu 90°
LPKM...



Redukčné koleno
žľabu pravé
KRPKM...

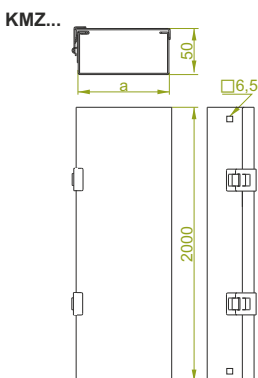


T-redukcia žľabu
TRKM...



POZOR! Žiarové zinkovanie ponorom (EN ISO 1461:2011) a žiarové zinkovanie difúzne (EN ISO 17668:2016) pre prvky o max. rozmere 200 mm, bude nahradené metódou lamelového zinkovania (EN ISO 10683:2014-09).

Žľab so závesom



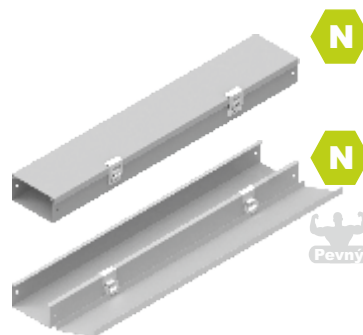
KMZP...H50

SYMBOL	šírka a mm	kg 1 m	katalógové číslo	ks/m
KMZP50H50/2	50	3,00	812005	2/4
KMZP100H50/2	100	4,20	812010	2/4

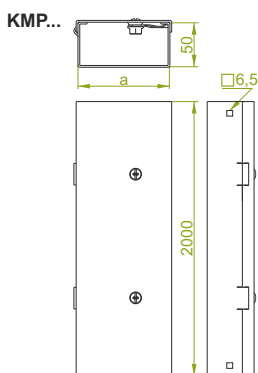
KMZC...H50

SYMBOL	šírka a mm	kg 1 m	katalógové číslo	ks/m
KMZC200H50/2	200	7,20	812120	2/4
KMZC300H50/2	300	12,20	812130	2/4
KMZC400H50/2	400	15,40	812140	2/4
KMZC500H50/2	500	18,80	812150	2/4
KMZC600H50/2	600	22,00	812160	2/4

Žľab so závesom a krytom v komplete.



Žľab



KMPP...H50

SYMBOL	šírka a mm	kg 1 m	katalógové číslo	ks/m
KMPP50H50/2	50	3,00	810005	2/4
KMPP100H50/2	100	4,20	810010	2/4

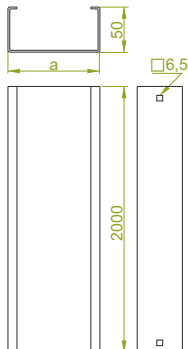
KMPC...H50

SYMBOL	šírka a mm	kg 1 m	katalógové číslo	ks/m
KMPC200H50/2	200	7,20	810120	2/4
KMPC300H50/2	300	12,20	810130	2/4
KMPC400H50/2	400	15,40	810140	2/4
KMPC500H50/2	500	18,80	810150	2/4
KMPC600H50/2	600	22,00	810160	2/4

Žľab s krytom v komplete.



KM...



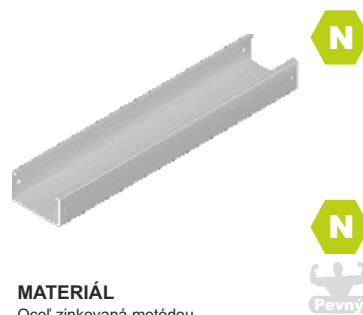
KMP...H50

SYMBOL	šírka a mm	kg 1 m	katalógové číslo	ks/m
KMP50H50/2	50	2,10	810205	2/4
KMP100H50/2	100	2,71	810210	2/4
KMP200H50/2	200	3,95	810220	2/4
KMP300H50/2	300	5,19	810230	2/4
KMP400H50/2	400	6,42	810240	2/4
KMP500H50/2	500	7,66	810250	2/4
KMP600H50/2	600	8,90	810260	2/4

KMC...H50

SYMBOL	šírka a mm	kg 1 m	katalógové číslo	ks/m
KMC50H50/2	50	2,80	810305	2/4
KMC100H50/2	100	3,62	810310	2/4
KMC200H50/2	200	5,27	810320	2/4
KMC300H50/2	300	6,92	810330	2/4
KMC400H50/2	400	8,56	810340	2/4
KMC500H50/2	500	10,21	810350	2/4
KMC600H50/2	600	11,86	810360	2/4

Na objednávku možnosť výroby žľabov do dĺžky 3 m.



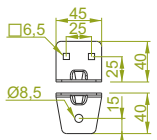
MATERIÁL

Oceľ zinkovaná metódou
Sendzimira PN-EN 10346:2015-09
Na objednávku:
F - oceľ žiarovo zinkovaná
ponorom PN-EN ISO 1461:2011
E - nerezová oceľ

POUŽITIE
Vedenie káblových trás na napájanie strojov.

Upevňovacia nožička

SMKMC50



POUŽITIE
Upevňovanie žľabov na podlahu.

SMKMC50

SYMBOL	šírka a mm	kg 1 ks	katalógové číslo	ks
SMKMC50	50	0,05	810001	10

Na montáž žľabov je potrebné použiť skrutky SGKM6x14.

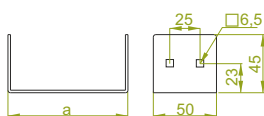


MATERIÁL

Oceľ zinkovaná metódou
Sendzimira PN-EN 10346:2015-09
Na objednávku:
F - oceľ žiarovo (lamelovo) zinkovaná
ponorom PN-EN ISO 10683:2014-09
E - nerezová oceľ

Spojka žľabu

LKM...



POUŽITIE
Spájanie žľabov a tvaroviek.

LKMP...H50

SYMBOL	šírka a mm	kg 1 ks	katalógové číslo	ks
LKMP50H50	45	0,11	810405	2
LKMP100H50	95	0,21	810410	2

LKMC...H50

SYMBOL	šírka a mm	kg 1 ks	katalógové číslo	ks
LKMC200H50	195	0,34	810520	2
LKMC300H50	295	0,45	810530	2
LKMC400H50	395	0,57	810540	2
LKMC500H50	495	0,68	810550	2
LKMC600H50	595	0,80	810560	2

Na montáž žľabov je potrebné použiť skrutky SGKM6x14.



MATERIÁL

Oceľ zinkovaná metódou
Sendzimira PN-EN 10346:2015-09
Na objednávku:
F - oceľ žiarovo zinkovaná
ponorom PN-EN ISO 1461:2011
E - nerezová oceľ



Koleno žľabu 90°

KPKMP...
KKMC...



KPKMP...H50

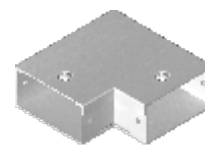
± 1,5 mm

SYMBOL	šírka a mm	katalógové číslo	
KPKMP50H50	50	810605	2
KPKMP100H50	100	810610	2

KKMC...H50

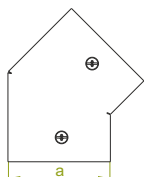
± 2,0 mm

SYMBOL	šírka a mm	katalógové číslo	
KKMC200H50	200	810720	2
KKMC300H50	300	810730	2
KKMC400H50	400	810740	2
KKMC500H50	500	810750	2
KKMC600H50	600	810760	2



Koleno žľabu 45°

KKMM...



KKMMMP...H50

± 1,5 mm

SYMBOL	šírka a mm	katalógové číslo	
KKMMMP50H50	50	810805	2
KKMMMP100H50	100	810810	2

KKMMC...H50

± 2,0 mm

SYMBOL	šírka a mm	katalógové číslo	
KKMMC200H50	200	810920	2
KKMMC300H50	300	810930	2
KKMMC400H50	400	810940	2
KKMMC500H50	500	810950	2
KKMMC600H50	600	810960	2

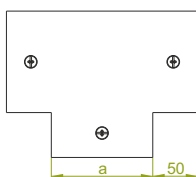


POUŽITIE

Zmena smeru vedenia káblovej trasy.

T-kus žľabu

TKM...



TKMP...H50

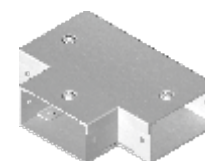
± 1,5 mm

SYMBOL	šírka a mm	katalógové číslo	
TKMP50H50	50	811005	2
TKMP100H50	100	811010	2

TKMC...H50

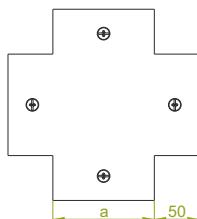
± 2,0 mm

SYMBOL	šírka a mm	katalógové číslo	
TKMC200H50	200	811120	2
TKMC300H50	300	811130	2
TKMC400H50	400	811140	2
TKMC500H50	500	811150	2
TKMC600H50	600	811160	2



Križovatka žľabu

CZKM...



CZKMP...H50

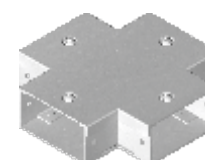
± 1,5 mm

SYMBOL	šírka a mm	katalógové číslo	
CZKMP50H50	50	811205	2
CZKMP100H50	100	811210	2

CZKMC...H50

± 2,0 mm

SYMBOL	šírka a mm	katalógové číslo	
CZKMC200H50	200	811320	2
CZKMC300H50	300	811330	2
CZKMC400H50	400	811340	2
CZKMC500H50	500	811350	2
CZKMC600H50	600	811360	2

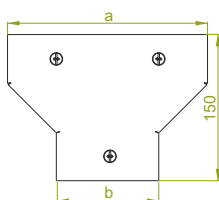


POUŽITIE

Rozvetvenie káblových trás.

Redukcia žľabu symetrická

RSKM...



RSKMP...H50

± 1,5 mm

SYMBOL	šírka a mm	šírka b mm	katalógové číslo	
RSKMP100/50H50	100	50	811405	2
RSKMP200/100H50	200	100	811410	2

RSKMC...H50

± 2,0 mm

SYMBOL	šírka a mm	šírka b mm	katalógové číslo	
RSKMC300/200H50	300	200	811520	2
RSKMC400/300H50	400	300	811530	2
RSKMC500/400H50	500	400	811540	2
RSKMC600/500H50	600	500	811550	2

Na montáž tvaroviek je potrebné použiť spojku LKM...
a skrutky SGKM6x14.



POUŽITIE

Zmena šírky káblovej trasy.

MATERIÁL

Oceľ zinkovaná metódou
Sendzimira PN-EN 10346:2015-09
Na objednávku:
F - oceľ žiarovo zinkovaná
ponorom PN-EN ISO 1461:2011
E - nerezová oceľ

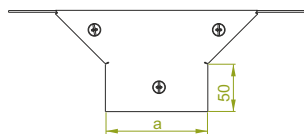
Hr. plechu ± [mm]: 0,5 0,7 1,0 1,2 1,5 2,0



POZOR! Žiarové zinkovanie ponorom (EN ISO 1461:2011) a žiarové zinkovanie difúzne (EN ISO 17668:2016) pre prvky o max. rozmere 200 mm, bude nahradené metódou lamelového zinkovania (EN ISO 10683:2014-09).

Doplňujúci diel žľabu T

TDKM...



POUŽITIE
Rozvetvenie káblových trás.

TDKMP...H50

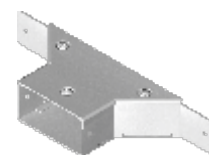
± 1,5 mm

SYMBOL	šírka a mm	katalógové číslo	
TDKMP50H50	50	811605	2
TDKMP100H50	100	811610	2

TDKMC...H50

± 2,0 mm

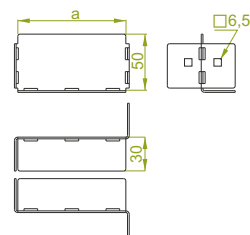
SYMBOL	šírka a mm	katalógové číslo	
TDKMC200H50	200	811720	2
TDKMC300H50	300	811730	2
TDKMC400H50	400	811740	2
TDKMC500H50	500	811750	2
TDKMC600H50	600	811760	2



N

Redukcia uhlová

RKKMP...



POUŽITIE
Zmena šírky káblovej trasy.

RKKMP...H50

± 1,5 mm

SYMBOL	šírka a mm	kg 1 ks	katalógové číslo	
RKKMP50H50	50	0,08	811805	2
RKKMP100H50	100	0,12	811810	2
RKKMP200H50	200	0,21	811820	2

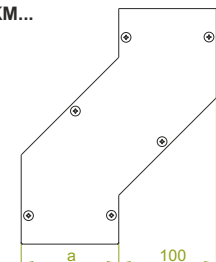
Univerzálny prvok. Možnosť použitia redukcie na ľavej aj pravej strane trasy.



N

Obchádzka žľabu horizontálna

OPZKM...



OPZKMP...H50

± 1,5 mm

SYMBOL	šírka a mm	katalógové číslo	
OPZKMP50H50	50	811905	2
OPZKMP100H50	100	811910	2

OPZKMC...H50

± 2,0 mm

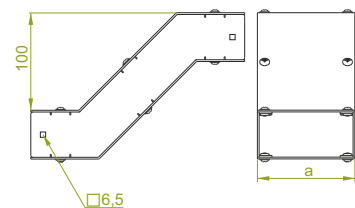
SYMBOL	šírka a mm	katalógové číslo	
OPZKMC200H50	200	812020	2
OPZKMC300H50	300	812030	2
OPZKMC400H50	400	812040	2
OPZKMC500H50	500	812050	2
OPZKMC600H50	600	812060	2



N

Obchádzka žľabu vertikálna

OPNKM...



OPNKM...H50

± 1,5 mm

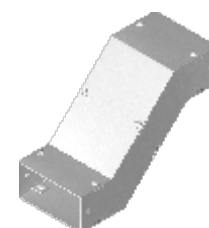
SYMBOL	šírka a mm	katalógové číslo	
OPNKM50H50	50	812105	2
OPNKM100H50	100	812110	2

OPNKM...H50

± 2,0 mm

SYMBOL	šírka a mm	katalógové číslo	
OPNKM200H50	200	812220	2
OPNKM300H50	300	812230	2
OPNKM400H50	400	812240	2
OPNKM500H50	500	812250	2
OPNKM600H50	600	812260	2

Na montáž tvaroviek je potrebné použiť spojku LKM... a skrutky SGKM6x14.



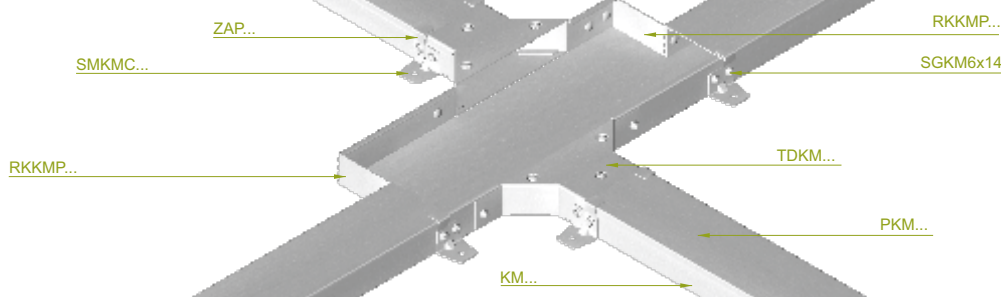
N

MATERIÁL

Oceľ zinkovaná metódou
Sendzimira PN-EN 10346:2015-09
Na objednávku:
F - oceľ žiarovo zinkovaná
ponorom PN-EN ISO 1461:2011
E - nerezová oceľ

POUŽITIE
Obídenie prekážky v káblovej trase.

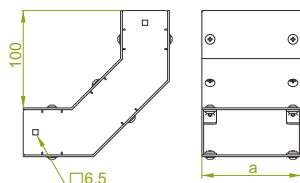
Priklad použitia doplnujúceho dielu žľabu T a redukcie uhlovej





Oblúk žľabu 90°

LPKM...



LPKMP...H50

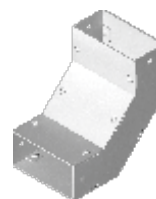
± 1,5 mm

SYMBOL	šírka a mm	katalógové číslo	ks
LPKMP50H50	50	812305	2
LPKMP100H50	100	812310	2

LPKMC...H50

± 2,0 mm

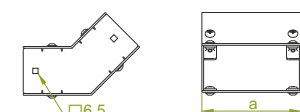
SYMBOL	šírka a mm	katalógové číslo	ks
LPKMC200H50	200	812420	2
LPKMC300H50	300	812430	2
LPKMC400H50	400	812440	2
LPKMC500H50	500	812450	2
LPKMC600H50	600	812460	2



N

Oblúk žľabu 45°

LPKMM...



LPKMMP...H50

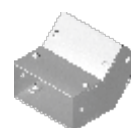
± 1,5 mm

SYMBOL	šírka a mm	katalógové číslo	ks
LPKMMP50H50	50	812505	2
LPKMMP100H50	100	812510	2

LPKMMC...H50

± 2,0 mm

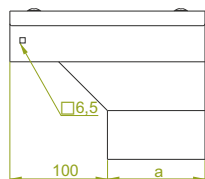
SYMBOL	šírka a mm	katalógové číslo	ks
LPKMMC200H50	200	812620	2
LPKMMC300H50	300	812630	2
LPKMMC400H50	400	812640	2
LPKMMC500H50	500	812650	2
LPKMMC600H50	600	812660	2



N

Redukčné koleno žľabu pravé

KRPKM...



KRPKMP...H50

± 1,5 mm

SYMBOL	šírka a mm	katalógové číslo	ks
KRPKMP50H50	50	812705	2
KRPKMP100H50	100	812710	2

KRPKMC...H50

± 2,0 mm

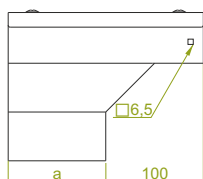
SYMBOL	šírka a mm	katalógové číslo	ks
KRPKMC200H50	200	812820	2
KRPKMC300H50	300	812830	2
KRPKMC400H50	400	812840	2
KRPKMC500H50	500	812850	2
KRPKMC600H50	600	812860	2



N

Redukčné koleno žľabu ľavé

KRLKM...



POUŽITIE
Zmena smeru vedenia káblvej trasy.

KRLKMP...H50

± 1,5 mm

SYMBOL	šírka a mm	katalógové číslo	ks
KRLKMP50H50	50	812905	2
KRLKMP100H50	100	812910	2

KRLKMC...H50

± 2,0 mm

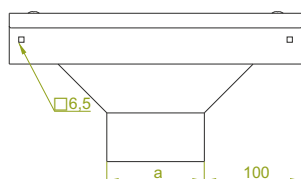
SYMBOL	šírka a mm	katalógové číslo	ks
KRLKMC200H50	200	813020	2
KRLKMC300H50	300	813030	2
KRLKMC400H50	400	813040	2
KRLKMC500H50	500	813050	2
KRLKMC600H50	600	813060	2



N

T-redukcia žľabu

TRKM...



POUŽITIE
Rozvetvenie káblových trás.

TRKMP...H50

± 1,5 mm

SYMBOL	šírka a mm	katalógové číslo	ks
TRKMP50H50	50	813105	2
TRKMP100H50	100	813110	2

TRKMC...H50

± 2,0 mm

SYMBOL	šírka a mm	katalógové číslo	ks
TRKMC200H50	200	813220	2
TRKMC300H50	300	813230	2
TRKMC400H50	400	813240	2
TRKMC500H50	500	813250	2
TRKMC600H50	600	813260	2

Na montáž tvaroviek je potrebné použiť spojku LKM...
a skrutky SGKM6x14.



N

MATERIÁL

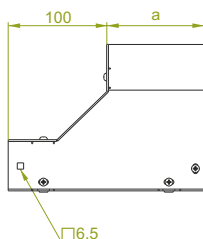
Oceľ zinkovaná metódou
Sendzimir PN-EN 10346:2015-09
Na objednávku:
F - oceľ žiarovo zinkovaná
ponorom PN-EN ISO 1461:2011
E - nerezová oceľ

Hr. plechu ± [mm]: 0,5 0,7 1,0 1,2 1,5 2,0



Redukčné koleno žľabu dolné pravé

KRPDM...



KRPDMP...H50

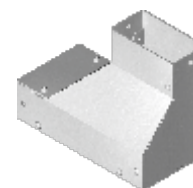
± 1,5 mm

SYMBOL	šírka a mm	katalógové číslo	ks
KRPDMP50H50	50	818405	2
KRPDMP100H50	100	818410	2

KRPDMC...H50

± 2,0 mm

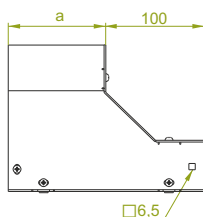
SYMBOL	šírka a mm	katalógové číslo	ks
KRPDMC200H50	200	818420	2
KRPDMC300H50	300	818430	2
KRPDMC400H50	400	818440	2
KRPDMC500H50	500	818450	2
KRPDMC600H50	600	818460	2



N

Redukčné koleno žľabu dolné ľavé

KRLDM...



KRLDMP...H50

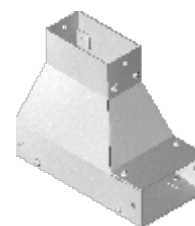
± 1,5 mm

SYMBOL	šírka a mm	katalógové číslo	ks
KRLDMP50H50	50	818505	2
KRLDMP100H50	100	818510	2

KRLDMC...H50

± 2,0 mm

SYMBOL	šírka a mm	katalógové číslo	ks
KRLDMC200H50	200	818520	2
KRLDMC300H50	300	818530	2
KRLDMC400H50	400	818540	2
KRLDMC500H50	500	818550	2
KRLDMC600H50	600	818560	2



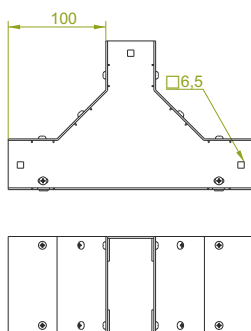
N

POUŽITIE

Zmena smeru vedenia káblovej trasy.

T-redukcia žľabu dolná symetrická

TRSDM...



TRSDMP...H50

± 1,5 mm

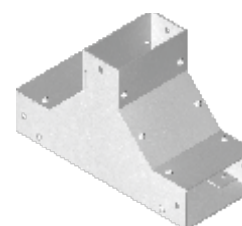
SYMBOL	šírka a mm	katalógové číslo	ks
TRSDMP50H50	50	818605	2
TRSDMP100H50	100	818610	2

TRSDMC...H50

± 2,0 mm

SYMBOL	šírka a mm	katalógové číslo	ks
TRSDMC200H50	200	818620	2
TRSDMC300H50	300	818630	2
TRSDMC400H50	400	818640	2
TRSDMC500H50	500	818650	2
TRSDMC600H50	600	818660	2

Na montáž tvaroviek je potrebné použiť spojku LKM...
a skrutky SGKM6x14.



N

POUŽITIE

Rozvetvenie káblových trás.

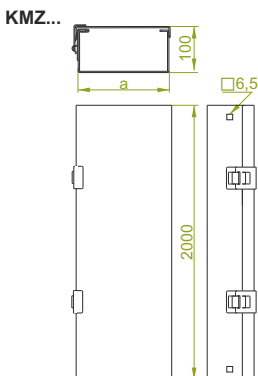
MATERIÁL

Oceľ zinkovaná metódou
Sendzímira PN-EN 10346:2015-09
Na objednávku:
F - oceľ žiarovo zinkovaná
ponorom PN-EN ISO 1461:2011
E - nerezová oceľ



POZOR! Žiarové zinkovanie ponorom (EN ISO 1461:2011) a žiarové zinkovanie difúzie (EN ISO 17668:2016) pre prvky o max. rozmere 200 mm, bude nahradené metódou lamelového zinkovania (EN ISO 10683:2014-09).

Žľab so závesom



KMZP...H100

SYMBOL	šírka a mm	kg 1 m	katalógové číslo	ks/m
KMZP100H100/2	100	4,95	813810	2/4

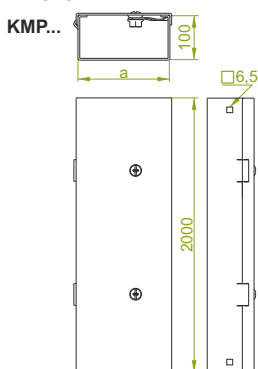
KMZC...H100

SYMBOL	šírka a mm	kg 1 m	katalógové číslo	ks/m
KMZC200H100/2	200	8,30	813920	2/4
KMZC300H100/2	300	10,35	813930	2/4
KMZC400H100/2	400	13,70	813940	2/4
KMZC500H100/2	500	16,60	813950	2/4
KMZC600H100/2	600	19,90	813960	2/4

Žľab so závesom a krytom v komplete.



Žľab



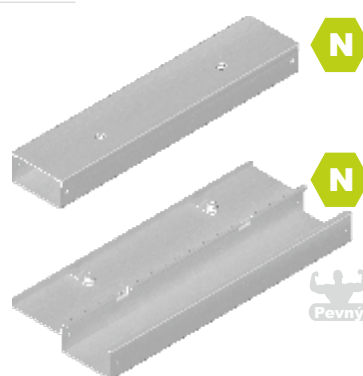
KMPP...H100

SYMBOL	šírka a mm	kg 1 m	katalógové číslo	ks/m
KMPP100H100/2	100	4,95	813310	2/4

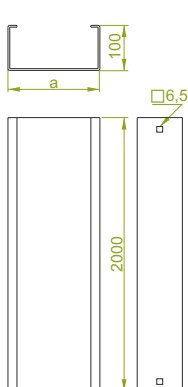
KMPC...H100

SYMBOL	šírka a mm	kg 1 m	katalógové číslo	ks/m
KMPC200H100/2	200	8,30	813420	2/4
KMPC300H100/2	300	10,35	813430	2/4
KMPC400H100/2	400	13,70	813440	2/4
KMPC500H100/2	500	16,60	813450	2/4
KMPC600H100/2	600	19,90	813460	2/4

Žľab s krytom v komplete.



KM...



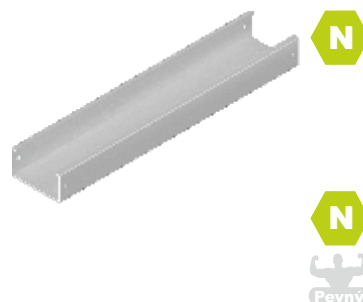
KMP...H100

SYMBOL	šírka a mm	kg 1 m	katalógové číslo	ks/m
KMP100H100/2	100	3,95	813510	2/4
KMP200H100/2	200	5,19	813520	2/4
KMP300H100/2	300	6,42	813530	2/4
KMP400H100/2	400	7,66	813540	2/4
KMP500H100/2	500	8,89	813550	2/4
KMP600H100/2	600	10,13	813560	2/4

KMC...H100

SYMBOL	šírka a mm	kg 1 m	katalógové číslo	ks/m
KMC100H100/2	100	5,27	813610	2/4
KMC200H100/2	200	6,92	813620	2/4
KMC300H100/2	300	8,56	813630	2/4
KMC400H100/2	400	10,21	813640	2/4
KMC500H100/2	500	11,86	813650	2/4
KMC600H100/2	600	13,51	813660	2/4

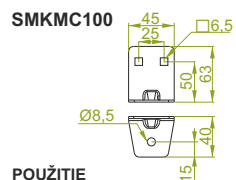
Na objednávku možnosť výroby žľabov do dĺžky 3 m.



POUŽITIE

Vedenie káblových trás na napájanie strojov.

Upevňovacia nožička



POUŽITIE

Upevňovanie žľabov na podlahu.

SMKMC100

SYMBOL	šírka a mm	kg 1 ks	katalógové číslo	ks
SMKMC100	50	0,07	810002	10

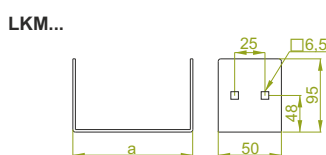
Na montáž žľabov je potrebné použiť skrutky SGK6x14.



MATERIÁL

Oceľ zinkovaná metódou Sendzimira PN-EN 10346:2015-09
Na objednávku:
F - oceľ žiarovo zinkovaná ponorom PN-EN ISO 10683:2014-09
E - nerezová oceľ

Spojka žľabu



POUŽITIE

Spájanie žľabov a tvaroviek.

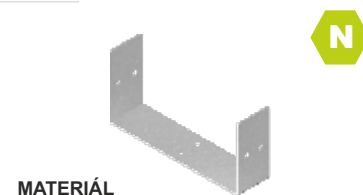
LKMP...H100

SYMBOL	šírka a mm	kg 1 ks	katalógové číslo	ks
LKMP100H100	95	0,36	813710	2

LKMC...H100

SYMBOL	šírka a mm	kg 1 ks	katalógové číslo	ks
LKMC200H100	195	0,64	813820	2
LKMC300H100	295	0,80	813830	2
LKMC400H100	395	0,96	813840	2
LKMC500H100	495	1,12	813850	2
LKMC600H100	595	1,28	813860	2

Na montáž žľabov je potrebné použiť skrutky SGK6x14.



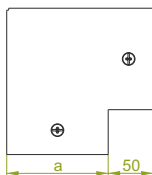
MATERIÁL

Oceľ zinkovaná metódou Sendzimira PN-EN 10346:2015-09
Na objednávku:
F - oceľ žiarovo zinkovaná ponorom PN-EN ISO 10683:2014-09
E - nerezová oceľ



Koleno žľabu 90°

KPKMP100H100
KKMC...



KPKMP...H100

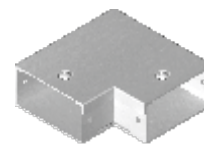
± 1,5 mm

SYMBOL	šírka a	katalógové číslo	
KPKMP100H100	100	813910	2

KKMC...H100

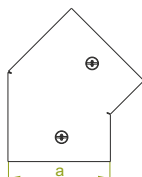
± 2,0 mm

SYMBOL	šírka a mm	katalógové číslo	
KKMC200H100	200	814020	2
KKMC300H100	300	814030	2
KKMC400H100	400	814040	2
KKMC500H100	500	814050	2
KKMC600H100	600	814060	2



Koleno žľabu 45°

KKMM...



KKMMMP...H100

± 1,5 mm

SYMBOL	šírka a mm	katalógové číslo	
KKMMMP100H100	100	814110	2

KKMMC...H100

± 2,0 mm

SYMBOL	šírka a mm	katalógové číslo	
KKMMC200H100	200	814220	2
KKMMC300H100	300	814230	2
KKMMC400H100	400	814240	2
KKMMC500H100	500	814250	2
KKMMC600H100	600	814260	2

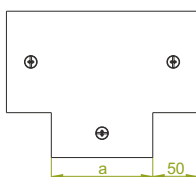


POUŽITIE

Zmena smeru vedenia káblových trás.

T-kus žľabu

TKM...



TKMP...H100

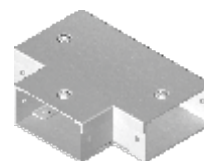
± 1,5 mm

SYMBOL	šírka a mm	katalógové číslo	
TKMP100H100	100	814310	2

TKMC...H100

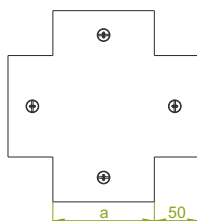
± 2,0 mm

SYMBOL	šírka a mm	katalógové číslo	
TKMC200H100	200	814420	2
TKMC300H100	300	814430	2
TKMC400H100	400	814440	2
TKMC500H100	500	814450	2
TKMC600H100	600	814460	2



Križovatka žľabu

CZKM...



CZKMP...H100

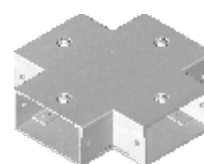
± 1,5 mm

SYMBOL	šírka a mm	katalógové číslo	
CZKMP100H100	100	814510	2

CZKMC...H100

± 2,0 mm

SYMBOL	šírka a mm	katalógové číslo	
CZKMC200H100	200	814620	2
CZKMC300H100	300	814630	2
CZKMC400H100	400	814640	2
CZKMC500H100	500	814650	2
CZKMC600H100	600	814660	2

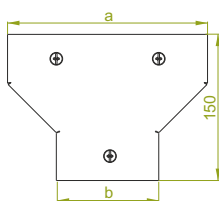


POUŽITIE

Rozvetvenie káblových trás.

Redukcia žľabu symetrická

RSKM...



RSKMP...H100

± 1,5 mm

SYMBOL	šírka a mm	šírka b mm	katalógové číslo	
RSKMP200/100H100	200	100	814710	2

RSKMC...H100

± 2,0 mm

SYMBOL	šírka a mm	šírka b mm	katalógové číslo	
RSKMC300/200H100	300	200	814820	2
RSKMC400/300H100	400	300	814830	2
RSKMC500/400H100	500	400	814840	2
RSKMC600/500H100	600	500	814850	2

Na montáž tvaroviek je potrebné použiť spojku LKM...
a skrutky SGK6x14.



POUŽITIE

Zmena šírky káblovej trasy.

MATERIÁL

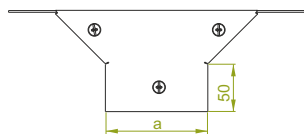
Oceľ zinkovaná metódou
Sendzímira PN-EN 10346:2015-09
Na objednávku:
F - oceľ žiarovo zinkovaná
ponorom PN-EN ISO 1461:2011
E - nerezová oceľ



POZOR! Žiarové zinkovanie ponorom (EN ISO 1461:2011) a žiarové zinkovanie difúzne (EN ISO 17668:2016) pre prvky o max. rozmere 200 mm, bude nahradené metódou lamelového zinkovania (EN ISO 10683:2014-09).

Doplňujúci diel žľabu T

TDKM...



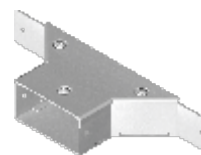
POUŽITIE
Rozvetvenie káblových trás.

TDKMP...H100

SYMBOL	šírka a mm	katalógové číslo	ks
TDKMP100H100	100	814910	2

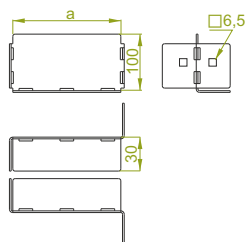
TDKMC...H100

SYMBOL	šírka a mm	katalógové číslo	ks
TDKMC200H100	200	815020	2
TDKMC300H100	300	815030	2
TDKMC400H100	400	815040	2
TDKMC500H100	500	815050	2
TDKMC600H100	600	815060	2



Redukcia uhlová

RKKMP...



POUŽITIE
Zmena šírky káblovej trasy.

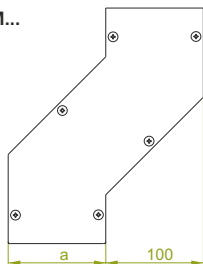
RKKMP...H100

SYMBOL	šírka a mm	katalógové číslo	ks
RKKMP100H100	100	815110	2
RKKMP200H100	200	815120	2



Obchádzka žľabu horizontálna

OPZKM...



OPZKMP...H100

SYMBOL	šírka a mm	katalógové číslo	ks
OPZKMP100H100	100	815210	2

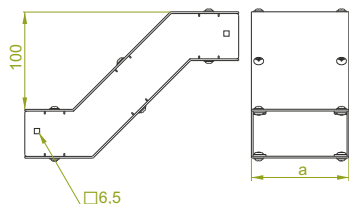
OPZKMC...H100

SYMBOL	šírka a mm	katalógové číslo	ks
OPZKMC200H100	200	815320	2
OPZKMC300H100	300	815330	2
OPZKMC400H100	400	815340	2
OPZKMC500H100	500	815350	2
OPZKMC600H100	600	815360	2



Obchádzka žľabu vertikálna

OPNKM...

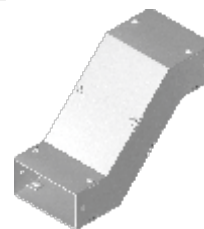


OPNKMP...H100

SYMBOL	šírka a mm	katalógové číslo	ks
OPNKMP100H100	100	815410	2

OPNKMC...H100

SYMBOL	šírka a mm	katalógové číslo	ks
OPNKMC200H100	200	815520	2
OPNKMC300H100	300	815530	2
OPNKMC400H100	400	815540	2
OPNKMC500H100	500	815550	2
OPNKMC600H100	600	815560	2

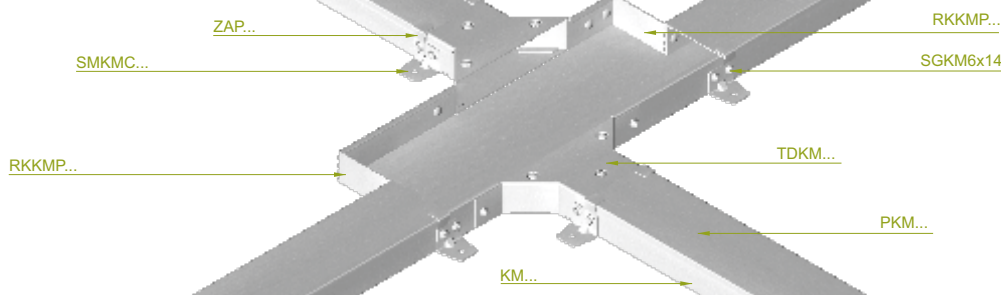


POUŽITIE
Obídenie prekážky v káblovej trase.

Na montáž tvaroviek je potrebné použiť spojku LKM... a skrutky SGKM6x14.

MATERIÁL
Oceľ zinkovaná metódou
Sendzimira PN-EN 10346:2015-09
Na objednávku:
F - oceľ žiarovo zinkovaná
ponorom PN-EN ISO 1461:2011
E - nerezová oceľ

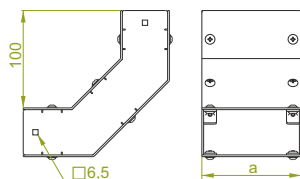
Příklad použití doplňujícího dílu žľabu T a redukcie uhlovej





Oblúk žľabu 90°

LPKM...



LPKMP...H100

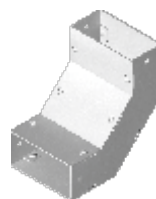
± 1,5 mm

SYMBOL	šírka a mm	katalógové číslo	
LPKMP100H100	100	815610	2

LPKMC...H100

± 2,0 mm

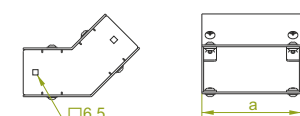
SYMBOL	šírka a mm	katalógové číslo	
LPKMC200H100	200	815720	2
LPKMC300H100	300	815730	2
LPKMC400H100	400	815740	2
LPKMC500H100	500	815750	2
LPKMC600H100	600	815760	2



N

Oblúk žľabu 45°

LPKMM...



LPKMMP...H100

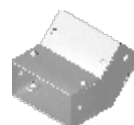
± 1,5 mm

SYMBOL	šírka a mm	katalógové číslo	
LPKMMP100H100	100	815810	2

LPKMMC...H100

± 2,0 mm

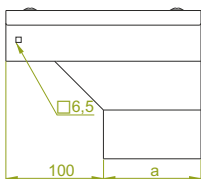
SYMBOL	šírka a mm	katalógové číslo	
LPKMMC200H100	200	815920	2
LPKMMC300H100	300	815930	2
LPKMMC400H100	400	815940	2
LPKMMC500H100	500	815950	2
LPKMMC600H100	600	815960	2



N

Redukčné koleno žľabu pravé

KRPKM...



KRPKMP...H100

± 1,5 mm

SYMBOL	šírka a mm	katalógové číslo	
KRPKMP100H100	100	816010	2

KRPKMC...H100

± 2,0 mm

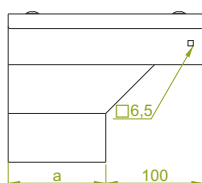
SYMBOL	šírka a mm	katalógové číslo	
KRPKMC200H100	200	816120	2
KRPKMC300H100	300	816130	2
KRPKMC400H100	400	816140	2
KRPKMC500H100	500	816150	2
KRPKMC600H100	600	816160	2



N

Redukčné koleno žľabu ľavé

KRLKM...



KRLKMP...H100

± 1,5 mm

SYMBOL	šírka a mm	katalógové číslo	
KRLKMP100H100	100	816210	2

KRLKMC...H100

± 2,0 mm

SYMBOL	šírka a mm	katalógové číslo	
KRLKMC200H100	200	816320	2
KRLKMC300H100	300	816330	2
KRLKMC400H100	400	816340	2
KRLKMC500H100	500	816350	2
KRLKMC600H100	600	816360	2

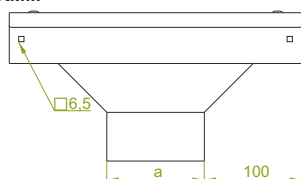


N

POUŽITIE
Zmena smeru vedenia káblvej trasy.

T-redukcia žľabu

TRKM...



TRKMP...H100

± 1,5 mm

SYMBOL	šírka a mm	katalógové číslo	
TRKMP100H100	100	816410	2

TRKMC...H100

± 2,0 mm

SYMBOL	šírka a mm	katalógové číslo	
TRKMC200H100	200	816520	2
TRKMC300H100	300	816530	2
TRKMC400H100	400	816540	2
TRKMC500H100	500	816550	2
TRKMC600H100	600	816560	2



N

POUŽITIE
Rozvetvenie káblvých trás.

Na montáž tvaroviek je potrebné použiť spojku LKM...
a skrutky SGKM6x14.

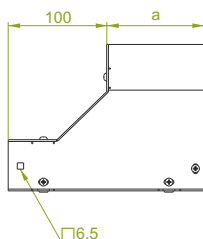
MATERIÁL
Oceľ zinkovaná metódou
Sendzimir PN-EN 10346:2015-09
Na objednávku:
F - oceľ žiarovo zinkovaná
ponorom PN-EN ISO 1461:2011
E - nerezová oceľ

Hr. plechu ± [mm]: 0,5 0,7 1,0 1,2 1,5 2,0



Redukčné koleno žľabu dolné pravé

KRPDM...



KRPDMP100H100

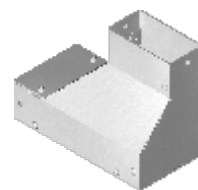
± 1,5 mm

SYMBOL	šírka a mm	katalógové číslo	ks
KRPDMP100H100	100	818710	2

KRPDMC...H100

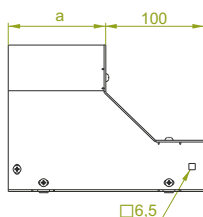
± 2,0 mm

SYMBOL	šírka a mm	katalógové číslo	ks
KRPDMC200H100	200	818720	2
KRPDMC300H100	300	818730	2
KRPDMC400H100	400	818740	2
KRPDMC500H100	500	818750	2
KRPDMC600H100	600	818760	2



Redukčné koleno žľabu dolné ľavé

KRLDM...



KRLDMP100H100

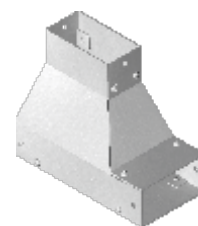
± 1,5 mm

SYMBOL	šírka a mm	katalógové číslo	ks
KRLDMP100H100	100	818810	2

KRLDMC...H100

± 2,0 mm

SYMBOL	šírka a mm	katalógové číslo	ks
KRLDMC200H100	200	818820	2
KRLDMC300H100	300	818830	2
KRLDMC400H100	400	818840	2
KRLDMC500H100	500	818850	2
KRLDMC600H100	600	818860	2

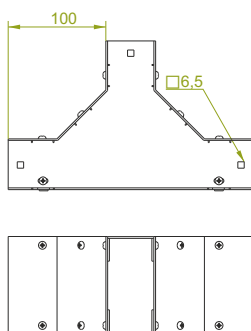


POUŽITIE

Zmena smeru vedenia káblvej trasy.

T-redukcia žľabu dolná symetrická

TRSDM...



TRSDMP100H100

± 1,5 mm

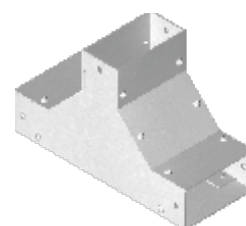
SYMBOL	šírka a mm	katalógové číslo	ks
TRSDMP100H100	100	818910	2

TRSDMC...H100

± 2,0 mm

SYMBOL	šírka a mm	katalógové číslo	ks
TRSDMC200H100	200	818920	2
TRSDMC300H100	300	818930	2
TRSDMC400H100	400	818940	2
TRSDMC500H100	500	818950	2
TRSDMC600H100	600	818960	2

Na montáž tvaroviek je potrebné použiť spojku LKM...
a skrutky SGK6x14.



POUŽITIE

Rozvetvenie káblových trás.

MATERIÁL

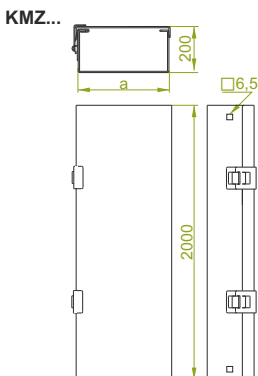
Oceľ zinkovaná metódou
Sendzimira PN-EN 10346:2015-09
Na objednávku:
F - oceľ žiarovo zinkovaná
ponorom PN-EN ISO 1461:2011
E - nerezová oceľ

Hr. plechu ± [mm]: 0,5 0,7 1,0 1,2 1,5 2,0



POZOR! Žiarové zinkovanie ponorom (EN ISO 1461:2011) a žiarové zinkovanie difúzne (EN ISO 17668:2016) pre prvky o max. rozmere 200 mm, bude nahradené metódou lamelového zinkovania (EN ISO 10683:2014-09).

Žľab so závesom



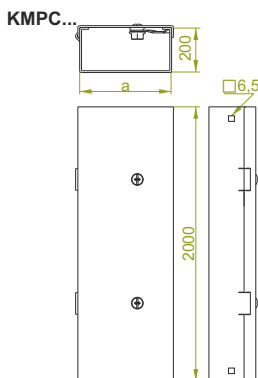
KMZC...H200

SYMBOL	šírka a mm	kg 1 m	katalógové číslo	ks/m
KMZC200H200/2	200	13,83	819420	2/4
KMZC300H200/2	300	16,30	819430	2/4
KMZC400H200/2	400	20,50	819440	2/4
KMZC500H200/2	500	23,86	819450	2/4
KMZC600H200/2	600	27,00	819460	2/4

Žľab so závesom a krytom v komplete.



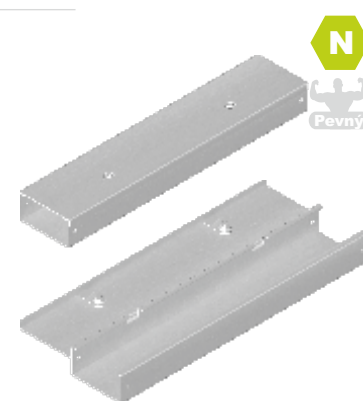
Žľab



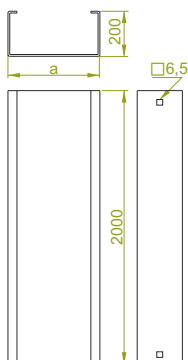
KMPC...H200

SYMBOL	šírka a mm	kg 1 m	katalógové číslo	ks/m
KMPC200H200/2	200	13,83	816620	2/4
KMPC300H200/2	300	16,30	816630	2/4
KMPC400H200/2	400	20,50	816640	2/4
KMPC500H200/2	500	23,86	816650	2/4
KMPC600H200/2	600	27,00	816660	2/4

Žľab s krytom v komplete.



KM...



KMP...H200

SYMBOL	šírka a mm	kg 1 m	katalógové číslo	ks/m
KMP200H200/2	200	7,66	816720	2/4
KMP300H200/2	300	8,89	816730	2/4
KMP400H200/2	400	10,13	816740	2/4
KMP500H200/2	500	11,37	816750	2/4
KMP600H200/2	600	12,60	816760	2/4

KMC...H200

SYMBOL	šírka a mm	kg 1 m	katalógové číslo	ks/m
KMC200H200/2	200	10,21	816820	2/4
KMC300H200/2	300	11,04	816830	2/4
KMC400H200/2	400	13,51	816840	2/4
KMC500H200/2	500	15,16	816850	2/4
KMC600H200/2	600	16,80	816860	2/4

Na objednávku možnosť výroby žľabov do dĺžky 3 m.

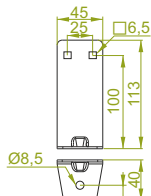


POUŽITIE

Vedenie káblových trás na napájanie strojov.

Upevňovacia nožička

SMKMC200

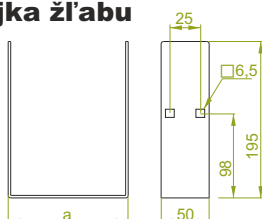


POUŽITIE

Upevňovanie žľabov na podlahu.

Spojka žľabu

LKMC



POUŽITIE

Spájanie žľabov a tvaroviek.

SMKMC200

SYMBOL	šírka a mm	kg 1 ks	katalógové číslo	ks
SMKMC200	50	0,11	810003	10

Na montáž žľabov je potrebné použiť skrutky SGKM6x14.



MATERIÁL

Oceľ zinkovaná metódou Sendzimira PN-EN 10346:2015-09
Na objednávku:
F - oceľ žiarovo (lamelovo) zinkovaná ponorom PN-EN ISO 10683:2014-09
E - nerezová oceľ

LKMC...H200

SYMBOL	šírka a mm	kg 1 ks	katalógové číslo	ks
LKMC200H200	195	0,93	816920	2
LKMC300H200	295	1,06	816930	2
LKMC400H200	395	1,22	816940	2
LKMC500H200	495	1,40	816950	2
LKMC600H200	595	1,51	816960	2

Na montáž žľabov je potrebné použiť skrutky SGKM6x14.



MATERIÁL

Oceľ zinkovaná metódou Sendzimira PN-EN 10346:2015-09
Na objednávku:
F - oceľ žiarovo zinkovaná ponorom PN-EN ISO 1461:2011
E - nerezová oceľ



Koleno žľabu 90°

KKMC...



KKMC...H200

± 2,0 mm

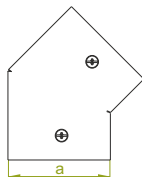
SYMBOL	šírka a mm	katalógové číslo	ks
KKMC200H200	200	817020	2
KKMC300H200	300	817030	2
KKMC400H200	400	817040	2
KKMC500H200	500	817050	2
KKMC600H200	600	817060	2



N

Koleno žľabu 45°

KKMMC...



KKMMC...H200

± 2,0 mm

SYMBOL	šírka a mm	katalógové číslo	ks
KKMMC200H200	200	817120	2
KKMMC300H200	300	817130	2
KKMMC400H200	400	817140	2
KKMMC500H200	500	817150	2
KKMMC600H200	600	817160	2



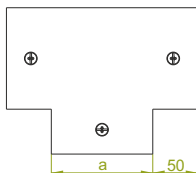
N

POUŽITIE

Zmena smeru vedenia káblových trás.

T-kus žľabu

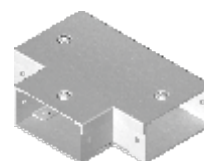
TKMC...



TKMC...H200

± 2,0 mm

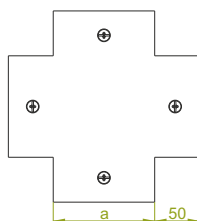
SYMBOL	šírka a mm	katalógové číslo	ks
TKMC200H200	200	817220	2
TKMC300H200	300	817230	2
TKMC400H200	400	817240	2
TKMC500H200	500	817250	2
TKMC600H200	600	817260	2



N

Križovatka žľabu

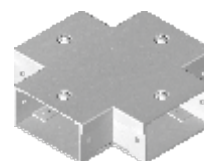
CZKMC...



CZKMC...H200

± 2,0 mm

SYMBOL	šírka a mm	katalógové číslo	ks
CZKMC200H200	200	817320	2
CZKMC300H200	300	817330	2
CZKMC400H200	400	817340	2
CZKMC500H200	500	817350	2
CZKMC600H200	600	817360	2



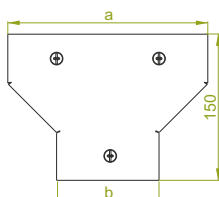
N

POUŽITIE

Rozvetvenie káblových trás.

Redukcia žľabu symetrická

RSKMC...



RSKMC...H200

± 2,0 mm

SYMBOL	šírka a mm	šírka b mm	katalógové číslo	ks
RSKMC300/200H200	300	200	817420	2
RSKMC400/300H200	400	300	817430	2
RSKMC500/400H200	500	400	817440	2
RSKMC600/500H200	600	500	817450	2



N

POUŽITIE

Zmena šírky káblovej trasy.

MATERIÁL

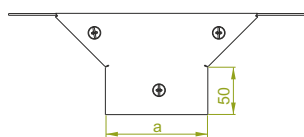
Oceľ zinkovaná metódou
Sendzímira PN-EN 10346:2015-09
Na objednávku:
F - oceľ žiarovo zinkovaná
ponorom PN-EN ISO 1461:2011
E - nerezová oceľ

Hr. plechu ± [mm]: 0,5 0,7 1,0 1,2 1,5 2,0



Doplňujúci diel žľabu T

TDKMC...

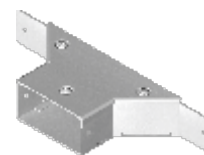


POUŽITIE
Rozvetvenie káblových trás.

TDKMC...H200

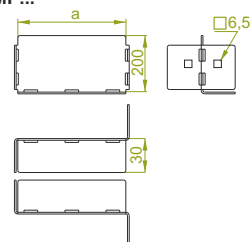
± 2,0 mm

SYMBOL	šírka a mm	katalógové číslo	ks
TDKMC200H200	200	817520	2
TDKMC300H200	300	817530	2
TDKMC400H200	400	817540	2
TDKMC500H200	500	817550	2
TDKMC600H200	600	817560	2



Redukcia uhlová

RKKMP...



POUŽITIE
Zmena šírky káblovej trasy.

RKKMP...H200

± 1,5 mm

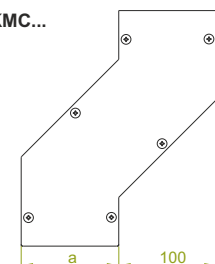
SYMBOL	šírka a mm	kg 1 ks	katalógové číslo	ks
RKKMP100H200	100	0,44	817610	2
RKKMP200H200	200	0,75	817620	2

Univerzálny prvok. Možnosť použitia redukcie na ľavej aj pravej strane trasy.



Obchádzka žľabu horizontálna

OPZKMC...



OPZKMC...H200

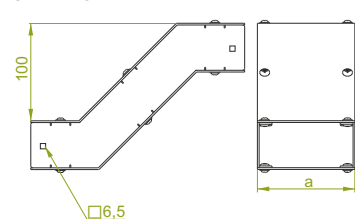
± 2,0 mm

SYMBOL	šírka a mm	katalógové číslo	ks
OPZKMC200H200	200	817720	2
OPZKMC300H200	300	817730	2
OPZKMC400H200	400	817740	2
OPZKMC500H200	500	817750	2
OPZKMC600H200	600	817760	2



Obchádzka žľabu vertikálna

OPNKMC...



POUŽITIE
Obídenie prekážky v káblovej trase.

OPNKMC...H200

± 2,0 mm

SYMBOL	šírka a mm	katalógové číslo	ks
OPNKMC200H200	200	817820	2
OPNKMC300H200	300	817830	2
OPNKMC400H200	400	817840	2
OPNKMC500H200	500	817850	2
OPNKMC600H200	600	817860	2

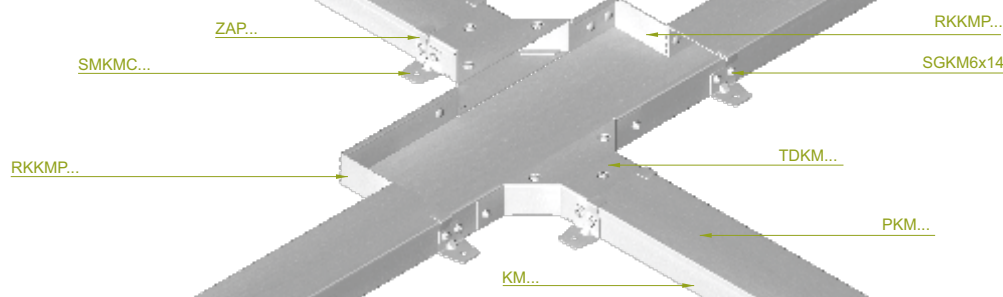
Na montáž tvaroviek je potrebné použiť spojku LKM... a skrutky SGKM6x14.



MATERIÁL

Oceľ zinkovaná metódou
Sendzimir PN-EN 10346:2015-09
Na objednávku:
F - oceľ žiarovo zinkovaná
ponorom PN-EN ISO 1461:2011
E - nerezová oceľ

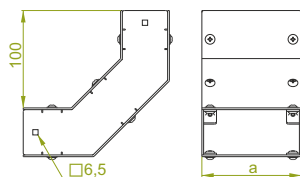
Příklad použitia doplnujúceho dielu žľabu T a redukcie uhlovej





Oblúk žľabu 90°

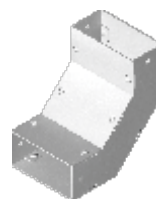
LPKMC...



LPKMC...H200

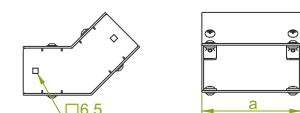
± 2,0 mm

SYMBOL	šírka a mm	katalógové číslo	ks
LPKMC200H200	200	817920	2
LPKMC300H200	300	817930	2
LPKMC400H200	400	817940	2
LPKMC500H200	500	817950	2
LPKMC600H200	600	817960	2



Oblúk žľabu 45°

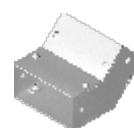
LPKMMC...



LPKMMC...H200

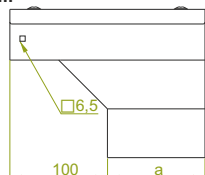
± 2,0 mm

SYMBOL	šírka a mm	katalógové číslo	ks
LPKMMC200H200	200	818020	2
LPKMMC300H200	300	818030	2
LPKMMC400H200	400	818040	2
LPKMMC500H200	500	818050	2
LPKMMC600H200	600	818060	2



Redukčné koleno žľabu pravé

KRPKMC...



KRPKMC...H200

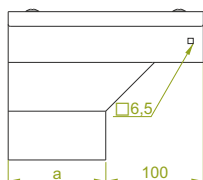
± 2,0 mm

SYMBOL	šírka a mm	katalógové číslo	ks
KRPKMC200H200	200	818120	2
KRPKMC300H200	300	818130	2
KRPKMC400H200	400	818140	2
KRPKMC500H200	500	818150	2
KRPKMC600H200	600	818160	2



Redukčné koleno žľabu ľavé

KRLKMC...



KRLKMC...H200

± 2,0 mm

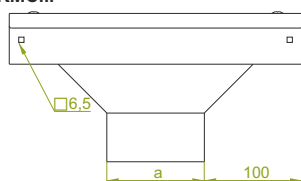
SYMBOL	šírka a mm	katalógové číslo	ks
KRLKMC200H200	200	818220	2
KRLKMC300H200	300	818230	2
KRLKMC400H200	400	818240	2
KRLKMC500H200	500	818250	2
KRLKMC600H200	600	818260	2



POUŽITIE
Zmena smeru vedenia káblvej trasy.

T-redukcia žľabu

TRKMC...



TRKMC...H200

± 2,0 mm

SYMBOL	šírka a mm	katalógové číslo	ks
TRKMC200H200	200	818320	2
TRKMC300H200	300	818330	2
TRKMC400H200	400	818340	2
TRKMC500H200	500	818350	2
TRKMC600H200	600	818360	2



POUŽITIE
Rozvetvenie káblvých trás.

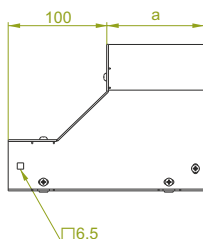
MATERIÁL
Oceľ zinkovaná metódou
Sendzimira PN-EN 10346:2015-09
Na objednávku:
F - oceľ žiarovo zinkovaná
ponorom PN-EN ISO 1461:2011
E - nerezová oceľ

Hr. plechu ± [mm]: 0,5 0,7 1,0 1,2 1,5 2,0



Redukčné koleno žľabu dolné pravé

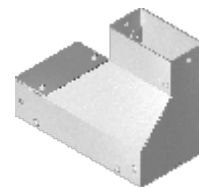
KRPDM...



KRPDMC...H200

± 2,0 mm

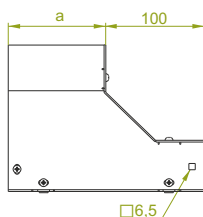
SYMBOL	šírka a mm	katalógové číslo	
KRPDMC200H200	200	819020	2
KRPDMC300H200	300	819030	2
KRPDMC400H200	400	819040	2
KRPDMC500H200	500	819050	2
KRPDMC600H200	600	819060	2



N

Redukčné koleno žľabu dolné ľavé

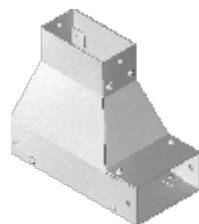
KRLDM...



KRLDMC...H200

± 2,0 mm

SYMBOL	šírka a mm	katalógové číslo	
KRLDMC200H200	200	819120	2
KRLDMC300H200	300	819130	2
KRLDMC400H200	400	819140	2
KRLDMC500H200	500	819150	2
KRLDMC600H200	600	819160	2



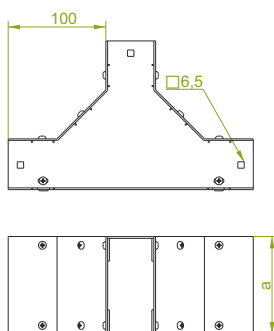
N

POUŽITIE

Zmena smeru vedenia káblovej trasy.

T-redukcia žľabu dolná symetrická

TRSDM...

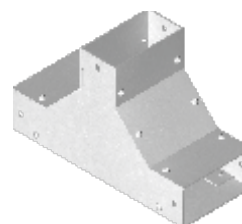


TRSDMC...H200

± 2,0 mm

SYMBOL	šírka a mm	katalógové číslo	
TRSDMC200H200	200	819220	2
TRSDMC300H200	300	819230	2
TRSDMC400H200	400	819240	2
TRSDMC500H200	500	819250	2
TRSDMC600H200	600	819260	2

Na montáž tvaroviek je potrebné použiť spojku LKM...
a skrutky SGK6x14.



N

POUŽITIE

Rozvetvenie káblových trás.

MATERIÁL

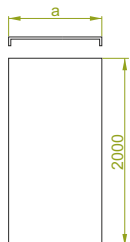
Oceľ zinkovaná metódou
Sendzimira PN-EN 10346:2015-09
Na objednávku:
F - oceľ žiarovo zinkovaná
ponorom PN-EN ISO 1461:2011
E - nerezová oceľ



POZOR! Žiarové zinkovanie ponorom (EN ISO 1461:2011) a žiarové zinkovanie difúzne (EN ISO 17668:2016) pre prvky o max. rozmere 200 mm, bude nahradené metódou lamelového zinkovania (EN ISO 10683:2014-09).

Kryt žľabu

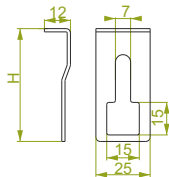
PKMP...



POUŽITIE
Ochrana pred poškodením. Zabezpečenie pred hromadením prachu a špiny.

Spona krytu

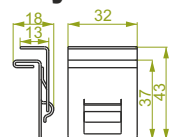
ZAP...



POUŽITIE
Zabezpečuje kryt pred zosunutím.

Záves krytu

ZPR...



POUŽITIE
Umožňuje rýchle upevnenie krytu žľabu.

Podpera krytu

PPKM...

PKMP...

SYMBOL	šírka a mm	1 m kg	katalógové číslo	ks/m
PKMP50/2	50	0,86	830005	10/20
PKMP100/2	100	1,48	830010	6/12
PKMP200/2	200	2,71	830020	4/8
PKMP300/2	300	3,95	830030	4/8
PKMP400/2	400	5,19	830040	2/4
PKMP500/2	500	6,42	830050	2/4
PKMP600/2	600	7,66	830060	2/4

PKMC...

SYMBOL	šírka a mm	1 m kg	katalógové číslo	ks/m
PKMC50/2	50	1,15	830105	10/20
PKMC100/2	100	1,97	830110	6/12
PKMC200/2	200	3,62	830120	4/8
PKMC300/2	300	5,27	830130	4/8
PKMC400/2	400	6,92	830140	2/4
PKMC500/2	500	8,56	830150	2/4
PKMC600/2	600	10,21	830160	2/4

ZAP...

SYMBOL	výška H mm	1 ks kg	katalógové číslo	ks
ZAP50	41	0,01	830001	10
ZAP100	71	0,02	830002	10
ZAP200	121	0,04	830003	10

ZPR...

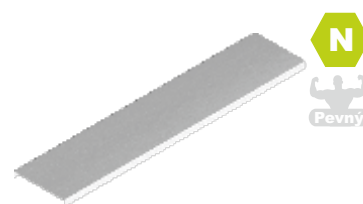
SYMBOL	1 ks kg	katalógové číslo	ks
ZPR1	0,02	831015	10
ZPR2	0,02	831020	10

ZPR1 vhodný pre žľab o hrúbke 1,5 mm.
ZPR2 vhodný pre žľab o hrúbke 2,0 mm.
Výhody:
- rýchla a ľahká montáž bez použitia náradia
- možnosť montáže na ktoromkoľvek mieste bočnice žľabu

PPKM...

SYMBOL	šírka a mm	výška H mm	1 ks kg	katalógové číslo	ks
PPKM200H50	200	50	0,15	830520	2
PPKM300H50	300	50	0,23	830530	2
PPKM400H50	400	50	0,32	830540	2
PPKM500H50	500	50	0,39	830550	2
PPKM600H50	600	50	0,48	830560	2
PPKM200H100	200	100	0,15	831520	2
PPKM300H100	300	100	0,23	831530	2
PPKM400H100	400	100	0,32	831540	2
PPKM500H100	500	100	0,39	831550	2
PPKM600H100	600	100	0,48	831560	2
PPKM200H200	200	200	0,21	832520	2
PPKM300H200	300	200	0,23	832530	2
PPKM400H200	400	200	0,32	832540	2
PPKM500H200	500	200	0,39	832550	2
PPKM600H200	600	200	0,48	832560	2

Výhody:
- Umožňuje bezpečnú chôdzu po žľaboch na napájanie strojov, minimalizuje deformáciu krytu. Mala by sa inštalovať každých 0,5 m.



MATERIÁL

Oceľ zinkovaná metódou
Sendzimira PN-EN 10346:2015-09
Na objednávku:
F - oceľ žiarovo zinkovaná
ponorom PN-EN ISO 1461:2011
E - nerezová oceľ



MATERIÁL

Oceľ zinkovaná metódou
Sendzimira PN-EN 10346:2015-09
Na objednávku:
F - oceľ žiarovo (lamelovo) zinkovaná
ponorom PN-EN ISO 10683:2014-09
E - nerezová oceľ

POUŽITIE
Vnútorňá ochrana krytu proti ohybu pri chôdzi po žľaboch.

Postup montáže závesu ZPR...
pre kryty žľabu:



Nasuňte prvú časť závesu
na bočnicu žľabu.

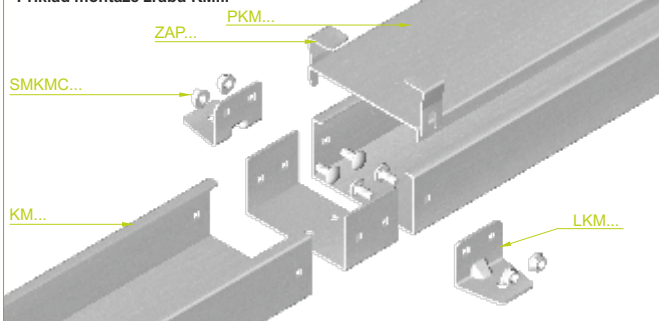


Nasuňte druhú časť závesu na kryt žľabu
a tento komplet zmontujte s prvou časťou závesu, ktorá je na bočnici žľabu.

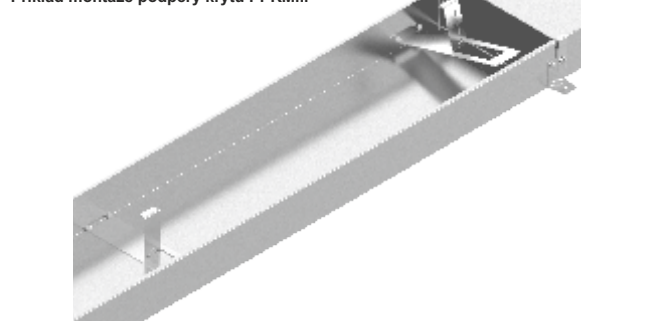


Zavrieť kryt žľabu.

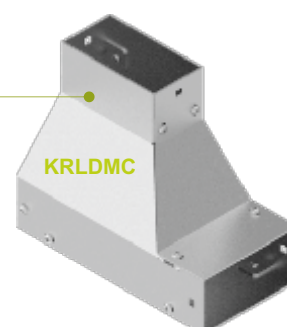
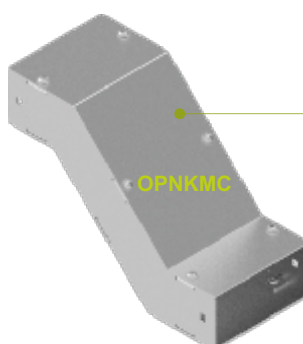
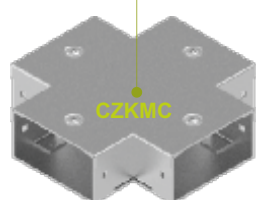
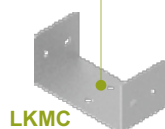
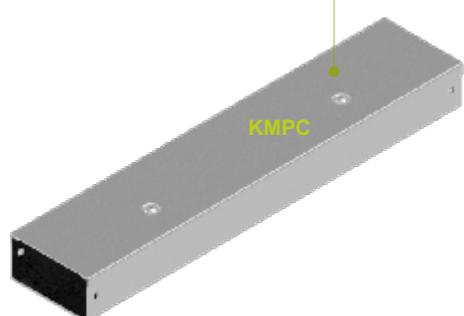
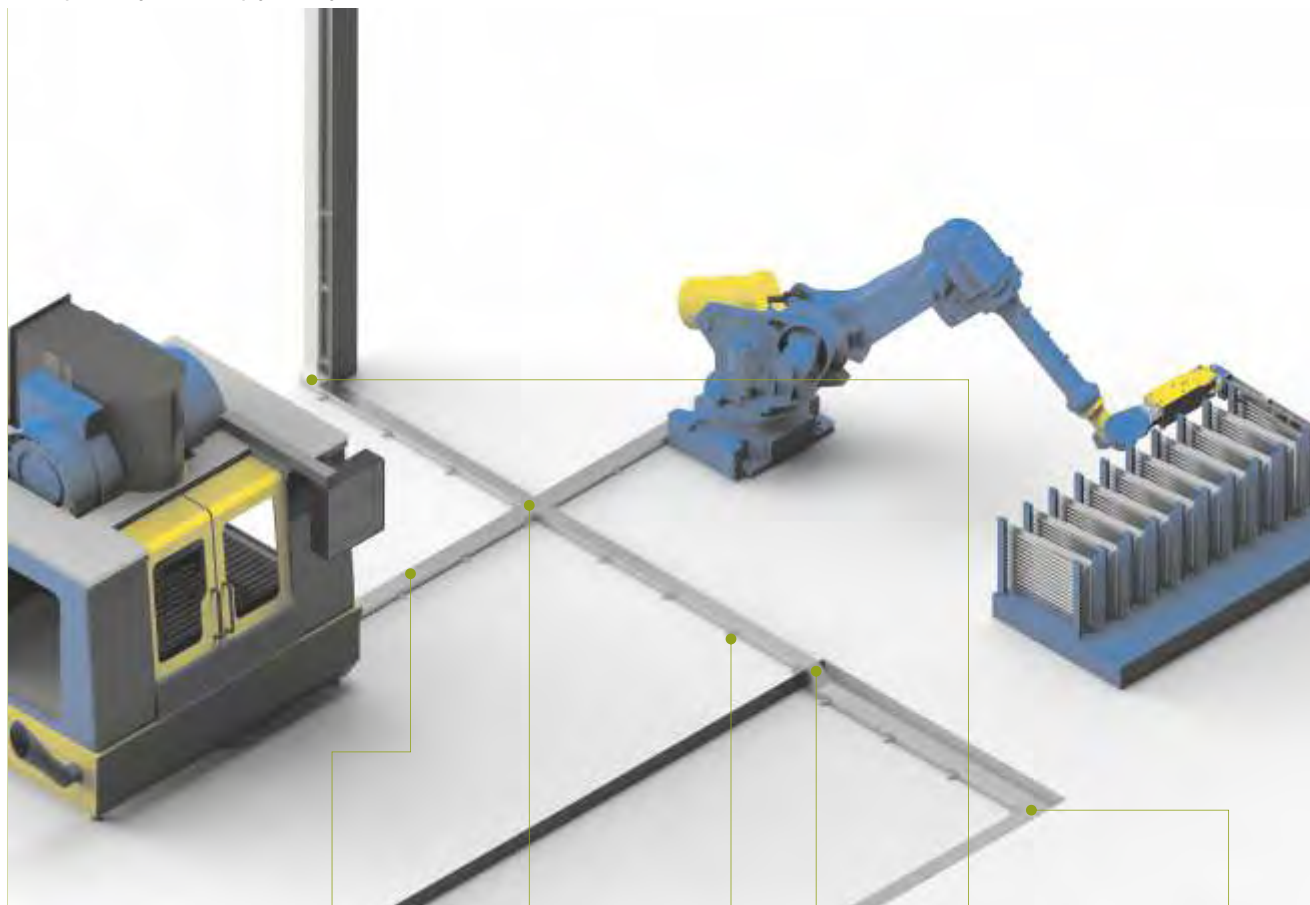
Příklad montáže žľabu KM...



Příklad montáže podpory krytu PPKM...



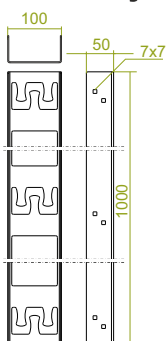
Příklad použitia systému na napájanie strojov





Žľab horizontálny

KHZ...



KHZ100H50

SYMBOL

KHZ100H50/1

dĺžka
L
mm

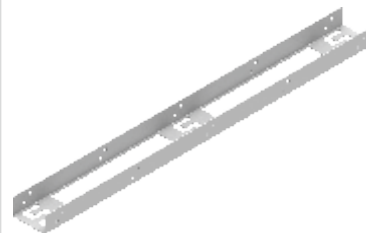
1000

1 ks
2,07

± 2,0 mm

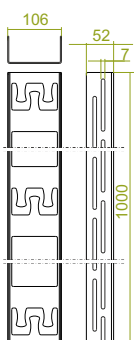
katalógové
číslo
551050

ks/m
1/1



Spojka horizontálna

LKHZR...



LKHZR100H50

SYMBOL

LKHZR100H50

dĺžka
L
mm

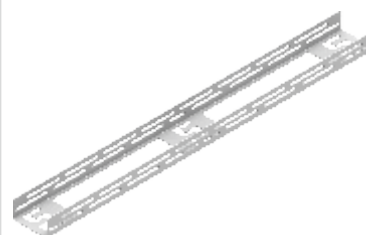
1000

1 ks
1,86

± 2,0 mm

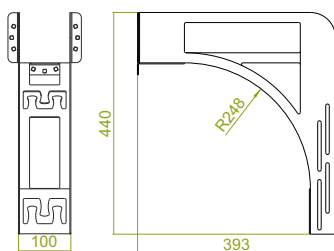
katalógové
číslo
551060

ks/m
1/1



Oblúk

LR100H50/H100



LR100H50/H100

SYMBOL

LR100H50/H100

1 ks
2,00

± 2,0 mm

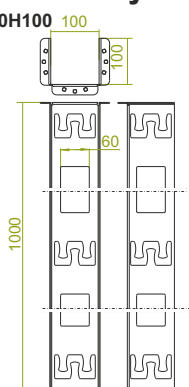
katalógové
číslo
551070

ks
1



Žľab vertikálny

KVR100H100



KVR100H100

SYMBOL

KVR100H100

dĺžka
L
mm

1000

1 ks
2,80

± 2,0 mm

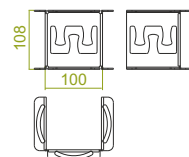
katalógové
číslo
551080

ks/m
1/1



Spojka otočná

LOR100H100



LOR100H100

SYMBOL

LOR100H100

1 ks
0,50

± 2,0 mm

katalógové
číslo
551090

ks
1



Použitie

Vedenie káblovej trasy.

Výhody:

- samonosný systém (montáž vo voľnom priestore výrobných hál)
- ľahká montáž
- ľahká modifikácia (možnosť pretočenia žľabov, regulácia dĺžky vo veľkom rozsahu)
- špeciálne otvory uľahčujú upevňovanie káblov pomocou sťahovacích pásov
- kompatibilné z inými systémami BAKS
- estetika

MATERIÁL

Oceľ zinkovaná metódou Sendzimira PN-EN 10346:2015-09
Na objednávku:
F - oceľ žiarovo zinkovaná ponorom PN-EN ISO 1461:2011
E - nerezová oceľ PN-EN 10088
L - lakovanie v štandardnej farbe RAL (info str.4)

