

LK Łuk kanału

Overview:

Zastosowanie

Zmiana kierunku prowadzenia tras
 kablowych z cięgu poziomego
 do pionowego.

Materiał

Stal cynkowana metodą Sendzimira

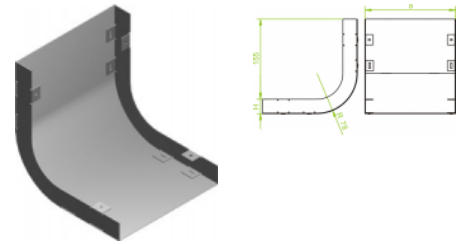
PN-EN 10346:2011.

Na zamówienie:

F- stal cynkowana metodą

zanurzeniową PN-EN ISO 1461:2011

E- stal kwasoodporna



Pokrywa w komplecie

Sheet thickness: **1,0 mm**

Versions:

Symbol	Szerokość a [mm]	Numer katalogowy	Ilość w opakowaniu	Ciężar 1 szt.
LK175H28	175	521517	4	0,62
LK190H28	190	521519	4	0,66
LK240H28	240	521524	4	0,80
LK340H28	340	521534	4	1,06

Connected products:

