

## Upínacie svorky F2 AH, hot-dip Zn

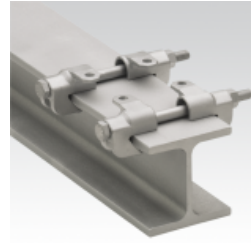
### Overview:

Použitie

- K upevneniu klzného uloženia MOPRO na podpernú konštrukciu z oceľových profilov
- Používa sa pre pevné body a vedenie (klzné uloženie) s polistkou proti nadvyhovaniu
- Zároveň pozinkované vyhotovenie pre použitie vo vnútorných i vonkajších priestoroch
- Pre klzné uloženie s hrúbkou pátky od 15 mm

Výhody pre Vás

- Sady s predkonštrukčnou úpravou obsahujú vodiace prvky ak: rím príslušné skrutky a matice
- 1 Sada obsahuje vodiace prvky a skrutky / matice na upevnenie klzného uloženia na podpernú konštrukciu



### Versions:

Symbol	Numer katalogowy	Ilość w opakowaniu	Obsah použitia	Rozmer profilu [mm]	Šírka pasnice [mm]	Šírka profilu [mm]
pre konštrukciu HE-A 100, F	134690	1	Podľa normy DIN 1025 časť 3	100	8	100
pre konštrukciu HE-A 120, F	133065	1	Podľa normy DIN 1025 časť 3	120	8	120
pre konštrukciu HE-A 140, F	134691	1	Podľa normy DIN 1025 časť 3	140	8,5	140
pre konštrukciu HE-A 160, F	133263	1	Podľa normy DIN 1025 časť 3	160	9	160
pre konštrukciu HE-B 100, F	132069	1	Podľa normy DIN 1025 časť 2	100	10	100
pre konštrukciu HE-B 120, F	132639	1	Podľa normy DIN 1025 časť 2	120	11	120
pre konštrukciu HE-B 140, F	135373	1	Podľa normy DIN 1025 časť 2	140	12	140
pre konštrukciu HE-B 160, F	135374	1	Podľa normy DIN 1025 časť 2	160	13	160
pre konštrukciu I 240, F	135461	1	Podľa normy DIN 1025 časť 1	240	13,1	106
pre konštrukciu I-PE 220, F	135469	1	Podľa normy DIN 1025 časť 5	220	9,2	110
pre konštrukciu I-PE 240, F	135476	1	Podľa normy DIN 1025 časť 5	240	9,8	120
pre konštrukciu I-PE 270, F	135477	1	Podľa normy DIN 1025 časť 5	270	10,2	135
pre konštrukciu I-PE 330, F	135478	1	Podľa normy DIN 1025 časť 5	330	11,5	160
pre konštrukciu I-PE 360, F	135479	1	Podľa normy DIN 1025 časť 5	360	12,7	170
pre konštrukciu T 120, F	135491	1	Podľa normy DIN 1024	120	13	120