

## OPZBJ...H60 Obejście poziome

### Overview:

#### Zastosowanie

Ominięcie przeszkody w ciągu trasy kablowej

#### Materiał

Stal cynkowana metodą

Sendzimira PN-EN 10346:2011.

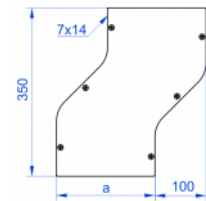
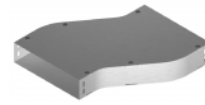
Na zamówienie:

**F**- stal cynkowana metodą zanurzeniową

PN-EN ISO 1461:2011

**E**- stal kwasoodporna

**L**- lakierowanie proszkowe na dowolny kolor



**Do montażu należy użyć śrub SGK M6×10 lub SG M6×10 i łączników LPLH... lub LPPH...**

#### Szybki i wygodny

montaż instalacji przy użyciu

demontowanych elementów

#### Nowe rozwiązanie umożliwia

bezpieczne i szybkie

układanie kabli bez

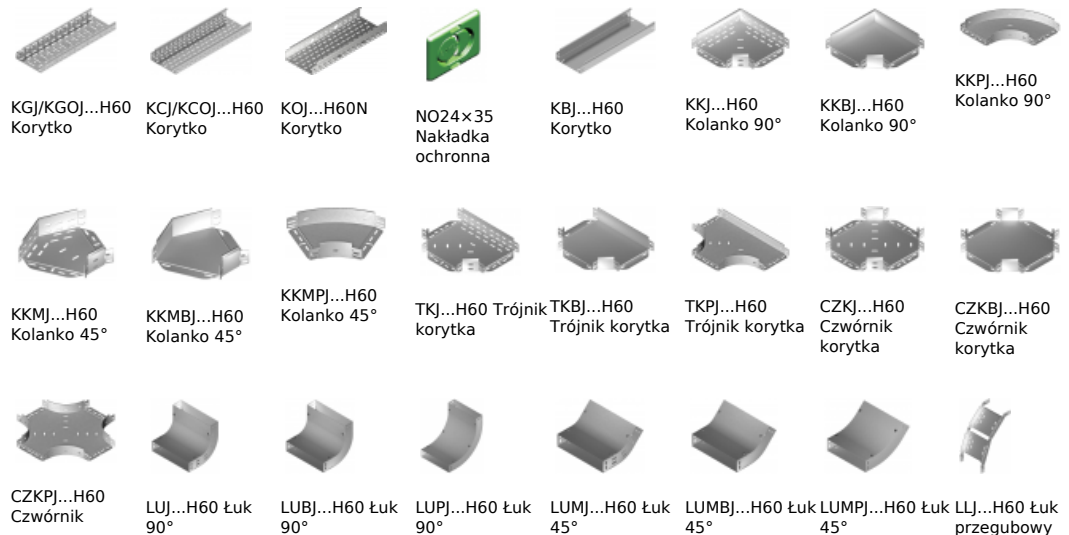
konieczności przeciągania ich.

Sheet thickness: **1,0 mm**

### Versions:

Symbol	Szerokość a [mm]	Numer katalogowy	Ilość w opakowaniu	Ciężar 1 szt.
OPZBJ50H60	50	166524	2	0,62
OPZBJ100H60	100	163301	2	0,86
OPZBJ150H60	150	163401	2	1,12
OPZBJ200H60	200	163501	2	1,38
OPZBJ300H60	300	163701	2	1,92
OPZBJ400H60	400	163801	2	2,44
OPZBJ500H60	500	163901	2	3,18
OPZBJ600H60	600	164001	2	3,52

### Connected products:



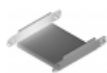
korytka



LLBJ...H60 Łuk przegubowy



ELJ...H60 Element łuku przegubowego



ELBJ...H60 Element łuku przegubowego



OPZJ...H60 Obejście poziome



OPNJ...H60 Obejście pionowe



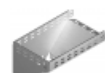
OPNB...H60 Obejście pionowe



KRPJ...H60 Kolanko redukcyjne prawe



KRPBJ...H60 Kolanko redukcyjne prawe



KRLJ...H60 Kolanko redukcyjne lewe



KRLBJ...H60 Kolanko redukcyjne lewe



TRJ...H60 Trójnik redukcyjny



TRBJ...H60 Trójnik redukcyjny



TRSJ...H60 Trójnik redukcyjny symetryczny



TRSB...H60 Trójnik redukcyjny symetryczny



RKLJ...H60 Redukcja lewa



RKLBJ...H60 Redukcja lewa



RKPJ...H60 Redukcja prawa



RKPBJ...H60 Redukcja prawa



RKSJ...H60 Redukcja symetryczna



RKSB...H60 Redukcja symetryczna



LRJH60 Łącznik rozgałęźny



LRBJH60 Łącznik rozgałęźny



TKDJ...H60 Trójnik dostawny



LRPJH60 Łącznik rozgałęźny