

## MPC-nosníkový strmeň, V2A

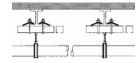
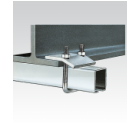
### Overview:

#### Použitie

- K upevneniu MPC - nosníkov na oceľové nosné profily bez vŕtania a zvärania

#### Vhody pre Vás

- Upevní sa na nosnú konštrukciu bez vŕtania a zvärania
- Umožňujú dodatočné vyrovnanie nosníka vzhľadom k nosnému profilu v pozdĺžnom aj priečnom smere
- Vhodné pre všetky hrúbky pásov a prírúb všetkých obvyklých nosných profilov
- Zostavená sada pre rýchly a jednoduchú montáž
- Upevnenie zavesených bremien na nosné profily podľa platných predpisov



### Versions:

| Symbol     | Numer katalogowy | Ilość w opakowaniu | Závit      | Vhodné pre profil   |
|------------|------------------|--------------------|------------|---------------------|
| <b>M6</b>  | <b>130282</b>    | <b>20</b>          | <b>M6</b>  | <b>27/18, 28/30</b> |
| <b>M10</b> | <b>130270</b>    | <b>20</b>          | <b>M10</b> | <b>38/40, 40/60</b> |