

## Kotva prsteňová, Zn

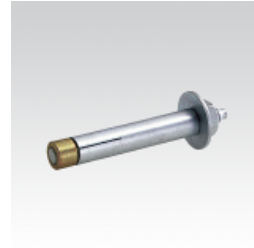
### Overview:

**Použitie**

- Pre ukotvenie v pórobetónových doskách a stenách v suchých vnútorných priestoroch budov

**Vhody pre Vás**

- Kotvenie bez rozperného tlaku , možno ihneď zaťažť
- Vysoká nosnosť vďaka masívnym prierezom v zadnej časti
- Jednoduché osadenie spočíva v zarazení kónusového čapu a rozperného púzdra bez predvrtávania
- Schválenie stavebným dohľadovým orgánom



### Versions:

Symbol	Numer katalogowy	Ilość w opakowaniu	Typ pripojenia	Typ
<b>GBH s vonkajším závitomM8</b>	<b>111264</b>	<b>25</b>	<b>M8</b>	<b>GBH A M8/20</b>
<b>GBH s vonkajším závitomM10</b>	<b>111262</b>	<b>25</b>	<b>M20</b>	<b>GBH A M10/20</b>
<b>GBH s vnútorným závitomM8</b>	<b>111270</b>	<b>25</b>	<b>M8</b>	<b>GBH I M8</b>
<b>GBH s vnútorným závitomM10</b>	<b>111266</b>	<b>25</b>	<b>M10</b>	<b>GBH I M10</b>
<b>GBH s vnútorným závitomM12</b>	<b>111268</b>	<b>25</b>	<b>M12</b>	<b>GBH I M12</b>