

## M-100÷240 ŽSR Stožiar prírubový s rebríkom a plošinou

### Overview:

#### POUŽITIE

na osvetlenie štadiónov, priestorov železnice, odstavných plôch a prekladísk, osvetlenie železničných tratí, stavebných objektov železnice.

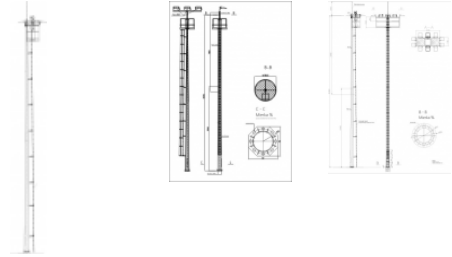
Osvetľovací stožiar prírubový s rebríkom a plošinou je vykonaný v dvoch bezpečnostných prevedeniach:

1. označenie "R/O" znamená, že má pozdĺž celého rebríka ochranný kôš.
2. v druhom prípade môže byť bezpečnosť obsluhy zabezpečená bezpečnostným systémom SOLL (označenie "SOLL") pozostávajúceho z bezpečnostnej koľajnice pozdĺž celej dĺžky rebríka, do ktorej sa zasúva "bežec" bezpečnostného postroja obsluhy.

Železničný stožiar prírubový s rebríkom a plošinou sa osádza na odlievavý betónový základ s určeným vncom základu (je potrebné prepočítať pre konkrétny typ zeminy).

#### MATERIÁL

Oceľový plech žiarovo zinkovaný ponorom podľa EN ISO 1461:2011



### Versions:

Symbol	Numer katalogowy	Cieężar 1 szt.	H [m]	Ød/De [mm]	Základ
<b>M-100/16 ŽSR R/O+K</b>	<b>1101310867</b>	<b>1165,00</b>	<b>10</b>	<b>300/450</b>	<b>2,0 x 1,1 x 1,1</b>
<b>M-150/16 ŽSR R/O+K</b>	<b>1101310866</b>	<b>1565,00</b>	<b>15</b>	<b>250/410</b>	<b>2,5 x 1,6 x 1,6</b>
<b>M-200/16 ŽSR R+K+COMPL-SOLL</b>	<b>1103000207</b>	<b>2550,00</b>	<b>20</b>	<b>250/570</b>	<b>WF-M-200 16*M30 /32*1090+ŠAB</b>
<b>M-200/16 ŽSR R-O+K</b>	<b>1103000206</b>	<b>2750,00</b>	<b>20</b>	<b>250/70</b>	<b>WF-M-200 16*M30 /32*1090+ŠAB</b>
<b>M-240/16 ŽSR R+K+SOLL</b>	<b>1103000208</b>	<b>3150,00</b>	<b>24</b>	<b>220/680</b>	<b>WF-M-240 ŽSR 16* M30/32*1090+ŠAB</b>