

KMC...H50 Korytko

Overview:

ZASTOSOWANIE

Prowadzenie tras kablowych do zasilania maszyn

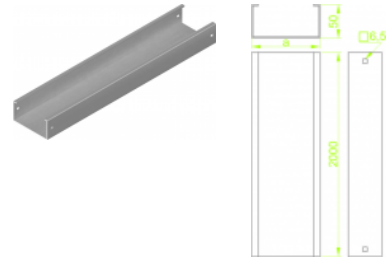
MATERIAŁ

Stal cynkowana metodą Sendzimira
PN-EN 10346:2011.

Na zamówienie:

F- stal cynkowana metodą zanurzeniową PN-EN ISO 1461:2011

E- stal kwasoodporna



Na zamówienie możliwość wykonania koryt o długości 3 m.

Versions:

Sheet thickness: **2,0 mm**

Symbol	Długość L [mm]	Szerokość a [mm]	Numer katalogowy	Ilość w opakowaniu	Ciężar 1mb
KMC50H50/2	2000	50	810305	2	2,80
KMC100H50/2	2000	100	810310	2	3,62
KMC200H50/2	2000	200	810320	2	5,27
KMC300H50/2	2000	300	810330	2	6,92
KMC400H50/2	2000	400	810340	2	8,56
KMC500H50/2	2000	500	810350	2	10,21
KMC600H50/2	2000	600	810360	2	11,86