

KPKMC...H50 Kolanko 90°

Overview:

ZASTOSOWANIE

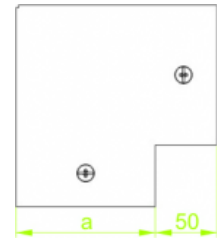
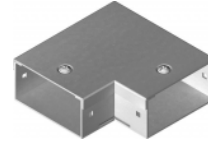
Zmiana kierunku prowadzenia tras kablowych.

MATERIAŁ

 Stal cynkowana metodą Sendzimira
 PN-EN 10346:2011.

Na zamówienie:

F- stal cynkowana metodą
 zanurzeniową PN-EN ISO 1461:2011

E- stal kwasoodporna

 Do montażu kształtek należy użyć łączników LKM...
 i śrub SGKM6x14

Versions:

 Sheet thickness: **2,0 mm**

Symbol	Szerokość a [mm]	Numer katalogowy	Ilość w opakowaniu	Ciężar 1mb
KPKMC200H50	200	810720	2	0,00
KPKMC300H50	300	810730	2	0,00
KPKMC400H50	400	810740	2	0,00
KPKMC500H50	500	810750	2	0,00
KPKMC600H50	600	810760	2	0,00