

SMKMC100 Stopa mocująca

Overview:

ZASTOSOWANIE

Mocowanie korytek do podłoża

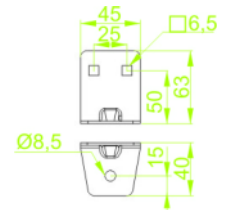
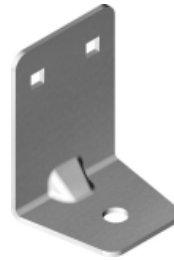
MATERIAŁ

Stal cynkowana metodą Sendzimira
PN-EN 10346:2011.

Na zamówienie:

F- stal cynkowana metodą
zanurzeniową PN-EN ISO 1461:2011

E- stal kwasoodporna



Do montażu z korytami należy użyć śrub SGKM6x14