

## KPKMP...H100 Kolanko 90°

### Overview:

**ZASTOSOWANIE**

Zmiana kierunku prowadzenia tras kablowych.

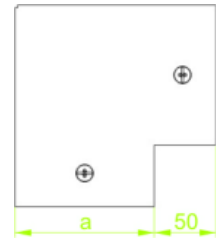
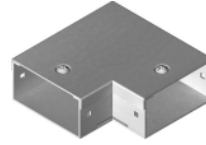
**MATERIAŁ**

Stal cynkowana metodą Sendzimira  
PN-EN 10346:2011.

Na zamówienie:

**F-** stal cynkowana metodą  
zanurzeniową PN-EN ISO 1461:2011

**E-** stal kwasoodporna



**Do montażu kształtek należy użyć łączników LKM...  
i śrub SGKM6x14**