

## KMC...H200 Korytko

### Overview:

#### ZASTOSOWANIE

Prowadzenie tras kablowych do zasilania maszyn

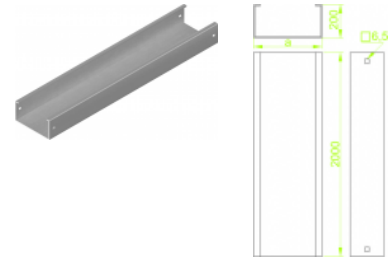
#### MATERIAŁ

Stal cynkowana metodą Sendzimira  
PN-EN 10346:2011.

Na zamówienie:

**F-** stal cynkowana metodą zanurzeniową PN-EN ISO 1461:2011

**E-** stal kwasoodporna



Na zamówienie możliwość wykonania koryt o długości 3 m.

### Versions:

Sheet thickness: **2,0 mm**

Symbol	Długość L [mm]	Szerokość a [mm]	Numer katalogowy	Ilość w opakowaniu	Ciężar 1mb
<b>KMC200H200/2</b>	<b>2000</b>	<b>200</b>	<b>816820</b>	<b>2</b>	<b>10,21</b>
<b>KMC300H200/2</b>	<b>2000</b>	<b>300</b>	<b>816830</b>	<b>2</b>	<b>11,04</b>
<b>KMC400H200/2</b>	<b>2000</b>	<b>400</b>	<b>816840</b>	<b>2</b>	<b>13,51</b>
<b>KMC500H200/2</b>	<b>2000</b>	<b>500</b>	<b>816850</b>	<b>2</b>	<b>15,16</b>
<b>KMC600H200/2</b>	<b>2000</b>	<b>600</b>	<b>816860</b>	<b>2</b>	<b>16,80</b>