

KKMC...H200 Kolanko 90°

Overview:

ZASTOSOWANIE

Zmiana kierunku prowadzenia tras kablowych.

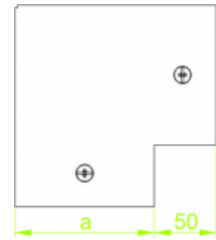
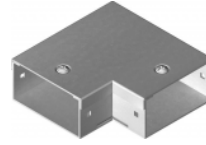
MATERIAŁ

Stal cynkowana metodą Sendzimira
PN-EN 10346:2011.

Na zamówienie:

F- stal cynkowana metodą
zanurzeniową PN-EN ISO 1461:2011

E- stal kwasoodporna



Do montażu kształtek należy użyć łączników LKM...
i śrub SGKM6x14

Versions:

Sheet thickness: **2,0 mm**

Symbol	Szerokość a [mm]	Numer katalogowy	Ilość w opakowaniu	Ciężar 1mb
KKMC200H200	200	817020	2	0,00
KKMC300H200	300	817030	2	0,00
KKMC400H200	400	817040	2	0,00
KKMC500H200	500	817050	2	0,00
KKMC600H200	600	817060	2	0,00