

LUMBP...H80 łuk 45°

Overview:

Zastosowanie

Zmiana kierunku prowadzenia trasy kablowej.

Materiał

Stal cynkowana metodą

Sendzimira PN-EN 10346:2011.

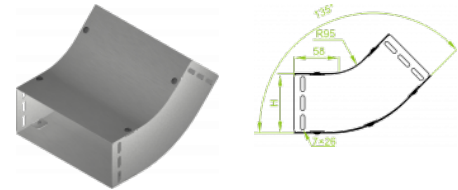
Na zamówienie:

F- stal cynkowana metodą zanurzeniową

PN-EN ISO 1461:2011

E- stal kwasoodporna

L- lakierowanie proszkowe na dowolny kolor



Do montażu należy użyć śrub SGK M6×12 lub SG M6×12 i łączników LPLH... lub LPPH...

Szybki i wygodny montaż instalacji przy użyciu demontowanych elementów.

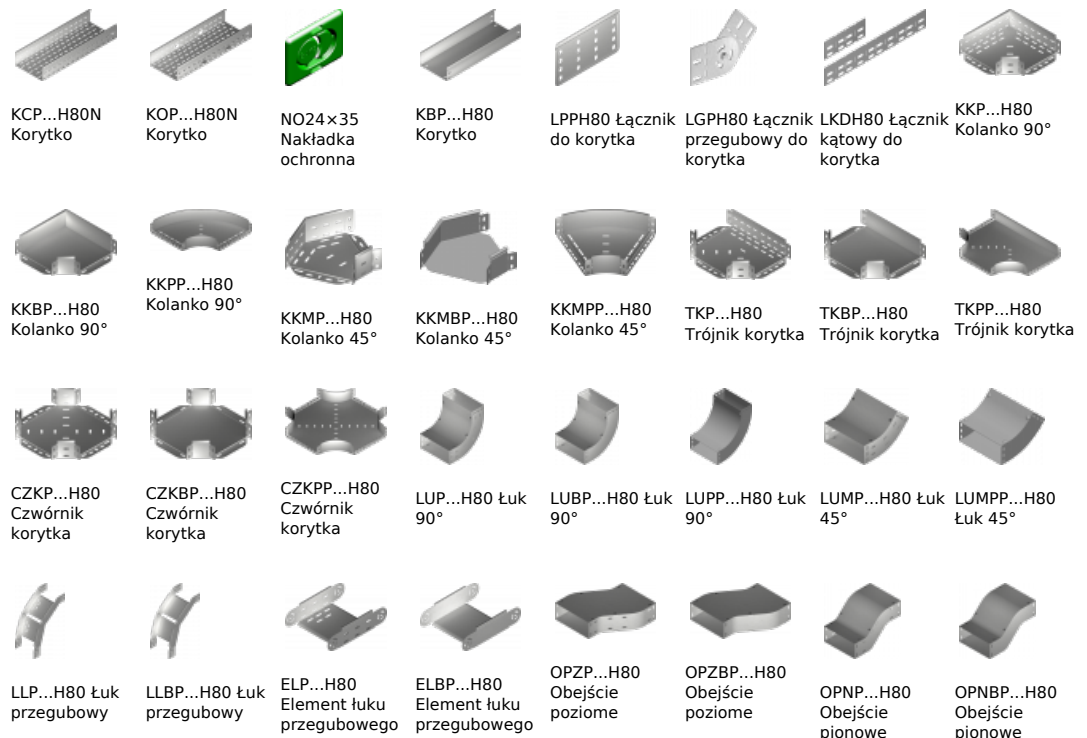
owe rozwiązanie umożliwia bezpieczne i szybkie układanie kabli bez konieczności ich przeciągania.

Versions:

Sheet thickness: **1,5 mm**

Symbol	Szerokość a [mm]	Numer katalogowy	Ilość w opakowaniu	Ciężar 1 szt.
LUMBP100H80	100	187210	10	1,44
LUMBP150H80	150	187215	10	1,80
LUMBP200H80	200	187220	4	2,17
LUMBP300H80	300	187230	4	2,90
LUMBP400H80	400	187240	2	3,63
LUMBP500H80	500	187250	2	4,33
LUMBP600H80	600	187260	2	5,07

Connected products:





KRPP...H80
Kolanko
redukcyjne
prawe



KRPBP...H80
Kolanko
redukcyjne
prawe



KRLP...H80
Kolanko
redukcyjne
lewe



KRLBP...H80
Kolanko
redukcyjne
lewe



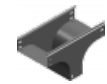
TRP...H80
Trójnik
redukcyjny



TRBP...H80
Trójnik
redukcyjny



TRSP...H80
Trójnik
redukcyjny
symetryczny



TRSBP...H80
Trójnik
redukcyjny
symetryczny



RKLP...H80
Redukcja
lewa



RKLBP...H80
Redukcja
lewa



RKPP...H80
Redukcja
prawa



RKPBP...H80
Redukcja
prawa



RKSP...H80
Redukcja
symetryczna



RKSBP...H80
Redukcja
symetryczna



TKDP...H80
Trójnik
dostawny



LRPPH80
Łącznik
rozgałęźny