

## MTKBL T-kus žľabu

### Overview:

#### POUŽITIE

Zmena smeru vedenia káblovej trasy.

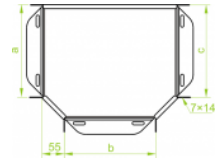
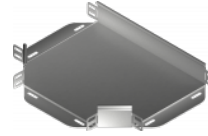
#### MATERIÁL

Oceľ zinkovaná metódou Sendzimira EN 10346:2011.

**E** - nerezová oceľ

**L1** - jednostranné lakovanie práškové ľubovoľnej farby

**L2** - obojstranné lakovanie práškové ľubovoľnej farby



#### Na objednávku:

**F** - oceľ žiarovo zinkovaná ponorom EN ISO 1461:2011

- K montáži je potrebné použiť skrutky SGKM6×12 alebo SGM6×12.
- Pri neštandardných objednávkach je potrebné zadať rozmer a, b, c.
- Pre spojenie so žľabmi nie sú potrebné spojky!

### Versions:

Sheet thickness: **0,7 mm**

Symbol	Numer katalogowy	Ilość w opakowaniu	Ciężar 1 szt.	Šírka a=b=c [mm]
<b>MTKBL62H50</b>	<b>151362</b>	<b>20</b>	<b>0,28</b>	<b>62</b>
<b>MTKBL62H50-E</b>	<b>151462</b>	<b>20</b>	<b>0,28</b>	<b>62</b>
<b>MTKBL62H50-L1</b>	<b>151562</b>	<b>20</b>	<b>0,28</b>	<b>62</b>
<b>MTKBL62H50-L2</b>	<b>151662</b>	<b>20</b>	<b>0,28</b>	<b>62</b>
<b>MTKBL125H50</b>	<b>151312</b>	<b>10</b>	<b>0,50</b>	<b>125</b>
<b>MTKBL125H50-E</b>	<b>151412</b>	<b>10</b>	<b>0,50</b>	<b>125</b>
<b>MTKBL125H50-L1</b>	<b>151512</b>	<b>10</b>	<b>0,50</b>	<b>125</b>
<b>MTKBL125H50-L2</b>	<b>151612</b>	<b>10</b>	<b>0,51</b>	<b>125</b>