

## WLS Wieszak sufitowy

### Overview:

#### Zastosowanie

Podwieszanie koryt o szerokości 75 i 120 mm do sufitu.

#### Materiał

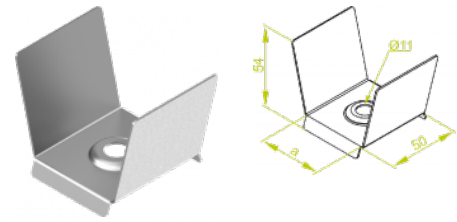
Stal cynkowana galwanicznie.

Na zamówienie:

F - stal cynkowana metodą zanurzeniową PN-EN ISO 1461:2011

E - stal kwasoodporna PN-EN 10088

L - lakierowanie w standardowym kolorze RAL



#### Zalety zastosowania:

**Szybki montaż do stropów przy użyciu pręta.**