

WSL75 Wieszak sufitowy

Overview:

Zastosowanie

Podwieszanie koryt o szerokości 75 i 120 mm do sufitu.

Materiał

Stal cynkowana galwanicznie.

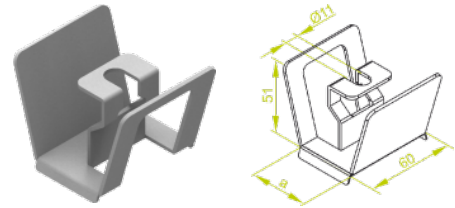
Na zamówienie:

F - stal cynkowana metodą

zanurzeniową PN-EN ISO 1461:2011

E - stal kwasoodporna PN-EN 10088

L - lakierowanie w standardowym kolorze RAL



Zalety zastosowania:

Szybki montaż do stropów przy użyciu pręta.