

LGFJH60 Łącznik przegubowy do korytka

Overview:

Zastosowanie

Łączenie tras kablowych.

Materiał

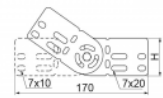
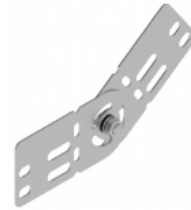
Stal cynkowana metodą Sendzimira PN-EN 10346:2011.

Na zamówienie:

F- stal cynkowana metodą zanurzeniową PN-EN ISO 1461:2011

E- stal kwasoodporna

L- lakierowanie proszkowe na dowolny kolor



**Łączniki służą do połączenia korytek KF... pod kątem.
Do montażu należy użyć min. 4 kpl. śrub SGKM6x12 lub
SGM6x12**