

## OPZBJ...H100 Obejście poziome

### Overview:

#### Zastosowanie

Ominięcie przeszkody w ciągu trasy kablowej

#### Materiał

Stal cynkowana metodą

Sendzimira PN-EN 10346:2011.

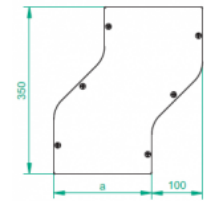
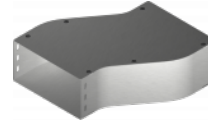
Na zamówienie:

**F**- stal cynkowana metodą zanurzeniową

PN-EN ISO 1461:2011

**E**- stal kwasoodporna

**L**- lakierowanie proszkowe na dowolny kolor



**Do montażu należy użyć śrub SGK M6×12 lub SG M6×12 i łączników LPLH... lub LPPH...**

#### Szybki i wygodny

montaż instalacji przy użyciu

demontowanych elementów

#### Nowe rozwiązanie umożliwia

bezpieczne i szybkie

układanie kabli bez

konieczności przeciągania ich.

Sheet thickness: **1,0 mm**

### Versions:

Symbol	Szerokość a [mm]	Numer katalogowy	Ilość w opakowaniu	Ciężar 1 szt.
OPZBJ100H100	100	117710	2	1,08
OPZBJ150H100	150	117715	2	1,34
OPZBJ200H100	200	117720	2	1,60
OPZBJ300H100	300	117730	2	2,14
OPZBJ400H100	400	117740	2	2,66
OPZBJ500H100	500	117750	2	3,40
OPZBJ600H100	600	117760	2	3,74

### Connected products:



KGJ...H100  
Korytko



KCJ...H100N  
Korytko



KOJ...H100N  
Korytko



NO24×35  
Nakładka  
ochronna



KBJ...H100  
Korytko



KKJ...H100  
Kolanko 90°



KKBJ...H100  
Kolanko 90°



KKPJ...H100  
Kolanko 90°



KKMJ...H100  
Kolanko 45°



KKMBJ...H100  
Kolanko 45°



KKMPJ...H100  
Kolanko 45°



TKJ...H100  
Trójkąt korytka



TKBJ...H100  
Trójkąt korytka



TKPJ...H100  
Trójkąt korytka



CZKJ...H100  
Czwórnik  
korytka



CZKBJ...H100  
Czwórnik  
korytka



CZKPJ...H100  
Czwórnik  
korytka



LJ...H100 Łuk  
90°



LUBJ...H100 Łuk  
90°



LUPJ...H100 Łuk  
90°



LUMJ...H100 Łuk  
45°



LUMBJ...H100  
Łuk 45°



LUMPJ...H100  
Łuk 45°



LJ...H100 Łuk  
przegubowy


 LLBJ...H100 Łuk  
 przegubowy

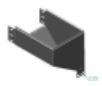
 ELJ...H100  
 Element łuku  
 przegubowego

 ELBJ...H100  
 Element łuku  
 przegubowego

 OPZJ...H100  
 Obejście  
 poziome

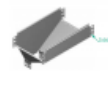
 OPNJ...H100  
 Obejście  
 pionowe

 OPNB...H100  
 Obejście  
 pionowe

 KRPJ...H100  
 Kolanko  
 redukcyjne  
 prawe

 KRPBJ...H100  
 Kolanko  
 redukcyjne  
 prawe

 KRLJ...H100  
 Kolanko  
 redukcyjne  
 lewe

 KRLBJ...H100  
 Kolanko  
 redukcyjne  
 lewe

 TRJ...H100  
 Trójkąt  
 redukcyjny

 TRBJ...H100  
 Trójkąt  
 redukcyjny

 TRSJ...H100  
 Trójkąt  
 redukcyjny  
 symetryczny

 TRSB...H100  
 Trójkąt  
 redukcyjny  
 symetryczny

 RKJ...H100  
 Redukcja  
 lewa

 RKLBJ...H100  
 Redukcja  
 lewa

 RKPJ...H100  
 Redukcja  
 prawa

 RKPBJ...H100  
 Redukcja  
 prawa

 RKSJ...H100  
 Redukcja  
 symetryczna

 RKSBJ...H100  
 Redukcja  
 symetryczna

 LRJH100 Łącznik  
 rozgałęźny

 LRBJH100 Łącznik  
 rozgałęźny

 TKDJ...H100  
 Trójkąt  
 dostawny

 LRPJH100 Łącznik  
 rozgałęźny