

TSL...H50 Káblový žľab s krytom

Overview:

Použitie

Vedenie káblových trás.

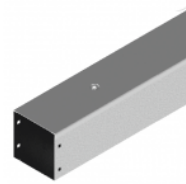
Materiál

Oceľový plech žiarovo zinkovaný metódou Sendzímira EN 10346:2015-09.

Na objednávku:

F - oceľový plech žiarovo zinkovaný ponorom EN ISO 1461:2011

E - nerezová oceľ EN 10088



Versions:

Sheet thickness: **0,7 mm**

Symbol	Dĺžka L [mm]	Szerokość a [mm]	Numer katalogowy	Ilość w opakowaniu	Wysokość H [mm]	Ciężar 1mb
TSL100H50/3	3000	100	171205	2	50	1,85
TSL200H50/3	3000	200	171204	2	50	2,96