

## LZMTSJ...H50 Oblúk káblového žľabu s krytom vonkajší 45°

### Overview:

**Použitie**

Zmena smeru vedenia káblovej trasy.

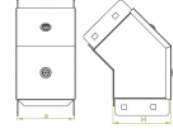
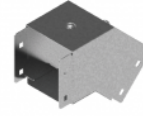
**Materiál**

Oceľový plech žiarovo zinkovaný metódou Sendzimira EN 10346:2015-09.

**Na objednávku:**

**F** - oceľový plech žiarovo zinkovaný ponorom EN ISO 1461:2011

**E** - nerezová oceľ EN 10088



### Versions:

Sheet thickness: **1,0 mm**

Symbol	Szerokość a [mm]	Numer katalogowy	Ilość w opakowaniu	Wysokość H [mm]	Ciężar 1 szt.
LZMTSJ50H50	50	151807	2	50	0,29
LZMTSJ100H50	100	111805	2	50	0,40
LZMTSJ150H50	150	111804	2	50	0,52
LZMTSJ200H50	200	111809	2	50	0,63