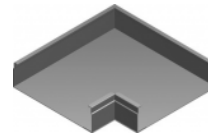


KKN Koleno kanálu

Informácie:

Použitie
 Zmena smeru vedenia káblových trás.

Materiál
 Oceľový plech žiarovo zinkovaný metódou Sendzímira PN-EN 10142 + A1:1997. Na objednávku: Oceľový plech, žiarovo zinkovaný ponorom PN-EN ISO 1461:2000, antikoročná oceľ, hliník. Možnosť lakovania práškovou metódou ľubovoľnej farby.

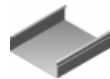


Verzie:

Hrúbka plechu: **1,0 mm**

| Symbol | Šírka a [mm] | Kat. číslo | Množ./bal. | Hmotnosť [kg] |
|-------------------|--------------|---------------|------------|---------------|
| KKN 175H48 | 175 | 540717 | 4 | 0,92 |
| KKN 190H48 | 190 | 540719 | 4 | 1,02 |
| KKN 240H48 | 240 | 540724 | 4 | 1,27 |
| KKN 340H48 | 340 | 540734 | 4 | 1,99 |

Súvisiace produkty:



KN Kanál



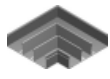
KNd Kanál
2-komorový



KNt Kanál
3-komorový



KKNd Koleno
kanálu
2-komorové



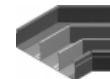
KKNt Koleno
kanálu
3-komorové



KKNM Koleno
kanálu 45°



KKNMd Koleno
kanálu
2-komorové 45°



KKNMt Koleno
kanálu
3-komorové 45°



TKN Odbočovací
diel T kanálu



CZKN Križovatka
kanálu



LK Uhol kanálu



LKd Uhol kanálu
2-komorový



LKt Uhol kanálu
3-komorový



RKN Redukcia
kanálu



RKNd Redukcia
kanálu
2-komorového



RKNt Redukcia
kanálu
3-komorového