

LDOCH60E Rebríková spojka

Informácie:

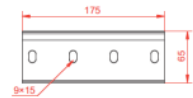
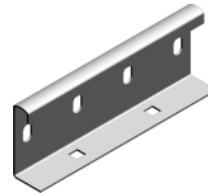
Použitie

Spájanie káblových rebríkov.

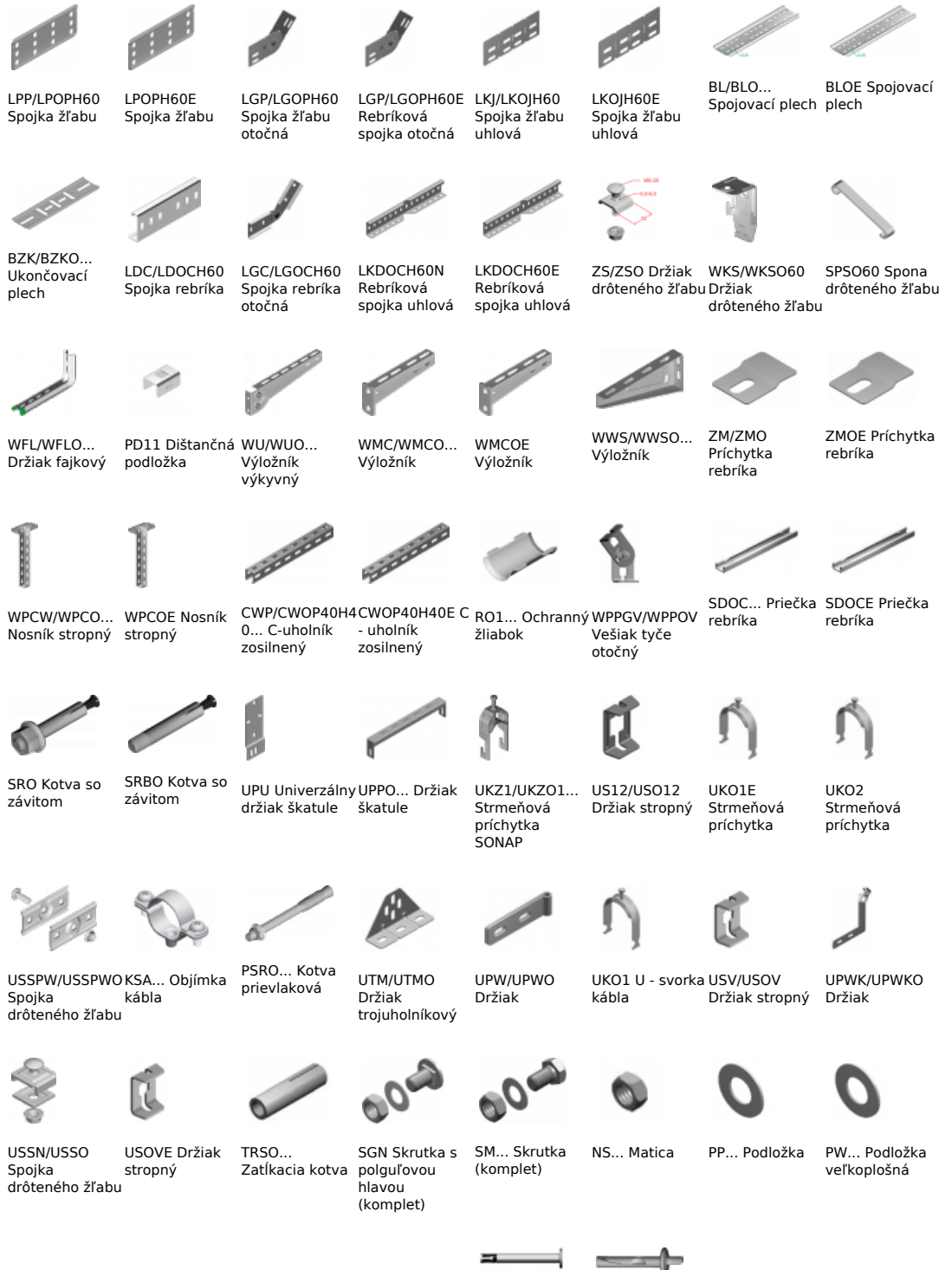
Materiál

Oceľový plech zinkovaný metódou Sendzimira PN-EN 10327:2005.

E- antikoročná oceľ wg PN. 0H18N9.



Súvisiace produkty:





NLM Spojka tyče



PGM... Závitová tyč



SBO... Skrutka do betónu



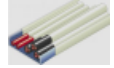
SBSO... Skrutka do betónu

KWBO... Kotva klincová

GSO... Kotva rozťahňá



KSKO... Kotva do dutých stropov

PYRO-SAFE KS1
Protipožiarny náter

WPPOVE Vešiak tyče otočný

