

ZKZP...H100 Záslepka žľabu

Informácie:

POUŽITIE

Ukončenie káblovej trasy.

Zlepšenie estetiky káblového žľabu.

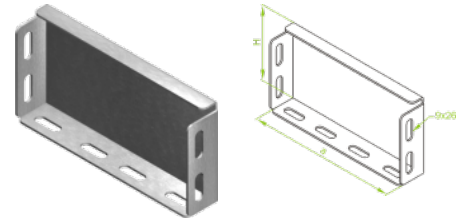
MATERIÁL

Oceľ žiarovo zinkovaná ponorom EN ISO 1461:2011

Na objednávku:

E - nerezová oceľ EN 10088

L - lakovanie práškové fubovoľnej farby



Verzie:

Hrúbka plechu: **1,5 mm**

Symbol	Šírka a [mm]	Kat. číslo	Množ./bal.	Výška H [mm]	Hmotnosť [kg]
ZKZP100H100	95	314210	50	95	0,17
ZKZP200H100	195	314220	50	95	0,32
ZKZP300H100	295	314230	20	95	0,45
ZKZP400H100	395	314240	20	95	0,55
ZKZP500H100	495	314250	10	95	0,72
ZKZP600H100	595	314260	10	95	0,85