

## OPZLP...H200 Obchádzka horizontálna ľavá

### Informácie:

**POUŽITIE**

Obchádzka prekážky v horizontálnom smere káblovej trasy.

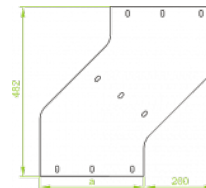
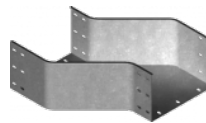
**MATERIÁL**

Oceľ žiarovo zinkovaná ponorom EN ISO 1461:2011.

**Na objednávku:**

**E** - nerezová oceľ EN 10088

**L** - lakovanie práškové ľubovoľnej farby



- K montáži tvarovky so žľabom je potrebné použiť spojky LZCH200 a skrutky SGKFM8x14 alebo SGFM8x14.

### Verzie:

Hrúbka plechu: **1,5 mm**

Symbol	Šírka a [mm]	Kat. číslo	Množ./bal.	Hmotnosť [kg]
OPZLP200H200	200	374720	10	3,97
OPZLP300H200	300	374730	4	4,53
OPZLP400H200	400	374740	4	5,09
OPZLP500H200	500	374750	4	5,66
OPZLP600H200	600	374760	4	6,22