

KRLZP...H200 Redukčné koleno ľavé

Informácie:

POUŽITIE

Zmena smeru káblových trás zo smeru horizontálneho na vertikálny.

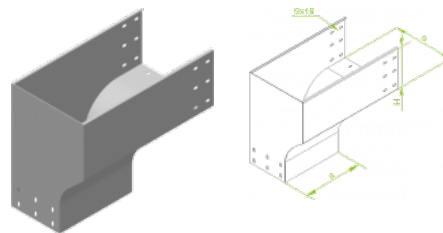
MATERIÁL

Oceľ žiarovo zinkovaná ponorom EN ISO 1461:2011.

Na objednávku:

E - nerezová oceľ EN 10088

L - lakovanie práškové ľubovoľnej farby



- K montáži tvarovky so žľabom je potrebné použiť spojky LZCH200 a skrutky SGKFM8x14 alebo SGFM8x14.

Verzie:

Hrúbka plechu: **1,5 mm**

Symbol	Šírka a [mm]	Kat. číslo	Množ./bal.	Hmotnosť [kg]
KRLZP200H200	200	374620	10	6,10
KRLZP300H200	300	374630	4	6,92
KRLZP400H200	400	374640	4	7,80
KRLZP500H200	500	374650	4	8,74
KRLZP600H200	600	374660	4	9,75