

ZKZP...H50 Záslepka žľabu

Informácie:

POUŽITIE

Ukončenie káblovej trasy.

Zlepšenie estetiky káblového žľabu.

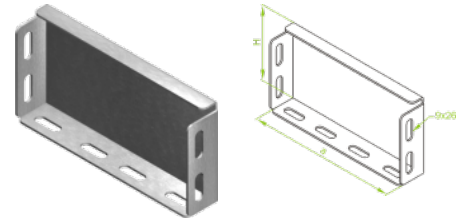
MATERIÁL

Oceľ žiarovo zinkovaná ponorom EN ISO 1461:2011

Na objednávku:

E - nerezová oceľ EN 10088

L - lakovanie práškové ľubovoľnej farby



Verzie:

Hrúbka plechu: **1,5 mm**

Symbol	Šírka a [mm]	Kat. číslo	Množ./bal.	Výška H [mm]	Hmotnosť [kg]
ZKZP50H50	45	354205	50	45	0,08
ZKZP100H50	95	354210	50	45	0,13
ZKZP200H50	195	354220	50	45	0,24
ZKZP300H50	295	354230	20	45	0,34
ZKZP400H50	395	354240	20	45	0,44
ZKZP500H50	495	354250	10	45	0,54
ZKZP600H50	595	354260	10	45	0,64