

## Vodiace uholníky

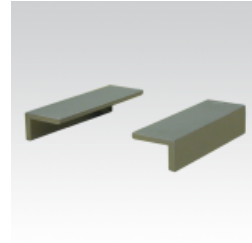
### Informácie:

**Použitie**

- Vodiace uholník sa privarí ( na stavbe ) na nosnú konštrukciu kvôli vedeniu a ako poistka kĺzného vedenia proti nadvíhnutiu
- Individuálne použiteľné v kombinácii so všetkými kĺznymi uloženíami

**Výhody pre Vás**

- K dodaniu v dvoch prevedeniach



### Verzie:

Symbol	Kat. číslo	Množ./bal.	Verzia	Kod
<b>L-30 mm, na privarenie (2 ks set)</b>	<b>108999</b>	<b>2</b>	<b>L-30</b>	<b>W37-OR</b>
<b>L-40 mm, na privarenie (2 ks set)</b>	<b>109000</b>	<b>2</b>	<b>L-40</b>	<b>W37-OR</b>