

OPZJ...H60 Obchádzka žľabu horizontálna

Informácie:

Použitie:
 Obchádzka prekážky v smere káblovej trasy.

Materiál:
 Oceľ zinkovaná metódou Sendzimira EN 10346:2015-09,

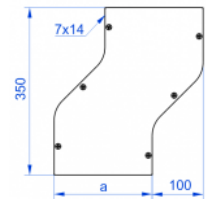
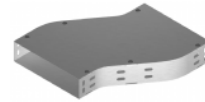
Na objednávku:
F - oceľ žiarovo zinkovaná ponorom EN ISO 1461:2011,
E - nerezová oceľ EN 10088,
L - lakovanie v štandardnej farbe RAL.

K montáži je potrebné použiť

skrutky SGKM6x12 alebo SGM6x12

a spojky LPMLH60 alebo LPMH60.

Môže slúžiť ako obchádzka pravá alebo ľavá.

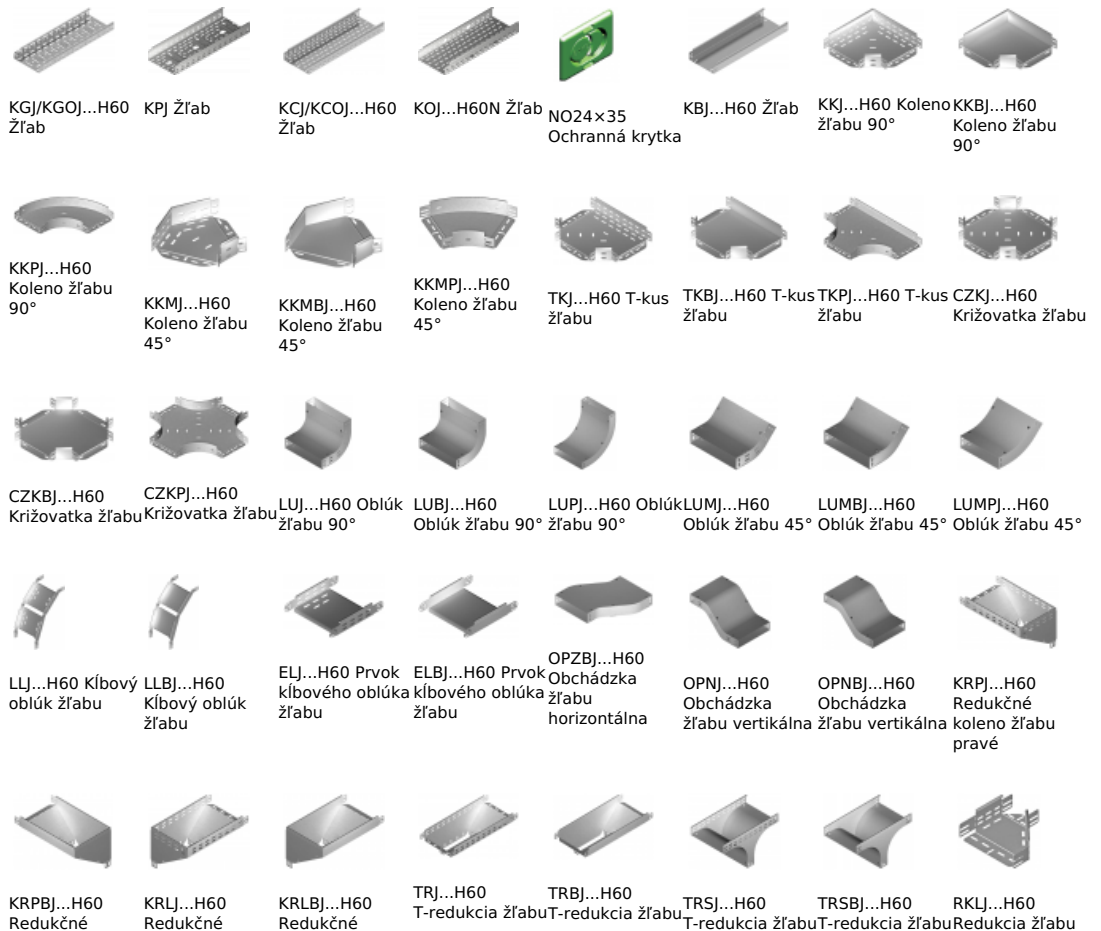


Verzie:

Hrúbka plechu: **1,0 mm**

Symbol	Sírka a [mm]	Kat. číslo	Množ./bal.	Hmotnosť [kg]
OPZJ50H60	50	166324	2	0,62
OPZJ100H60	100	167810	2	0,86
OPZJ150H60	150	167815	2	1,12
OPZJ200H60	200	167820	2	1,38
OPZJ300H60	300	167830	2	1,92
OPZJ400H60	400	167840	2	2,44
OPZJ500H60	500	167850	2	3,18
OPZJ600H60	600	167860	2	3,52

Súvisiace produkty:



koleno žľabu
pravéRKLBJ...H60
Redukcia žľabu
ľavákoleno žľabu
ľavéRKPJ...H60
Redukcia žľabu
pravákoleno žľabu
ľavéRKPBJ...H60
Redukcia žľabu
praváRKSJ...H60
Redukcia žľabu
symetrickáRKSBJ...H60
Redukcia žľabu
symetrická

symetrická

LRJH60 Spojka
žľabu
rozvetvovacia

symetrická

LRBJH60 Spojka
žľabu
rozvetvovacia

ľavá

TKDJ...H60
Dopĺňujúci diel
žľabu TLRPJH60 Spojka
žľabu
rozvetvovacia