

KKMBJ...H30 Koleno žľabu 45°

Informácie:

Použitie

Zmena smeru káblových trás.

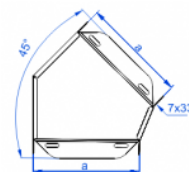
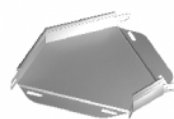
Materiál

Oceľ zinkovaná metódou Sendzimira EN 10346:2015-09

Na objednávku
F - oceľ žiarovo zinkovaná ponorom EN ISO 1461:2011

E - nerezová oceľ EN 10088

L - lakovanie v štandardnej farbe RAL

K montáži je potrebné použiť skrutky SGKM6x10 alebo SGM6x10.


Verzie:

 Hrúbka plechu: **1,0 mm**

Symbol	Šírka a [mm]	Kat. číslo	Množ./bal.	Hmotnosť [kg]
KKMBJ50H30	50	135305	20	0,09
KKMBJ100H30	100	135310	20	0,16
KKMBJ150H30	150	135315	10	0,34
KKMBJ200H30	200	135320	10	0,39
KKMBJ300H30	300	135330	10	0,76

Súvisiace produkty:



KGJ...H30 Žľab



KGR...H30 Žľab



KGL...H30 Žľab



KBJ...H30 Žľab



KBR...H30 Žľab



KBL...H30 Žľab