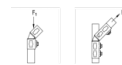
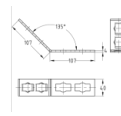
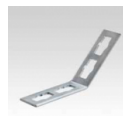


MPR-MU135-S-2+2 Montážny uholník 135° typ S

Informácie:

Použitie

- Spojovací prvok pre konštrukciu predsadených inštalácií, regálov, zdvojených podláh ako aj nosníkových konštrukcií pre upevnenie potrubia a VZT vedenie bez zvárania
- Oblasť použitia vo vnútorných priestoroch



Výhody pre Vás

- Jednoduchá a rýchla montáž uhlových spojov v kombinácii s MPR spojovacím zámkom typu S
- Flexibilné použitie s až 4 spojovacími zámkami podľa prevedenia
- Pri použití 2 spojovacích zámkov na rameno zvýšený prenos záťaže

Materiál

- Oceľ galvanicky zinkovaná