

## MPC 27/18 MPC-nosník

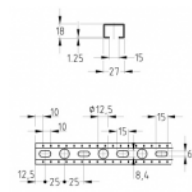
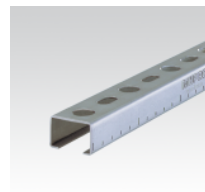
### Informácie:

#### Použitie

- Ideálny pre montáž potrubia ako nosných konštrukcií pre vzduchovody
- Mnohostranné montážne možnosti pre pred stenové inštalácie a regály v spojení s rozsiahlym výberom systémových konštrukčných dielov

#### Výhody pre Vás

- Rýchle a efektívne upevňovanie potrubných stúpačiek a trás
- Stupnica umiestnená na bokoch a na strane štrbiny zjednodušuje vyrovnávanie upevňovacích prvkov pri inštalácii a uľahčuje meranie rozmerov a prírez nosníkov priamo na stavenisku
- Pre spoľahlivé, stranovo aj výškovo nastaviteľné upevnenie
- Vysoká pevnosť v ohybe vďaka priaznivým prierezom profilov
- K výstavbe staticky správne dimenzovaných konštrukcií pomocou rozmanitých spojovacích dielov
- Vhodné prvky akustického tlmenia pre všetky nosníky
- Dokonalý vzhľad vďaka MPC - záslepkám



### Verzie:

Symbol	Kat. číslo	Množ./bal.	Typ	Dĺžka [mm]
<b>MPC27/18/1000</b>	<b>129883</b>	<b>25</b>	<b>27/18</b>	<b>1000</b>
<b>PC27/18/2000</b>	<b>129911</b>	<b>25</b>	<b>27/18</b>	<b>2000</b>
<b>PC27/18/6000</b>	<b>130003</b>	<b>1</b>	<b>27/18</b>	<b>6000</b>