

## WSL Vešiak stropný

### Informácie:

**Použitie**

Vešanie žľabov o šírke 75 a 120 mm na strop.

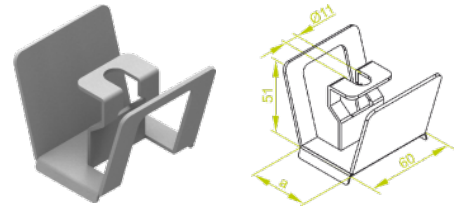
**Materiál**

Oceľ zinkovaná ponorom EN ISO 1461:2011,

**Na objednávku:**

**F** - oceľ žiarovo zinkovaná ponorom EN ISO 1461:2011,

**E** - nerezová oceľ EN 10088,



- rýchla montáž na strop pri použití závitovej tyče,



### Verzie:

Hrúbka plechu: **1,5 mm**

Symbol	Šírka a [mm]	Kat. číslo	Množ./bal.	Výška H [mm]	Hmotnosť [kg]
<b>WSL75</b>	<b>75</b>	<b>161907</b>	<b>100</b>	<b>51</b>	<b>0,08</b>
<b>WSL120</b>	<b>120</b>	<b>162112</b>	<b>50</b>	<b>51</b>	<b>0,13</b>