

## OPNJ...H80 Obchádzka žľabu vertikálna

### Informácie:

**POUŽITIE**

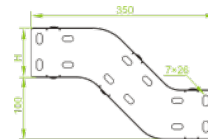
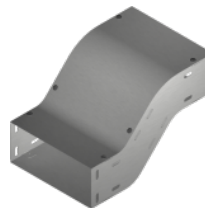
Obchádzka prekážky vo vertikálnom smere káblovej trasy.

**MATERIÁL**

Oceľový plech zinkovaný metódou Sendzimira EN 10346:2011.

**Na objednávku:**
**F** - oceľový plech žiarovo zinkovaný ponorom EN ISO 1461:2011,

**E** - nerezová oceľ EN 10088,

**L** - lakovanie práškové ľubovoľnej farby.


- K montáži je potrebné použiť skrutky SGKM6x12 alebo SGM6x12

a spojku LPLH80 alebo LPPH80.

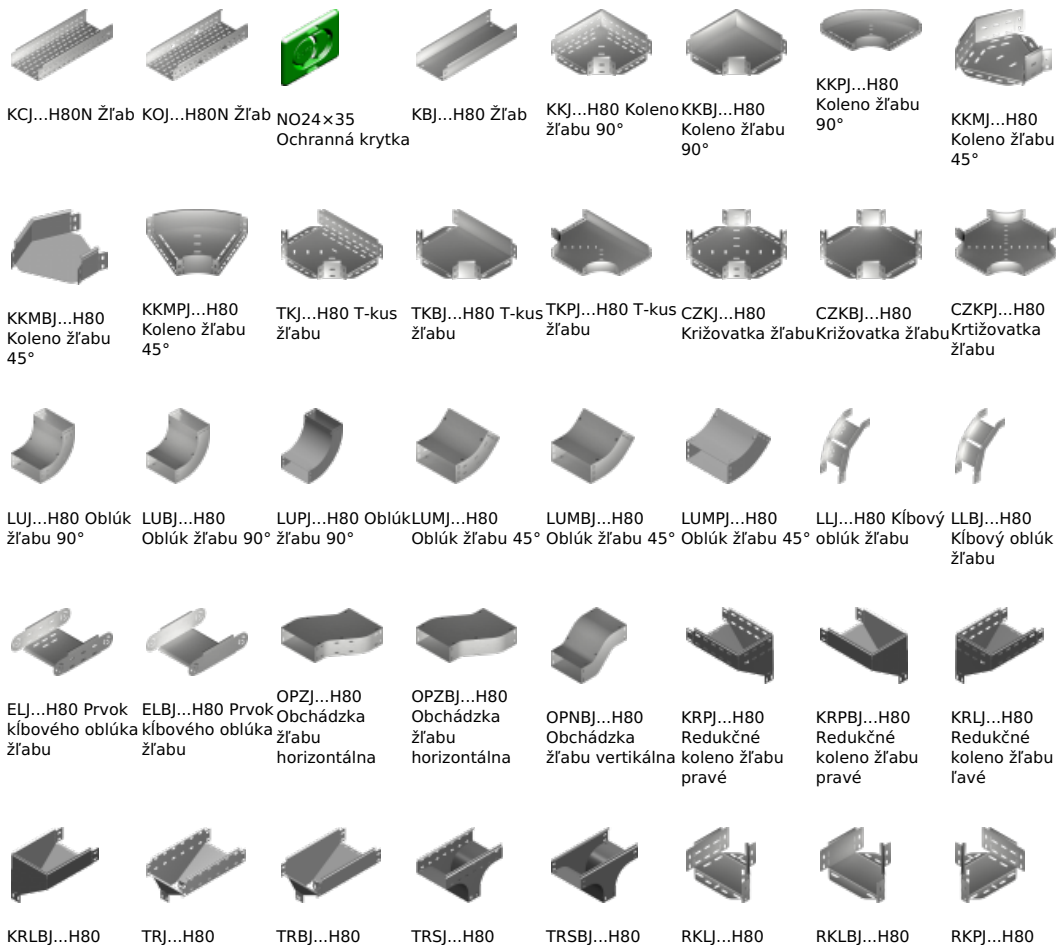
- Kryty sú súčasťou tvarovky.

### Verzie:

 Hrúbka plechu: **1,0 mm**

Symbol	Šírka a [mm]	Kat. číslo	Množ./bal.	Hmotnosť [kg]
OPNJ100H80	100	183910	2	0,96
OPNJ150H80	150	183915	2	1,22
OPNJ200H80	200	183920	2	1,48
OPNJ300H80	300	183930	2	2,02
OPNJ400H80	400	183940	2	2,54
OPNJ500H80	500	183950	2	3,28
OPNJ600H80	600	183960	2	3,62

### Súvisiace produkty:



Redukčné  
koleno žľabu  
ľavé



RKPBJ...H80  
Redukcia žľabu  
pravá

T-redukcia žľabu



RKSJ...H80  
Redukcia žľabu  
symetrická

T-redukcia žľabu



RKSBJ...H80  
Redukcia žľabu  
symetrická

T-redukcia žľabu  
symetrická



LRJH80 Spojka  
žľabu  
rozvetvovacia

T-redukcia žľabu  
symetrická



LRBJH80 Spojka  
žľabu  
rozvetvovacia

Redukcia žľabu  
ľavá



TKDJ...H80  
Dopĺňujúci diel  
žľabu T

Redukcia žľabu  
ľavá



LRPJH80 Spojka  
žľabu  
rozvetvovacia

Redukcia žľabu  
pravá