

OPNB...H30 Obchádzka žľabu vertikálna

Informácie:

Použitie

Obchádzka prekážky v horizontálnom

alebo vertikálnom smere káblovej trasy.

Materiál

Oceľ zinkovaná metódou Sendzimira EN 10346:2015-09

Na objednávku

F - oceľ žiarovo zinkovaná ponorom EN ISO 1461:2011

E - nerezová oceľ EN 10088

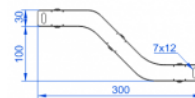
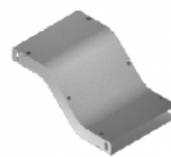
L - lakovanie v štandardnej farbe RAL

K montáži je potrebné použiť skrutky SGKM6x10

alebo SGM6x10 a spojku LPMLH30 alebo LPMPH30.

Môže slúžiť ako obchádzka horná alebo dolná.

Kryty sú súčasťou tvaroviek.



Verzie:

Hrúbka plechu: **1,0 mm**

Symbol	Šírka a [mm]	Kat. číslo	Množ./bal.	Hmotnosť [kg]
OPNBJ50H30	50	136505	2	0,41
OPNBJ100H30	100	136510	2	0,70
OPNBJ150H30	150	136515	2	0,96
OPNBJ200H30	200	136520	2	1,22
OPNBJ300H30	300	136530	2	1,76

Súvisiace produkty:



KGR...H30 Žľab KGL...H30 Žľab KGJ...H30 Žľab KBJ...H30 Žľab KBR...H30 Žľab LPLH30 Spojka žľabu LPPH30 Spojka žľabu LPMPH30 Spojka žľabu



LPMLH30 Spojka žľabu
 SGK... Skrutka s SM... Skrutka pol. hlav. + mat. (komplet) (kpl.)