

UKDSPC Držiak

Informácie:

POUŽITIE

Montáž drôtených žľabov KDSD300H50 na strop, pomocou závitovej tyče PG9x9.

MATERIÁL

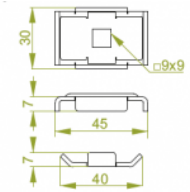
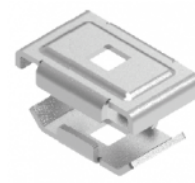
Oceľ galvanicky zinkovaná.

Na objednávku:

F - oceľ samostatne zinkovaná podľa EN ISO 10683:2014-09

E - nerezová oceľ EN 10088

F - lakovanie práškové flúorohľadátko



Súvisiace produkty:



KDSD300H50 Drôtený žľab