

## OPZP...H100 Obchádzka žľabu horizontálna

### Informácie:

**POUŽITIE**

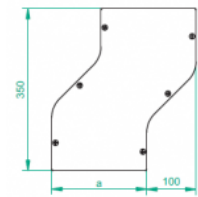
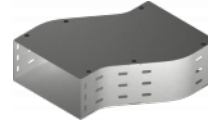
Obchádzka prekážky v horizontálnom smere káblovej trasy.

**MATERIÁL**

Oceľový plech zinkovaný metódou Sendzimira EN 10346:2011.

**Na objednávku:**
**F** - oceľový plech žiarovo zinkovaný ponorom EN ISO 1461:2011,

**E** - nerezová oceľ EN 10088,

**L** - lakovanie práškové ľubovoľnej farby.


- K montáži je potrebné použiť skrutky SGKM6x12 alebo SGM6x12

a spojku LPLH100 alebo LPPH100.

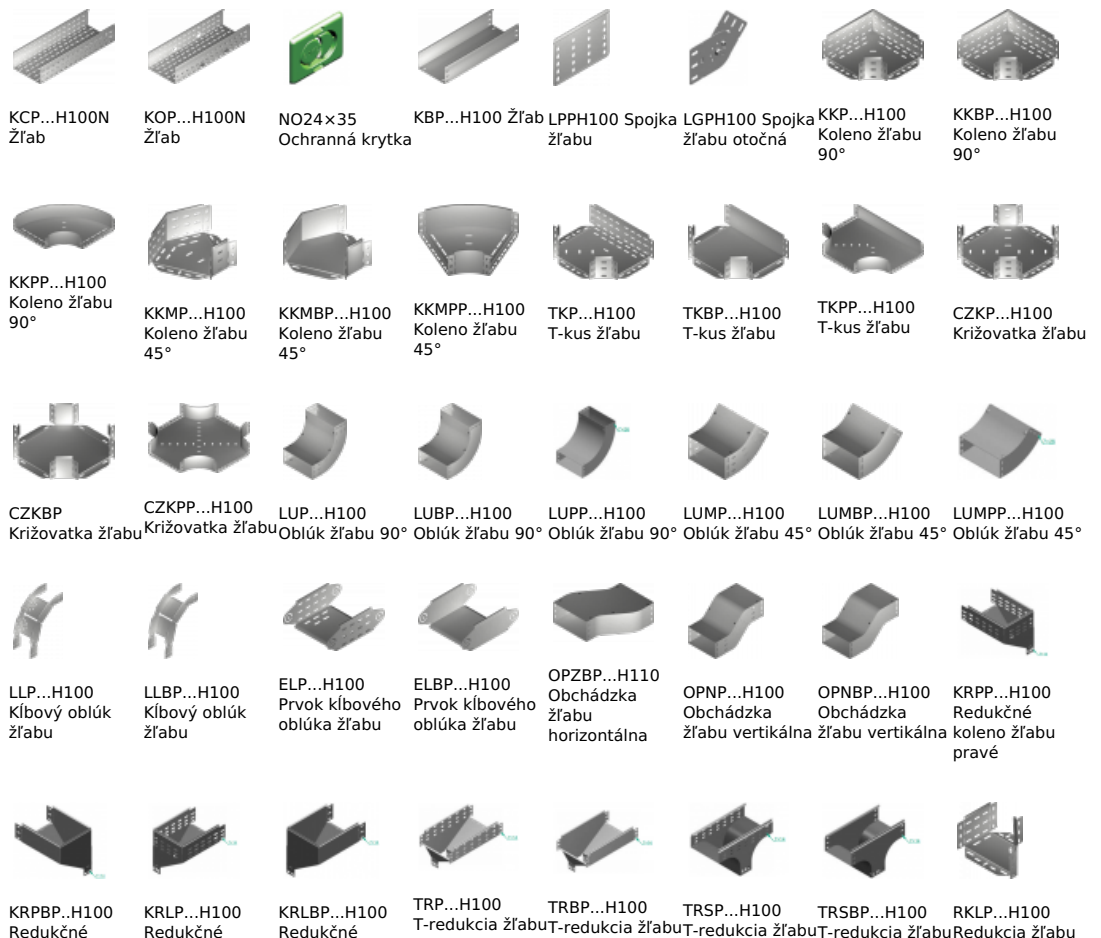
- Kryty sú súčasťou tvarovky.

### Verzie:

 Hrúbka plechu: **1,5 mm**

Symbol	Sírka a [mm]	Kat. číslo	Množ./bal.	Hmotnosť [kg]
OPZP100H100	100	113810	10	1,62
OPZP150H100	150	113815	10	2,00
OPZP200H100	200	113820	4	2,38
OPZP300H100	300	113830	4	3,32
OPZP400H100	400	113840	2	3,96
OPZP500H100	500	113850	2	5,08
OPZP600H100	600	113860	2	5,60

### Súvisiace produkty:



koleno žľabu  
pravéRKLBP...H100  
Redukcia žľabu  
ľavákoleno žľabu  
ľavéRKPP...H100  
Redukcia žľabu  
pravákoleno žľabu  
ľavéRKPBP...H100  
Redukcia žľabu  
praváRKSP...H100  
Redukcia žľabu  
symetrickáRKSBP...H100  
Redukcia žľabu  
symetrická

symetrická

TKDP...H100  
Doplňujúci diel  
žľabu T

symetrická

LRPPH100  
Spojka žľabu  
rozvetvovacia

ľavá