

## LWTSJ...H50 Oblúk káblového žľabu s krytom vnútorný 90°

### Informácie:

**Použitie**

Zmena smeru vedenia káblovej trasy.

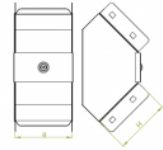
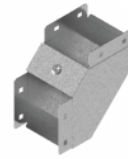
**Materiál**

Oceľový plech žiarovo zinkovaný metódou Sendzimira EN 10346:2015-09.

**Na objednávku:**

**F** - oceľový plech žiarovo zinkovaný ponorom EN ISO 1461:2011

**E** - nerezová oceľ EN 10088



### Verzie:

Hrúbka plechu: **1,0 mm**

Symbol	Šírka a [mm]	Kat. číslo	Množ./bal.	Výška H [mm]	Hmotnosť [kg]
LWTSJ50H50	50	151407	2	50	0,20
LWTSJ100H50	100	111405	2	50	0,29
LWTSJ150H50	150	115405	2	50	0,37
LWTSJ200H50	200	121205	2	50	0,46