

KRUMJ... Koleno vkladané

Informácie:

Použitie:
Zmena smeru káblových trás.

Materiál

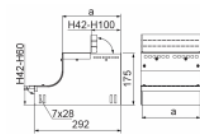
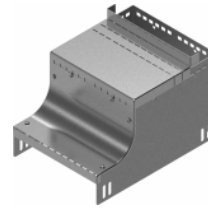
5 - Ocel pozinkovaná Sendzimirovou technológiou PN-EN 10346:2012-09

Na objednávku:

1 - Montážna skrinka podľa požiadavky podľa EN ISO 14661:2023-02

Ďalšie informácie:

- montáž pomocou skrutiek: SGM6x12 alebo SGM6x12
- montáž umiestnením na ťžab zhora alebo zdola (po vytržaní dna)
- rozvetvenie káblovej trasy nahor alebo nadol v rozsahu výšok H42-H100
- možnosť opustenia ťžabu v štyroch polohách
- dostupné v iných šírkach na požiadanie (150, 400, 500 a 600 mm)



Verzie:

Symbol	Kat. číslo	Množ./bal.	Hmotnosť [kg]	Rozmer a [mm]
KRUMJ100	136788	1	0,80	100
KRUMJ200	136790	1	1,55	200
KRUMJ300	136791	1	2,48	300