

LZZMC...H100 Oblúk žľabu vonkajší 45°

Informácie:

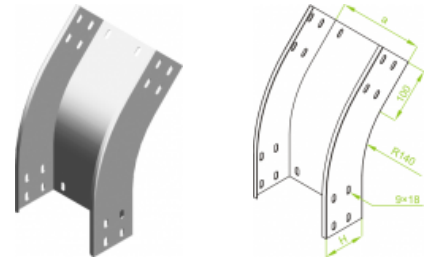
POUŽITIE

Zmena smeru vedenia káblovej trasy.

MATERIÁL

Oceľ žiarovo zinkovaná ponorom EN ISO 1461:2011.

Na objednávku:
E - nerezová oceľ EN 10088

L - lakovanie práškové ľubovoľnej farby


- K montáži tvarovky so žľabom je potrebné použiť

spojky LZCH100 a skrutky SGKFM8x14 alebo SGFM8x14.

Verzie:

 Hrúbka plechu: **2,0 mm**

Symbol	Sírka a [mm]	Kat. číslo	Množ./bal.	Hmotnosť [kg]
LZZMC100H100	100	311710	6	1,58
LZZMC200H100	200	311720	6	2,10
LZZMC300H100	300	311730	4	2,52
LZZMC400H100	400	311740	4	2,93
LZZMC500H100	500	311750	2	3,47
LZZMC600H100	600	311760	2	3,93

Súvisiace produkty:

