

KKMBL...H42 Koleno žlabu 45°

Informace:

POUŽITÍ

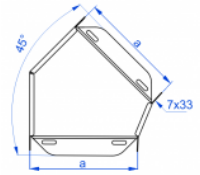
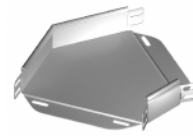
Změna směru vedení kabelových tras.

MATERIÁL

Ocelový plech zinkovaný metodou Sendzimira EN 10346:2011.

Na objednávku:
F - ocelový plech žárově zinkovaný ponorem podle EN ISO 1461:2011.

E - antikorozi ocel.

L - lakování práškové libovolné barvy.


K montáži použijte skrutky SGK M6x10 nebo SGK M6x12.

Na spájanie so žľabmi nie sú potrebné spojky!

Verze:

 Tloušťka plechu: **0,7 mm**

Symbol	Sířka a [mm]	Kat. číslo	Množ./bal.	Hmotnost [kg]
KKMBL50H42	50	140103	20	0,08
KKMBL100H42	100	140303	20	0,13
KKMBL150H42	150	140503	10	0,22
KKMBL200H42	200	140603	10	0,31
KKMBL300H42	300	140803	10	0,59

Související produkty:

KAJ...H42 Žlab	KGL...H42 Žlab	KGJ...H42 Žlab	KGR...H42 Žlab	KCJ...H42 Žlab	KCL...H42 Žlab	KOL...H42 Žlab	KOJ...H42 Žlab
KBR...H42 Žlab	KBL...H42 Žlab	KBJ...H42 Žlab	OPZJ...H42 Objížďka horizontální	OPZBJ...H42 Objížďka horizontální	OPNJ...H42 Objížďka vertikální	OPNBJ...H42 Objížďka vertikální	LUJ...H42 Úhel žlabu 90°
LUBJ...H42 Úhel žlabu 90°	LUMJ...H42 Úhel žlabu 45°	LUMBj...H42 Úhel žlabu 45°	LUPJ...H42 Úhel žlabu 90°	LUMPJ...H42 Úhel žlabu 45°	TRSJ...H42 T - redukce symetrická	TRSBj...H42 T - redukce symetrická	SG... Šroub s půlkulatou hlavou (kompl.)
SM... Šroub se šestihrannou hlavou (komplet)							