

## KKMBJ...H42 Koleno žlabu 45°

### Informace:

**POUŽITÍ**

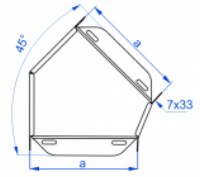
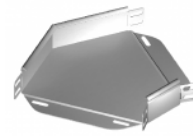
Změna směru vedení kabelových tras.

**MATERIÁL**

Ocelový plech zinkovaný metodou Sendzimira EN 10346:2011.

**Na objednávku:**
**F** - ocelový plech žárově zinkovaný ponorem podle EN ISO 1461:2011.

**E** - antikorozi ocel.

**L** - lakování práškové libovolné barvy.


K montáži použijte skrutky SGK M6x10 nebo SGK M6x12.

Na spájanie so žľabmi nie sú potrebné spojky!

### Verze:

 Tloušťka plechu: **1,0 mm**

Symbol	Sířka a [mm]	Kat. číslo	Množ./bal.	Hmotnost [kg]
KKMBJ50H42	50	140104	20	0,11
KKMBJ100H42	100	140304	20	0,19
KKMBJ150H42	150	140504	10	0,36
KKMBJ200H42	200	140604	10	0,50
KKMBJ300H42	300	140804	10	0,87
KKMBJ400H42	400	147104	10	1,04
KKMBJ500H42	500	147204	10	1,22
KKMBJ600H42	600	147304	10	1,39

### Související produkty:

KAJ...H42 Žlab	KGL...H42 Žlab	KGJ...H42 Žlab	KGR...H42 Žlab	KCJ...H42 Žlab	KCL...H42 Žlab	KOL...H42 Žlab	KOJ...H42 Žlab
KBR...H42 Žlab	KBL...H42 Žlab	KBJ...H42 Žlab	OPZJ...H42 Objížďka horizontální	OPZBJ...H42 Objížďka horizontální	OPNJ...H42 Objížďka vertikální	OPNB...H42 Objížďka vertikální	LUJ...H42 Úhel žlabu 90°
LUBJ...H42 Úhel žlabu 90°	LUMJ...H42 Úhel žlabu 45°	LUMB...H42 Úhel žlabu 45°	LUPJ...H42 Úhel žlabu 90°	LUMP...H42 Úhel žlabu 45°	TRSJ...H42 T - redukce symetrická	TRSB...H42 T - redukce symetrická	SG... Šroub s půlkulatou hlavou (kompl.)
SM... Šroub se šestihlannou hlavou (komplet)							