

## KKNMd Koleno kanálu 2-komorové 45°

### Informace:

**POUŽITÍ**

Změna směru vedení kabelových tras.

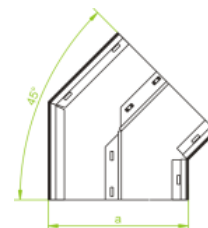
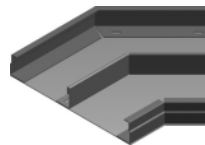
**MATERIÁL**

Ocelový plech zinkovaný metodou Sendzimir EN 10346:2011.

Na objednávku:

F - ocelový plech žárově zinkovaný ponorem EN ISO 1461:2011

E - antikoročná ocel.

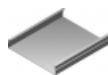


### Verze:

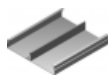
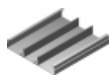
 Tloušťka plechu: **1,0 mm**

Symbol	Šířka a [mm]	Kat. číslo	Množ./bal.	Hmotnost [kg]
<b>KKNMd175H28</b>	<b>175</b>	<b>521117</b>	<b>4</b>	<b>0,60</b>
<b>KKNMd190H28</b>	<b>190</b>	<b>521119</b>	<b>4</b>	<b>0,66</b>
<b>KKNMd240H28</b>	<b>240</b>	<b>521124</b>	<b>4</b>	<b>0,85</b>
<b>KKNMd340H28</b>	<b>340</b>	<b>521134</b>	<b>4</b>	<b>1,36</b>

### Související produkty:



TKN Kanál


 KNd Kanál  
2-komorový

 KNT Kanál  
3-komorový

 KKN Koleno  
kanálu

 KKNd Koleno  
kanálu  
2-komorové

 KKNt Koleno  
kanálu  
3-komorové

 KKNM Koleno  
kanálu 45°

 KKNMt Koleno  
kanálu  
3-komorové 45°

 TKN Odbočovací  
díle T kanálu

 CZKN Křížovatka  
kanálu


LK Úhel kanálu


 LKd Úhel kanálu  
2-komorový

 LKt Úhel kanálu  
3-komorový

 RKN Redukce  
kanálu

 RKNd Redukce  
kanálu  
2-komorového

 RKNt Redukce  
kanálu  
3-komorového