

## OPZJ...H42 Objíždka horizontální

### Informace:

**POUŽITÍ**

Obchvat překážky v horizontálním směru kabelové trasy.

**MATERIÁL**

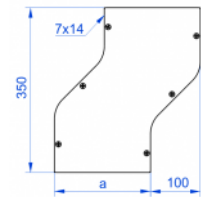
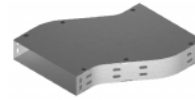
Ocelový plech zinkovaný metódou Sendzimira EN 10346:2011.

**Na objednávku:**

**F** - ocelový plech žárově zinkovaný ponorem podle EN ISO 1461:2011.

**E** - antikorozi ocel.

**L** - lakování práškové libovolné barvy.



K montáži použijte skrutky SGK M6x10 nebo SGK M6x12.

Na spájanie so žľabmi použite spojky!

Horný a dolný kryt súčasťou dodávky - rýchla montáž bez potreby zavliekania káblov!

### Verze:

Tloušťka plechu: **1,0 mm**

Symbol	Šířka a [mm]	Kat. číslo	Množ./bal.	Hmotnost [kg]
OPZJ50H42	50	147105	2	0,50
OPZJ100H42	100	147110	2	0,77
OPZJ150H42	150	147115	2	1,03
OPZJ200H42	200	147120	2	1,29
OPZJ300H42	300	147130	2	1,83
OPZJ400H42	400	147140	2	2,10
OPZJ500H42	500	147150	2	2,52
OPZJ600H42	600	147160	2	3,02

### Související produkty:



KAJ...H42 Žlab KGL...H42 Žlab KGJ...H42 Žlab KGR...H42 Žlab KCJ...H42 Žlab KCL...H42 Žlab KOL...H42 Žlab KOJ...H42 Žlab



KBR...H42 Žlab KBL...H42 Žlab KBJ...H42 Žlab

SG... Šroub s půlkulatou hlavou (kompl.)  
 SM... Šroub se šestihrannou hlavou (komplet)